

Gegenstand: Automatischer Höhenruderanschluß

Betroffen: Alle ASW 19 und ASW 19 B
ab Werk-Nr. 19001

Dringlichkeit: Keine,
Umbau auf Wunsch

Vorgang: Ab sofort können die genannten Muster mit dem bei der ASW 20 B/C serienmäßig verwendeten automatischen Höhenruderanschluß ausgerüstet werden.

- Maßnahmen:
- 1.) Neues Höhenruder nach Zeichnung 190.35/36.S2 und Laminierplan 201.35/36 S1 anfertigen.
 - 2.) In der Seitenflosse den Kasten für T-Beschlag wie in Zeichnung 190/200.37.S2 dargestellt abändern.
 - 3.) Lagerbeschlag 201.37.0007 nach Montageanleitung an Seitenflosse harzen und einlaminieren.
 - 4.) Höhenruder-Antriebsbeschlag 201.48.0014 an Lagerbeschlag und Höhensteuer-Stoßstange VI 201.48.0011 montieren.
 - 5.) Höhenruder an Höhenflosse montieren. Hierbei müssen beim rechten inneren Lager die beiden Bundbuchsen 190.36.0020 wie in Zeichnung 190.36/37.S3 dargestellt, montiert werden.
 - 6.) Höhenleitwerk auf Seitenflosse schieben und die Mitnehmer der Höhenruder an den Antriebsbeschlag anpassen und mit angedicktem Scheufler-Harz L 285 abformen. Trennwachs nicht vergessen!
 - 7.) Austausch der Seiten im Flug- und Betriebshandbuch
ASW 19 S. 21, 28b, 29
ASW 19 B S. 21, 28b, 35
 - 8.) Nach den Angaben im Flug- und Betriebshandbuch die Höhenruderausschläge einstellen.

Material

u.
Zeichnungen: Siehe Zeichnungen

Masse und Schwer-
punktlage: Eine Ermittlung der Massen und Schwerpunktlage ist erforderlich.

Hinweise:

- 1.) Der Einbau des automatischen Höhenrunderanschlusses darf nur vom Hersteller oder einem dazu berechtigten Luftfahrttechnischen Betrieb durchgeführt werden und ist im Bordbuch und in den Prüfunterlagen zu bescheinigen,
- 2.) der Austausch der Seiten im Flug- und Betriebs- handbuch ist im Berichtigungsstand einzutragen.
- 3.) Für den Umbau dürfen nur Originalteile des Herstellers verwendet werden.

Poppenhausen, den 08.10.1986

ALEXANDER SCHLEICHER
GmbH & Co.

L. W. Juntow
(L.W. Juntow)

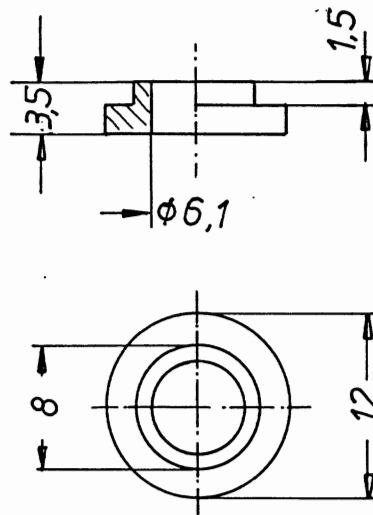
Diese Technische Mitteilung wurde mit Datum vom 29. Okt. 1986 durch das Luftfahrtbundesamt anerkannt (gezeichnet:).



Schmalz Johann

Zu widerhandlungen, verpflichten zu Schadener-
satz. Alle Rechte für den Fall der Patenterteilung
oder Gebrauchsmuster-Eintragung vorbehalten

Weitergabe sowie Vervielfältigung dieser Unter-
lage, Verwertung und Mitteilung ihres Inhalts nicht
gestattet, soweit nicht ausdrücklich zugestanden



Mat.: 2.0380. / 2.0420

gratfrei

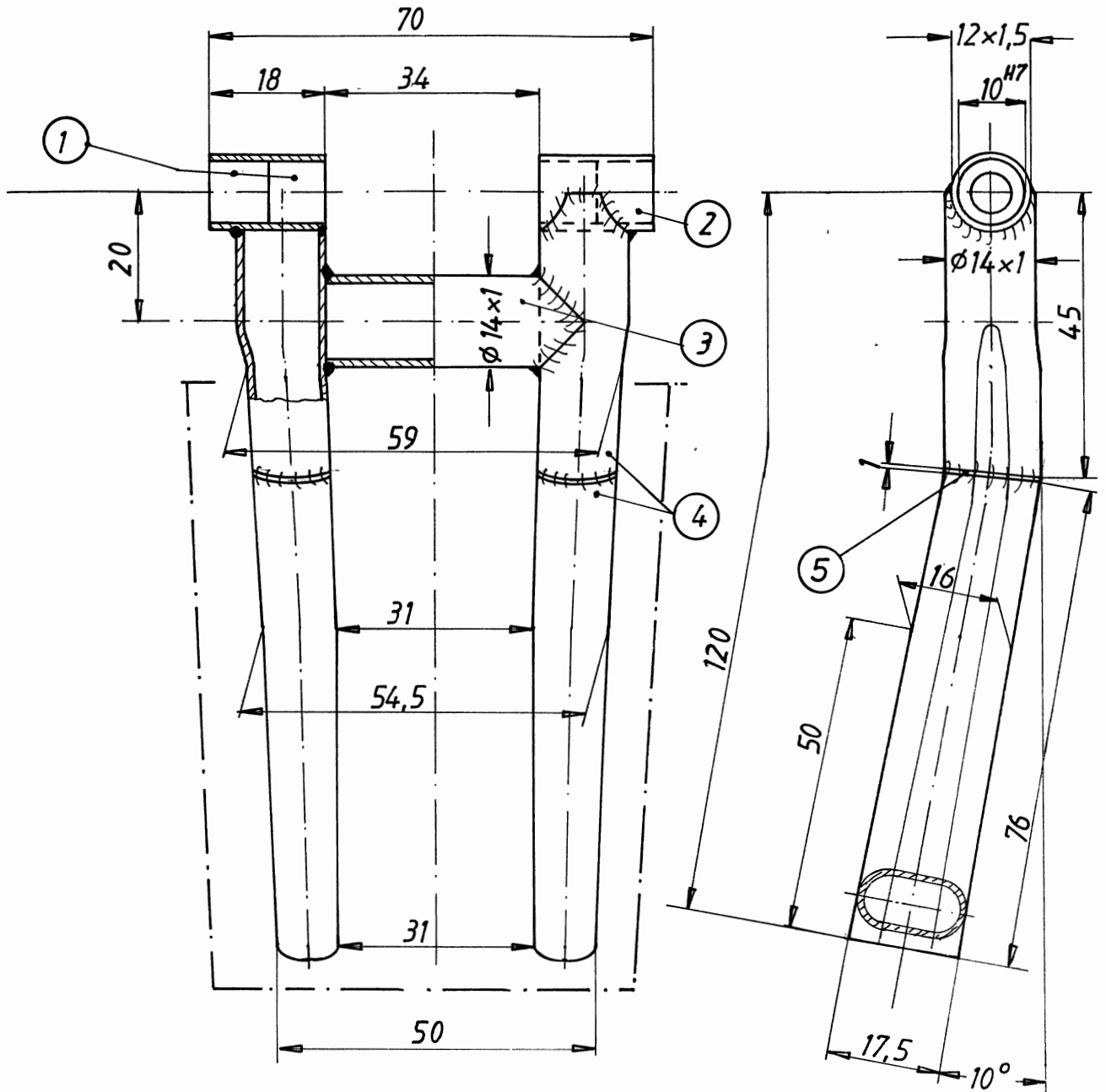
2 St.

				Datum	Name	Typ	Benennung	Maßst.
				Bearb. 01.10.86	Juw	ASW 19	Bundbuchse für Festlager TM-Nr. 22	2:1
				Geprü.				
				Norm				
				A. Schleicher Segelflugzeugbau 6416 Poppenhausen		Zeichnungsnummer L-308 190.36.0020		Blatt
								Bl.
Zust.	Änderung	Datum	Na.	Urspr.	Ers. f.		Ers. d.	

Zwiderhandlungen verpflichten zu Schadenersatz. Alle Rechte für den Fall der Patenterteilung oder Gebrauchsmuster-Eintragung vorbehalten.

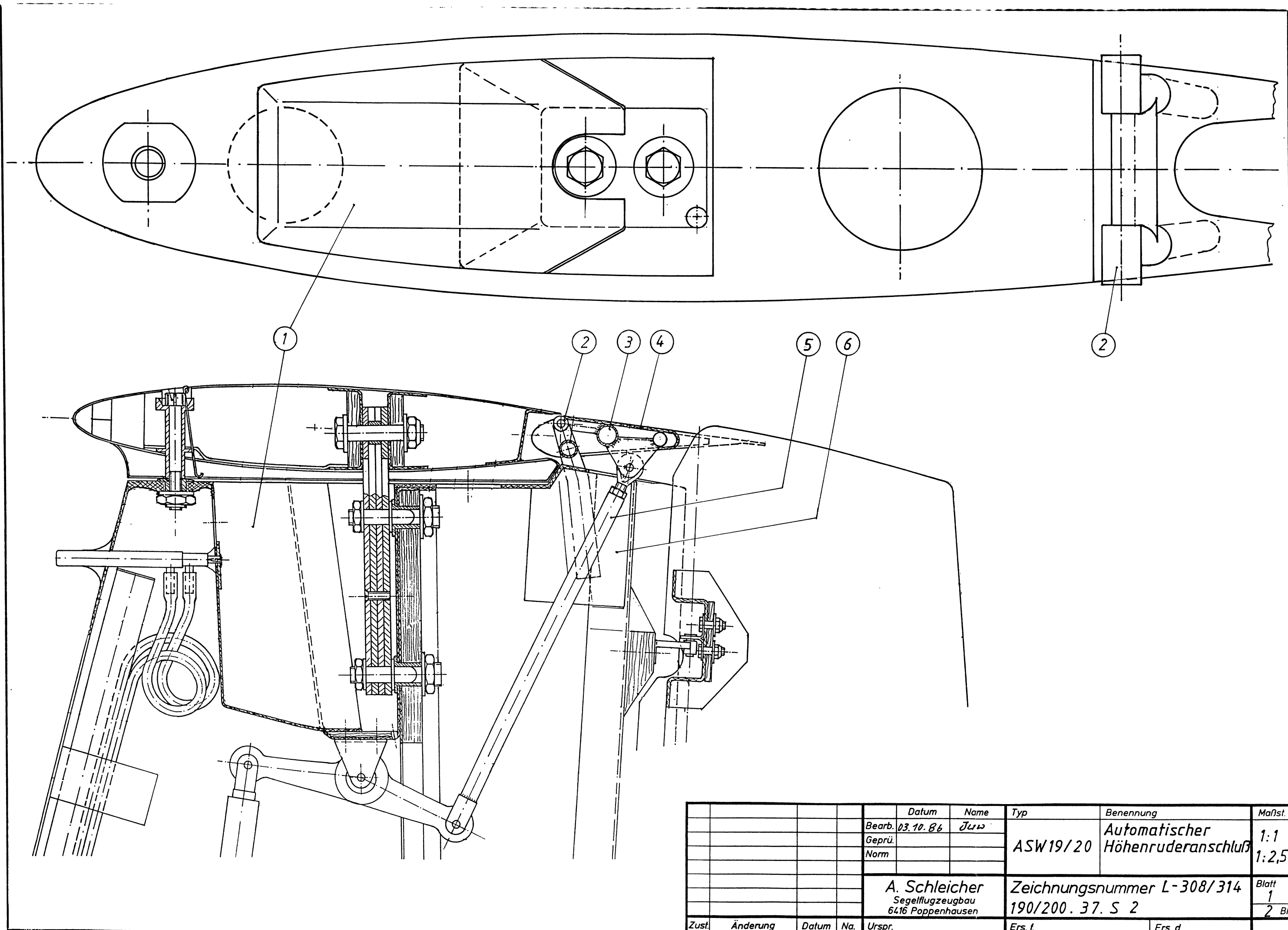
Weitergabe sowie Vervielfältigung dieser Unterlage, Verwertung und Mitteilung ihres Inhalts nicht gestattet, soweit nicht ausdrücklich zugestanden.

	Glasseidengewebe		6	3 Lagen 92140*				
1	Stoßstange VI		5			201.48.0011		
1	Abdeckung f. Antriebsbeschlag		4			201.48.0151		
1	Antriebsbeschlag f. HR		3			201.48.0014		
1	Lagerbeschlag f. HR-Antrieb		2			201.37.0007		
1	Kasten f. T-Beschlag		1			201.37.0152		
St.	Benennung		Lfd. Nr.	Werkstoff		Rohmaße Teil- oder DIN-Nr.	Bemerkung	
				Datum	Name	Typ	Benennung	Maßst.
				Bearb. 03.10.86	Juw	ASW19/20	Automatischer Höhenruderanschluß	1/
				Geprü.				
				Norm				
				A. Schleicher GmbH & Co Segelflugzeugbau 6416 Poppenhausen		Zeichnungsnummer L-308/314 190/200.37. S 2		Blatt 2 2 Bl.
Zust.	Änderung	Datum	Na.	Urspr.		Ers. f.	Ers. d.	



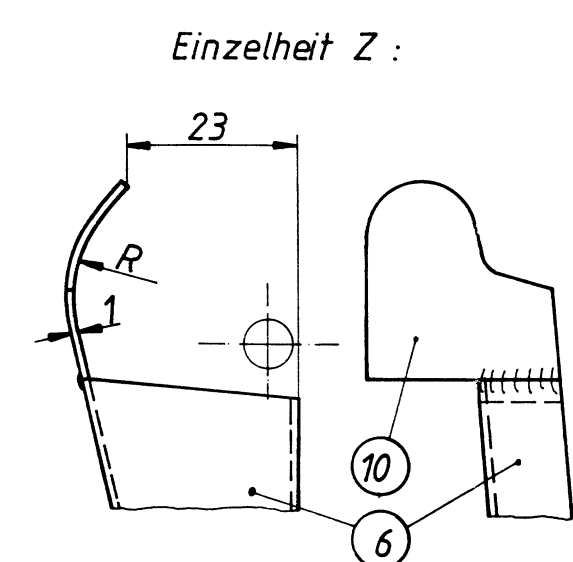
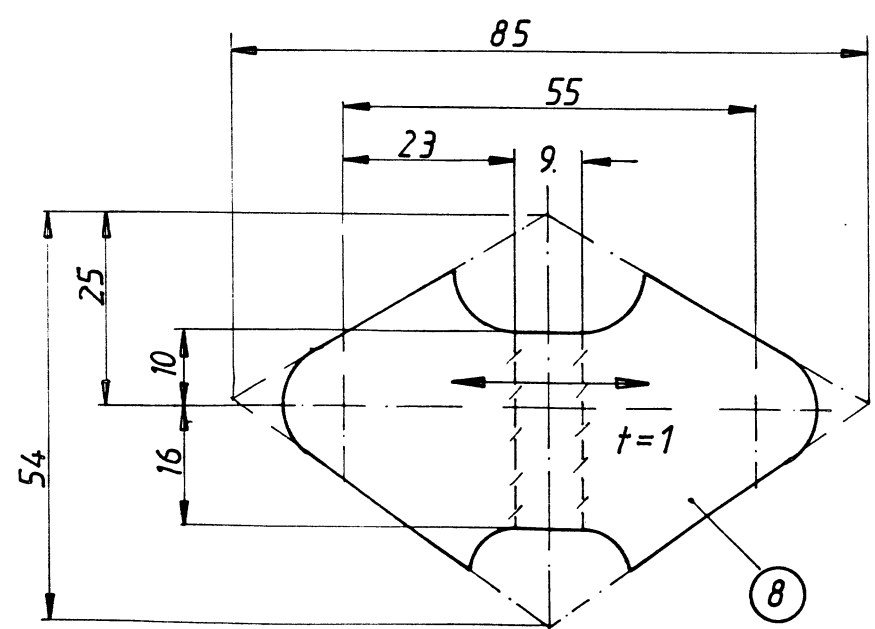
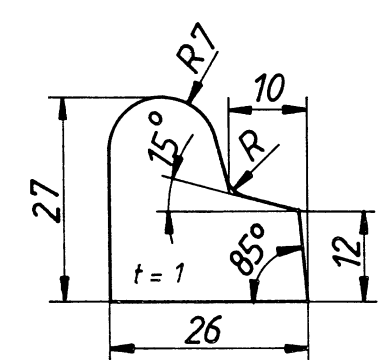
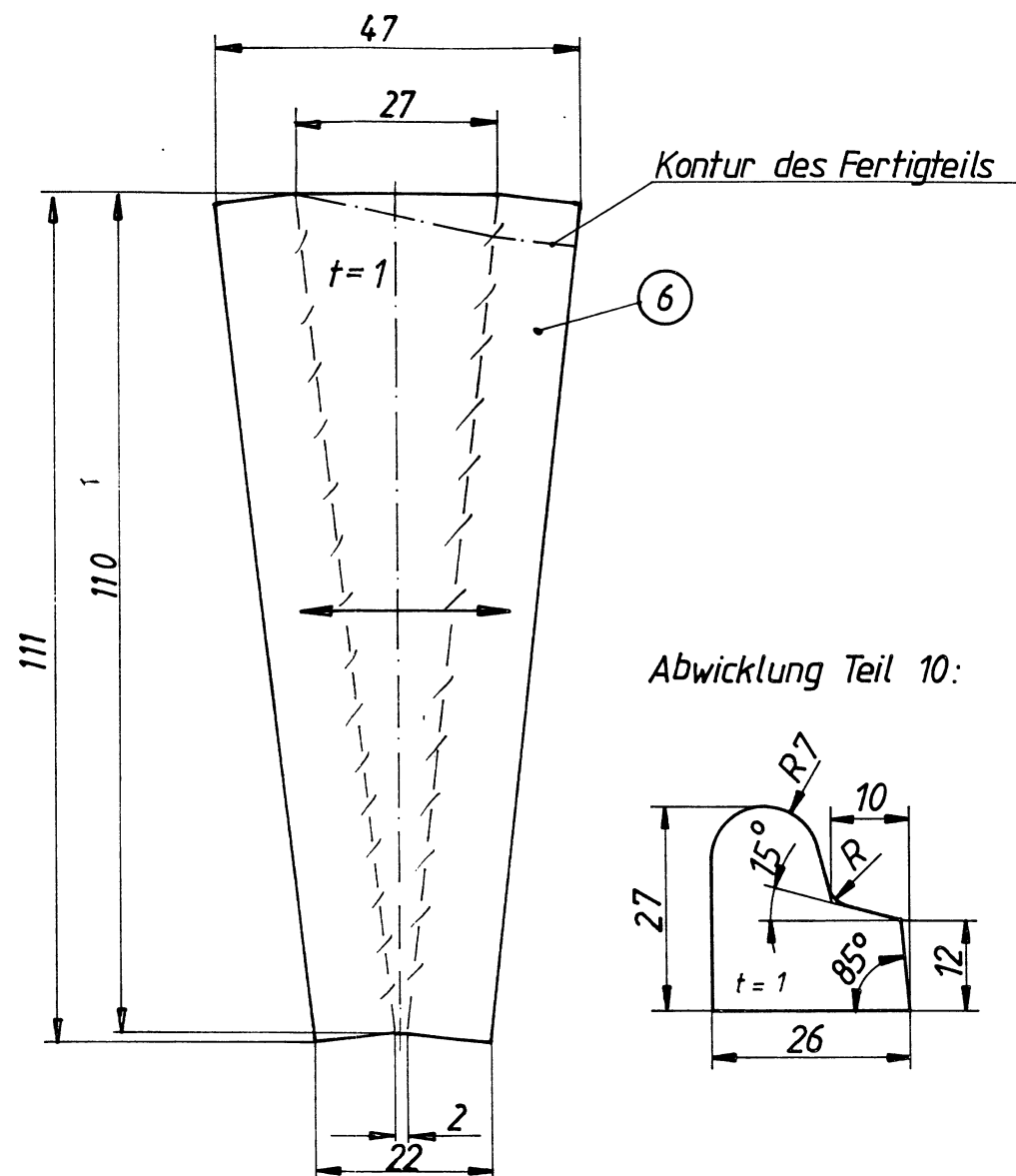
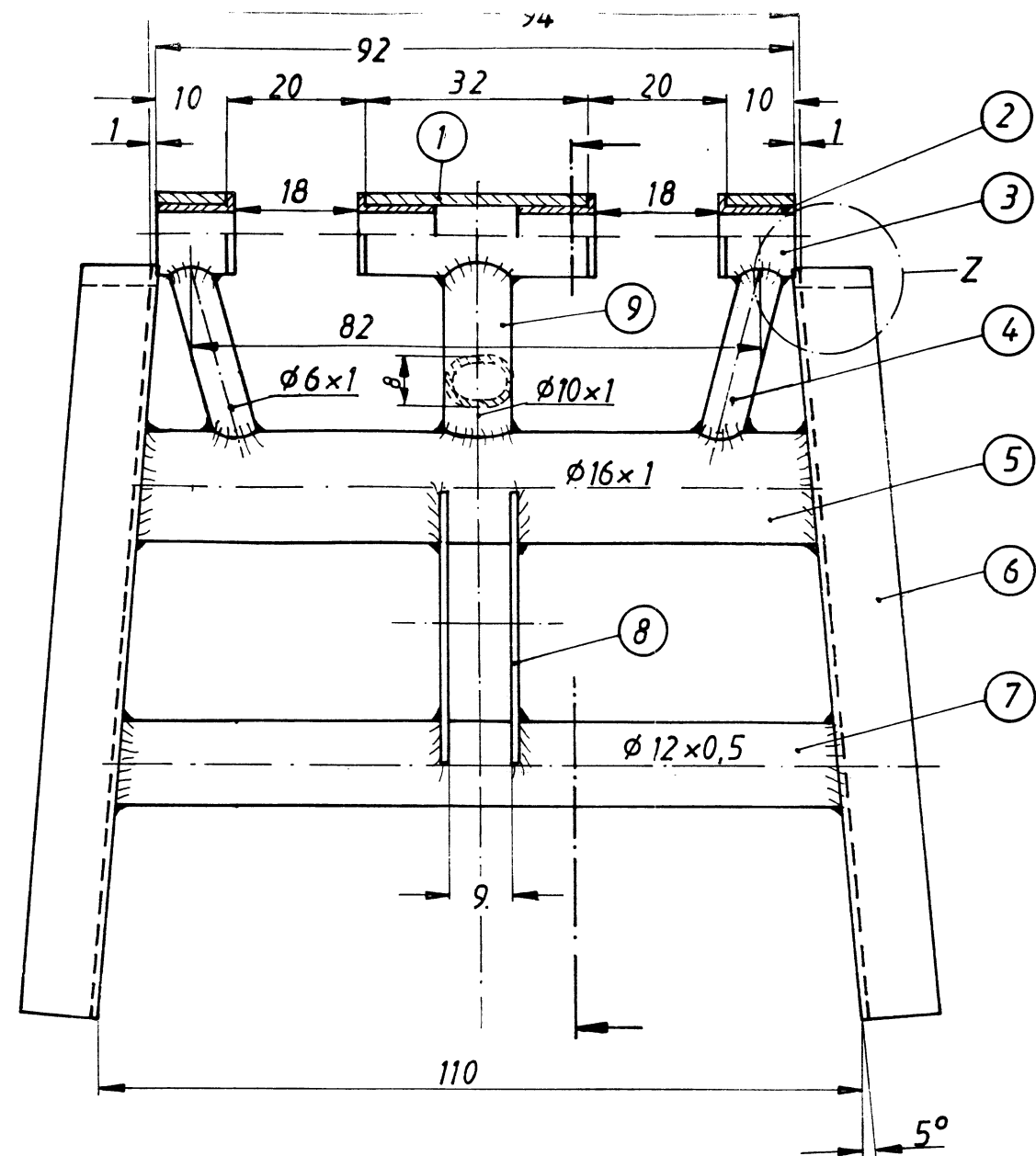
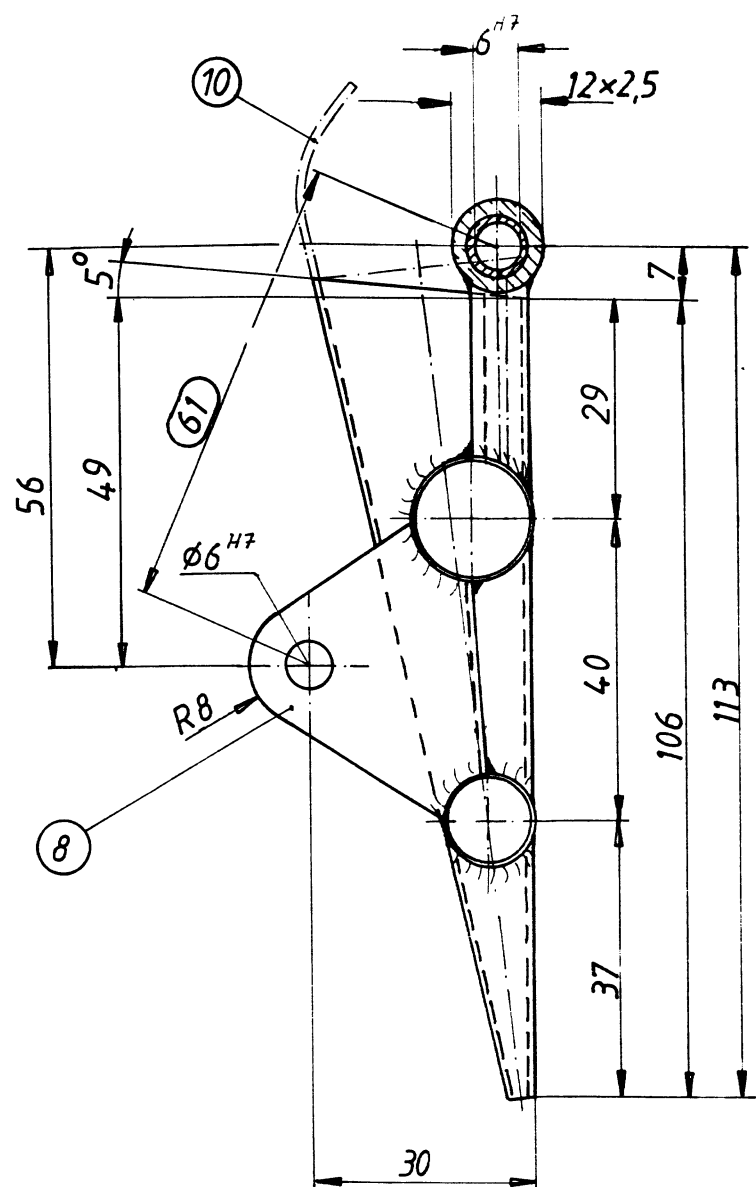
Ob.: grau lackiert (--- sandgestrahlt)

2	Scheibe	5	1.7214.4/1.7734.4	φ 15 - 1	
2	Rohr	4	St. 35 BK/BKW	φ 14 x 1 - 120	flachgedrückt
1	Rohr	3	St 35 BK/BKW	φ 14 x 1 - 48	
2	Rohrbuchse	2	St 35 BK/BKW	φ 12 x 1,5 - 18	99 101 0328
4	INA - Nadelhülse	1		HK 0609	
St.	Benennung	Lfd. Nr.	Werkstoff	Rohmaße Teil- oder DIN-Nr.	Bemerkung
		Datum	Name	Typ	Benennung
		Bearb. 14.06.83	Jüw	ASW 20 B	Lagerbeschlag für HR-Antrieb
		Geprü.			1:1
		Norm			
		A. Schleicher Segelflugzeugbau 6416 Poppenhausen		Zeichnungsnummer L-314 201.37.0007	Blatt
					Bl.
Zust.	Änderung	Datum	Na.	Urspr.	Ers. f.
					Ers. d.



Zust.	Änderung	Datum	Na.	Urspr.	Ers. f.	Ers. d.	Benennung	Maßst.
							ASW19/20	1:1 1:2,5
							Automatischer Höhenruderanschluß	
							Zeichnungsnummer L-308/314	Blatt 1
							190/200. 37. S 2	2 Bl.

Datum
 Name
 Typ
 Benennung
 Maßst.
 Bearb. 03.10.86 Jul
 Geprü.
 Norm
 ASW19/20
 Automatischer Höhenruderanschluß
 A. Schleicher
 Segelflugzeugbau
 6416 Poppenhausen
 Zeichnungsnummer L-308/314
 190/200. 37. S 2
 Blatt 1
 2 Bl.



2	Blech	10	1.7734.4 / 17214.4	27x26-1	
1	Rohr	9	St. 35 BK / BKW	phi 10x1 - 25	
1	U-Bock	8	1.7214.4 / 1.7734.4	1 x 54 x 85	
1	Rohr	7	St. 35 BK / BKW	phi 12 x 0,5 - 105	
2	Keilführung	6	1.7214.4 / 1.7734.4	1 x 47 x 111	gleiches Teil wie RSW 22.
1	Rohr	5	St. 35 BK / BKW	phi 16 x 1 - 98	
2	Rohr	4	St. 35 BK / BKW	phi 6 x 1 - 26	
2	Distanzrohr	3	St. 35 BK / BKW	phi 12 x 2,5 - 10	
4	Bundbuchse	2	2.0380. / 2.0420.	phi 11,5 / 6 - 10,7	99 323 000.3
1	Distanzrohr	1	St. 35 BK / BKW	phi 12 x 2,5 - 32	

St.	Benennung	Lfd. Nr.	Werkstoff	Rohmaße Teil- oder DIN-Nr.	Bemerkung
			Datum	Name	Typ
			Bearb. 09.01.84	Juw	
			Geprü.		
			Norm		
			A. Schleicher		Zeichnungsnummer L-314
			Segelflugzeugbau		
			6416 Poppenhausen		Blatt
			201.48.0014		Bl
Zust	Anderung	Datum	Na	Urspr	Ers f gleiche Nr. vom 25.07.83
					Ers d

Datum Name Typ
 Bearb. 09.01.84 Juw
 Geprü.
 Norm
 ASW 20 B Antriebsbeschlag für HR
 Maßst 1:1
 Zeichnungsnummer L-314
 201.48.0014
 Blatt Bl
 Ers f gleiche Nr. vom 25.07.83 Ers d