

Art: Fertigungsvereinfachung

Gegenstand: Vorderes und hinteres Querrohr im Rumpf, Teile-Nr.
200.11.0001 und
200.11.0002

Betroffen: alle ASW 20 ab Werk-Nr. 20147

Dringlichkeit: keine; nur bei Neuproduktion

Vorgang: Zur Übertragung von Tangentialkräften aus dem Flügel in den Rumpf ist es nicht notwendig, daß die Scheiben in der Wurzelrippe mit dem Querrohr verschweißt sind. Da die Bearbeitung des geschweißten Teils immer Schwierigkeiten gemacht hat, soll die Schweißung in Zukunft entfallen.

Maßnahmen: Gemäß den Zeichnungsblättern
200.11.0060 und
200.11.0061
werden vorderes und hinteres Querrohr hergestellt und entsprechend Zeichnung
200.11.S 11
eingebaut.

Material: unverändert, siehe Zeichnungsblätter

Gewicht und
Schwerpunktlage: vernachlässigbar

Hinweise: Bei Reparaturen von Flugzeugen der Werknummern
20001 bis 20146 darf diese TM angewendet werden.

Zeichnungen: Für diese TM wurden die Zeichnungen
200.11.S 11
200.11.0060
200.11.0061 und 200.11.0062
neu erstellt.
Die Zeichnungen
200.11.0001 und
200.11.0002
werden dadurch ersetzt.

Poppenhausen, den 11.09.78

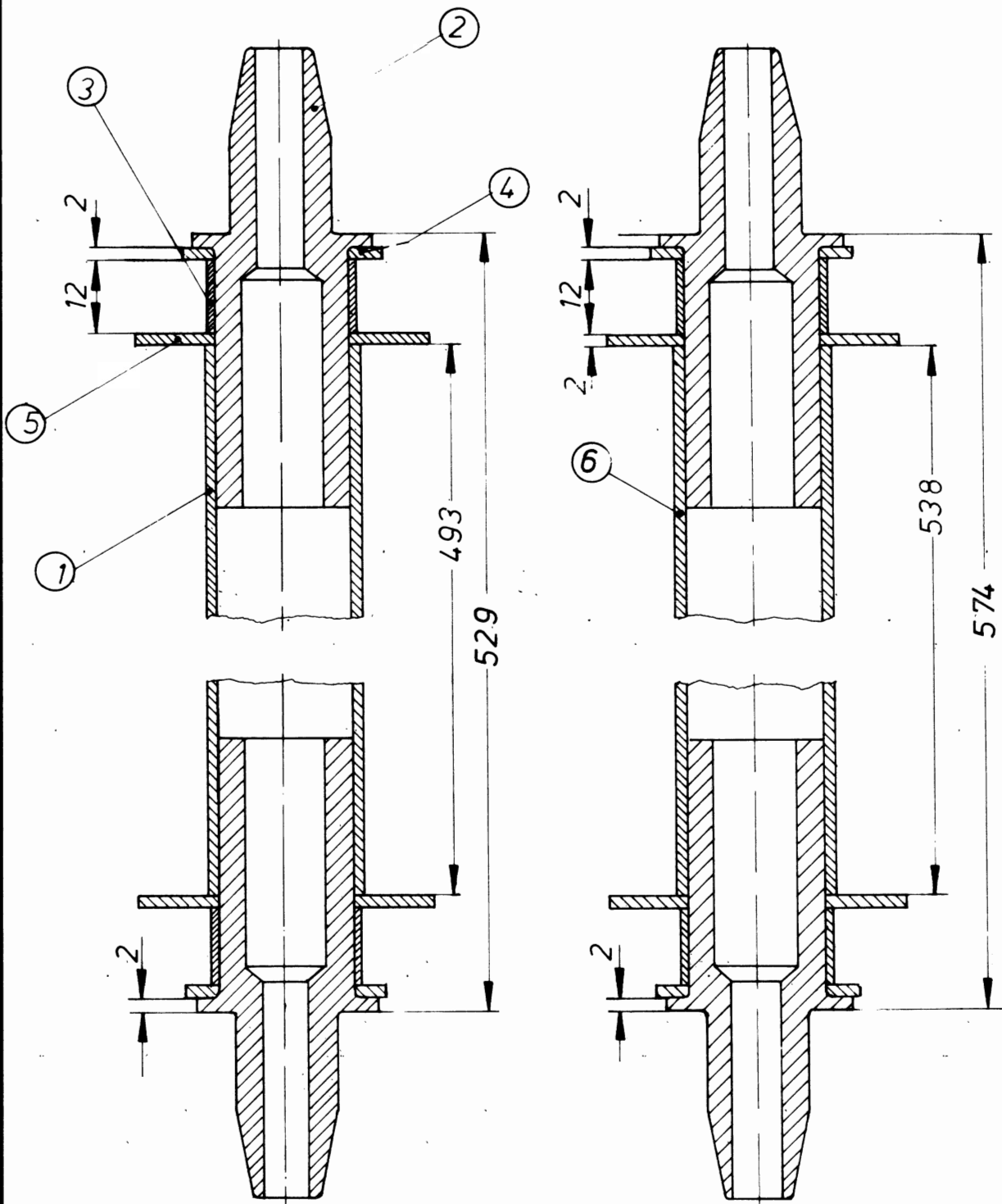
ALEXANDER SCHLEICHER
Segelflugzeugbau

Gerhard Waibel
(Gerhard Waibel)

Diese TM wurde mit Datum vom 24. Nov. 1978 durch das LBA anerkannt

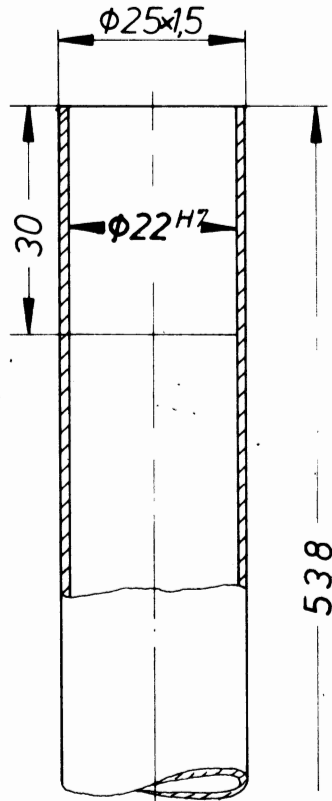


früher



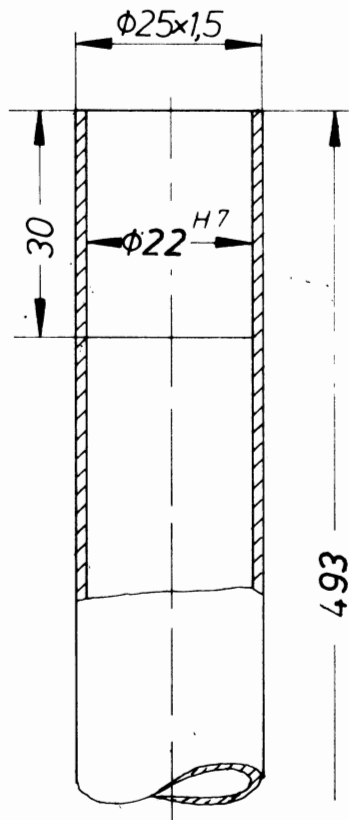
1	Rohr St.	6	1.7734.4	Φ25×1,5×540	
4	Scheiben	5	1.7214.4	Φ48×22×2	99.000.7551
4	Scheiben	4	1.7214.4	Φ33×22×2	
4	Buchse für Querkraftb.	3	St.35 BKW	Φ24×1×12	99.000.1220
4	Querkraftbolzen	2	1.7214.4		99.332.0080
1	Rohr St.	1	1.7734.4	Φ25×1,5×495	
St.	Benennung	Nr.	Werkstoff	Rohm.DIN Nr.	Bemerkung

			Datum	Name	Typ	Benennung	Maßst.
			Bearb. 18.9.18 28	Hausmann		ASW 20	Querkraftrohr vorne und hinten
			Geprü. 13.3.18	S. K. ...			
			Norm				
			A. Schleicher Segelflugzeugbau 6416 Poppenhausen		Zeichnungsnummer L-314 200.11. S 11		Blatt
	TM 5	11.08.1978					Bl.
Zust.	Änderung	Datum	Na.	Urspr.	Ers f. 200.11. S.9	Ers. d.	



177344 1 Stück

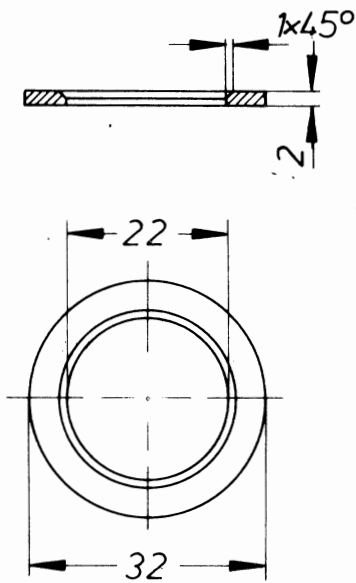
				Datum	Name	Typ	Benennung	Maßst.
				Bearb. 19.8.78	Hummel	ASW 20	Querrohr vorne	1:1
				Geprü. 19.9.78	W. Zitz			
				Norm				
				A. Schleicher Segelflugzeugbau 6416 Poppenhausen		Zeichnungsnummer L-314 200.11.0060		Blatt
	TM. 5	19.9.78	Hummel					Bl.
Zust.	Änderung	Datum	Na.	Urspr	Ers. f.		Ers. d.	



1.77344

1 Stück

				Datum	Name	Typ	Benennung	Maßst
				Bearb. 18.9.1978	Hammacher	ASW 20	Querrohr hinten	1:1
				Geprü. 18.9.78	H. H. H.			
				Norm				
				A. Schleicher Segelflugzeugbau 6416 Poppenhausen		Zeichnungsnummer L-314 200.11.0061		Blatt
	TM.5	11.9.1978	H. H. H.					Bl
Zust.	Änderung	Datum	Na.	Urspr.	Ers. f.	Ers. d.		



1.7214.4 4 Stück

				Datum	Name	Typ	Benennung	Maßst.
				Bearb. 18.9.1978	Hennemann	ASW 20	Scheibe für Querkraftrohr	1:1
				Geprü. 11.9.78	W. Schneider			
				Norm				
				A. Schleicher Segelflugzeugbau 6416 Poppenhausen		Zeichnungsnummer L-314 200.11.0062		Blatt
	TM. 5	11.9.1978	Hennemann					Bl.
Zust.	Änderung	Datum	Na.	Urspr		Ers. f	Ers. d.	