

Ausgabe II

Gegenstand: Einbau einer Bugkupplung

Betroffen: ASW 20 (alle Baureihen)

Dringlichkeit: keine, Sonderausrüstung auf Wunsch

Vorgang: Beim Export in einige Länder in denen fast ausschließlich F-Schlepp durchgeführt wird, wird der Einbau einer Kupplung deutlich vor dem Schwerpunkt gefordert.

- Maßnahmen:
- Gemäß den Zeichnungen 201.11.S8 werden die Teile 201.11.0057  
201.11.0058  
201.11.0127 hergestellt und montiert.  
Der Umlenkhebel für Trimmung muß entsprechend Zeichnung 201.49.0020 gebogen werden, damit er nicht an der Kupplung schleift.  
Es dürfen nur TOST-Bug-Kupplungen E 75, Geräte Nr.60.230/1, der Bauart DFS eingebaut werden.  
Die Kupplung wird 15 mm links der Rumpfmittle eingebaut, um genügend Abstand zur Trimmfeder zu erzielen.
  - Bei Einbau einer Bugkupplung wird das Flug- und Wartungshandbuch um die Seiten 23a u. 38a bei ASW 20, um die Seiten 26a u. 42a bei der ASW 20 L und um die Seiten 33a u. 59a bei der ASW 20 B, BL, C, CL ergänzt.

Material: Siehe Zeichnungsblätter

Masse und Schwerpunktlage: Durch den Einbau der Kupplung steigt die Masse der nichttragenden Teile um ca. 1 kg und die Leermassen-Schwerpunktlage wird um ca. 5 mm kopflastiger werden.  
Eine Schwerpunktwägung ist deshalb nach dem Einbau einer Bugkupplung notwendig.

Ausgabe IIHinweise:

1. Für diese TM Nr. 16 wurden zusätzliche Nachweise erbracht. (s. ASW 20 B-Nachweis S. 7569 ff). Der Nachweis für die höchste Startmasse aller ASW 20 Baureihen deckt alle übrigen ASW 20 mit ab.
2. Der Einbau der Bugkupplung gemäß dieser TM darf nur vom Hersteller oder von einem dazu berechtigten Luftfahrttechnischen Betrieb durchgeführt werden und wird im Bordbuch und in den Prüfunterlagen bescheinigt.
3. Die Änderung des Handbuches wird im Berichtigungsstand des Handbuches eingetragen und bescheinigt.
4. Diese TM, Ausgabe II, ersetzt die TM Nr. 16 vom 05.09.1983

Poppenhausen, den 28.06.1984

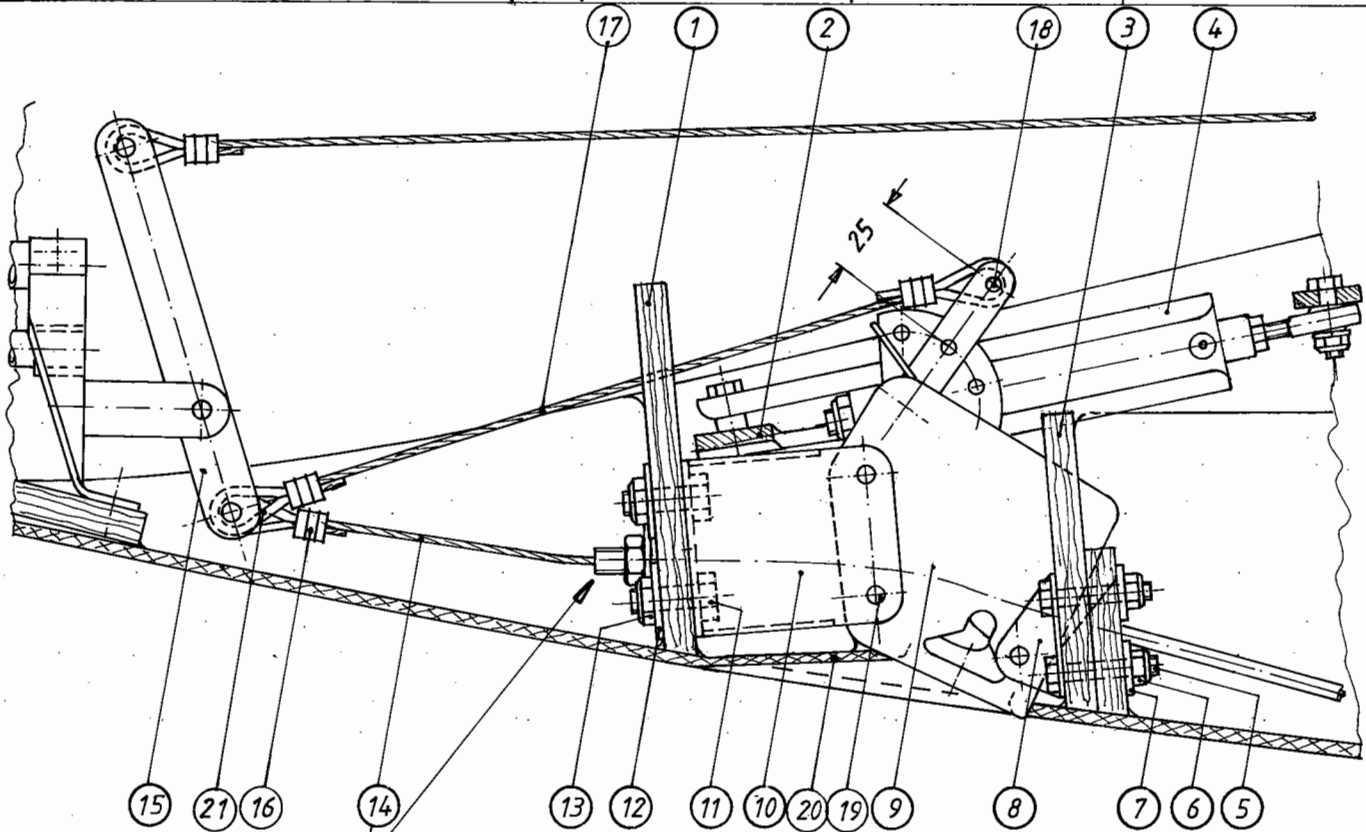
ALEXANDER SCHLEICHER  
Segelflugzeugbau*Gerhard Waibel*

(Gerhard Waibel)

Diese Technische Mitteilung wurde mit Datum vom 03. Juli 1984 durch das LBA anerkannt.

*Schnabelmann*

4	Kausche 3 DIN L 69	21			
5	Lagen Glasgewebe	20	92140 $\times$ diagonal	250 x 250 mm	
3	6kt Schraube M6 x 40 x 30	19		DIN 931-8.8	Distanzbuchse $\phi$ 8x1,5-6 99.103.5030
1	6kt Schraube M5 x 15 x 8	18		DIN 931-8.8	
1	Flugzeugseil $\phi$ 2.4 - 400	17	rostfrei	LN 9389	
4	Presshülse f. Drahtseil $\phi$ 2.5	16	Kupfer verz.	NT 28 26	Fa. Lindemann

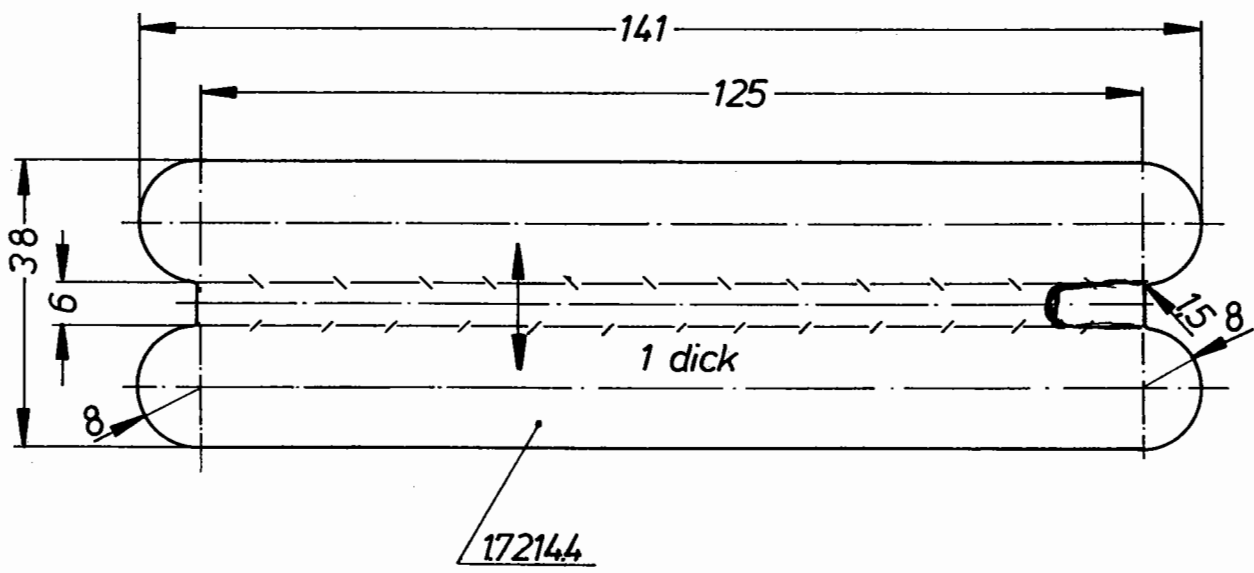
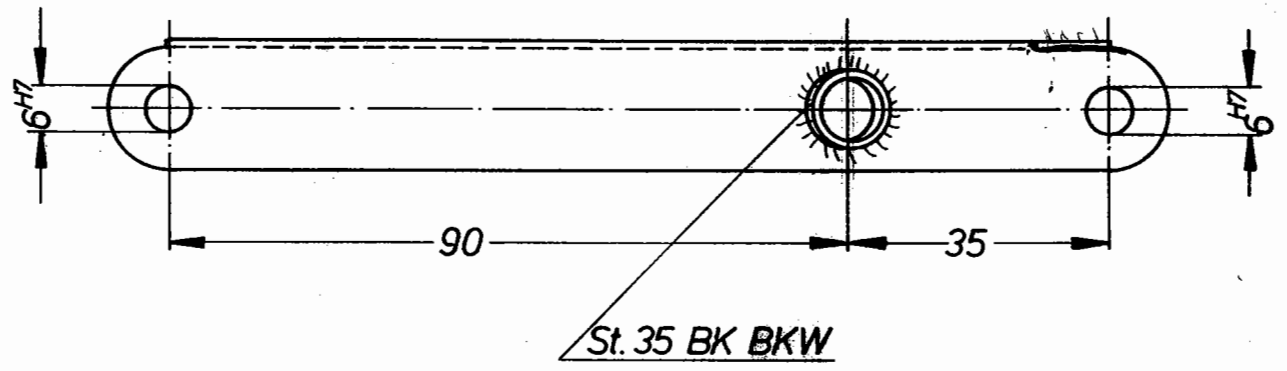
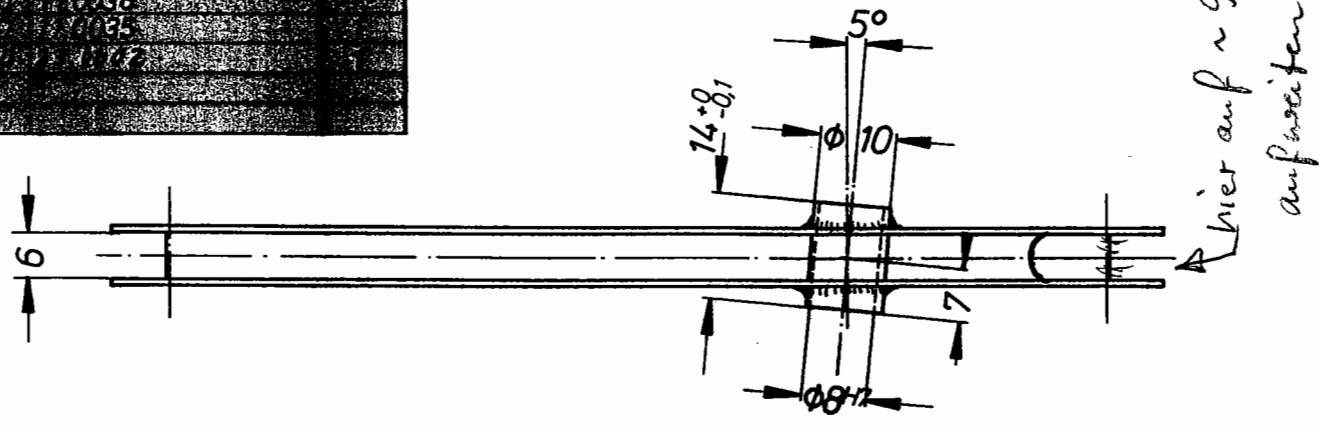


Bowdenzug der SP-Kupplung so einstellen, daß bei Betätigung gleichzeitig beide Kupplungen vollständig öffnen!

1	Umlenkhebel f. Kupplung	15		200. 11. 0035	99 000 8120
1	Flugzeugseil $\phi$ 2.4 - 1400	14	rostfrei	LN 9389	
2	Sicherungsmutter NM 8	13		DIN 980-8	
2	Scheibe $\phi$ 8,4	12		DIN 9021-St	
2	Sechskantschraube M8 x 25 x 14	11		DIN 931-8.8	
1	U-Bock f. FS-Kupplung	10		201. 11. 0057	
1	Tost-Bugkupplung E75 od. E85	9		Geräte-Nr. 60.230/1	Antriebshebel gekürzt!
2	Winkel II f. FS-Kupplung	8		201. 11. 0058	
4	Scheibe $\phi$ 6,3	7		DIN 9021-St	
4	Sicherungsmutter NM 6	6		DIN 980-6	
4	Sechskantschraube M6 x 31 x 22	5		DIN 931-8.8	
1	Trimmfeder, kompl.	4		201. 49. 1001	
1	Spant II f. FS-Kupplung	3		201. 11. 0127	
1	Umlenkhebel f. Trimmung	2		201. 49. 0020	
1	Spant I f. FS-Kupplung	1		200. 11. 0115	

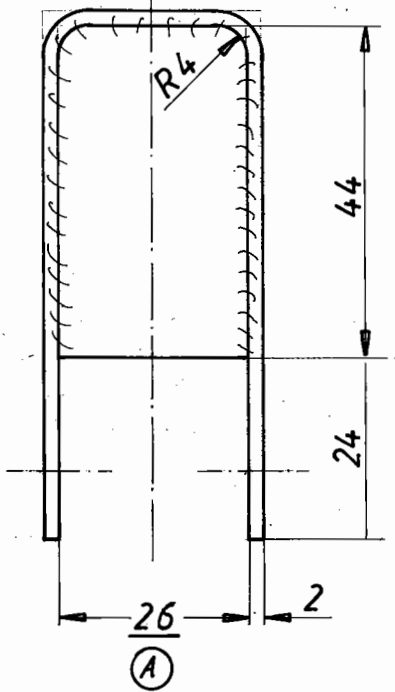
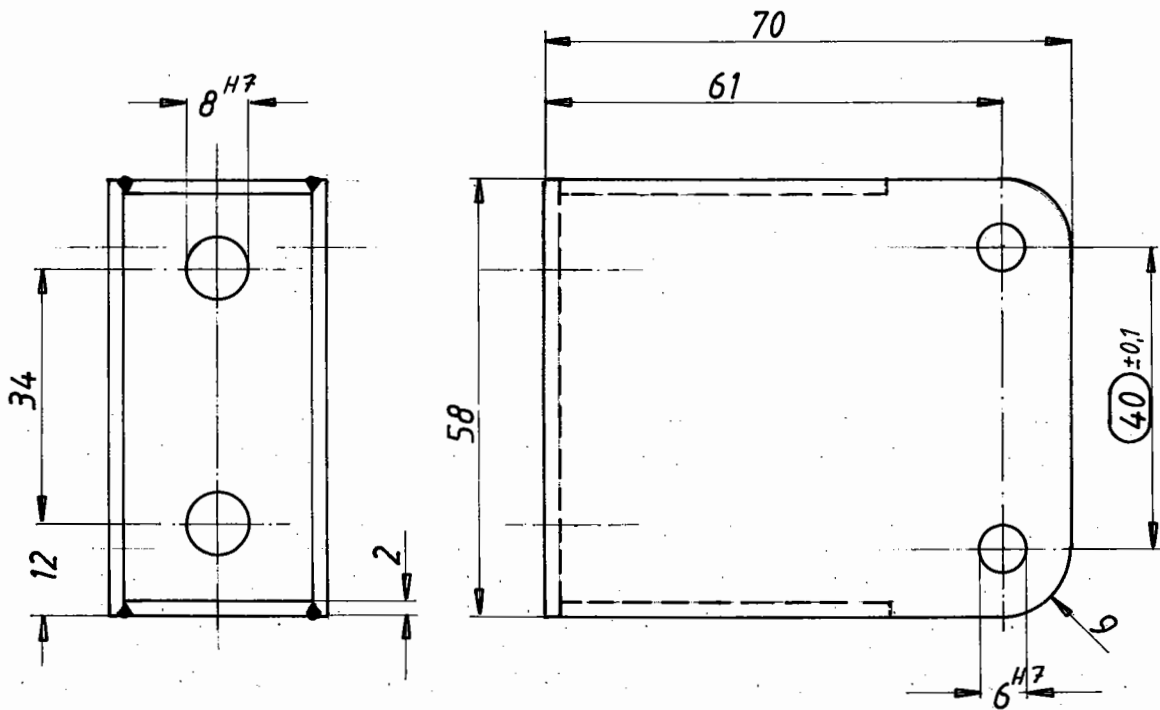
Zf.		Benennung		LSR Nr.	Werkstoff		Normen		Bemerkung	
				Datum	Name	Typ	Benennung		Maßst.	
				Bearb. 02.09.83	Juw		FS-Kupplungs-		1:2,5	
				Geprü.			ASW 20 B			
				Norm			Einbau T.M.-Nr. 16			
				A. Schleicher			Zeichnungsnummer L-314			Blatt
				Segelflugzeugbau			201. 11. S 8			Bl.
				6416 Poppenhausen						
Zust.	Änderung	Datum	Na.	Urspr.	Ers. f.		Ers. d.			
1	Teil 16 ÷ 21 erg.	7.9.90	Juw							

Typ: Gleiches Teil wie  
 190 11 0038  
 200 11 0035  
 200 11 0032



für ASW20 TM 16 !

				Datum	Name	Typ	Benennung	Maßst.
				Bearb.	7.11.1975	Hammer	ASW Umlenkhebel für SP-Kupplung	1:1
				Gepprü.				
				Norm				
A. Schleicher Segelflugzeugbau 6416 Poppenhausen						Zeichnungsnummer L - 200.11.0035 99.000.8120		Blatt Bl.
Zust.	Änderung	Datum	Nr.	Urspr.	Ers. f.	Ers. d.		

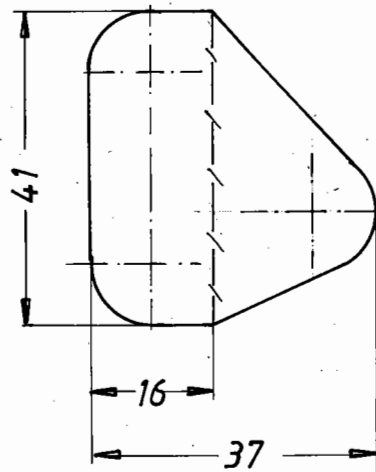
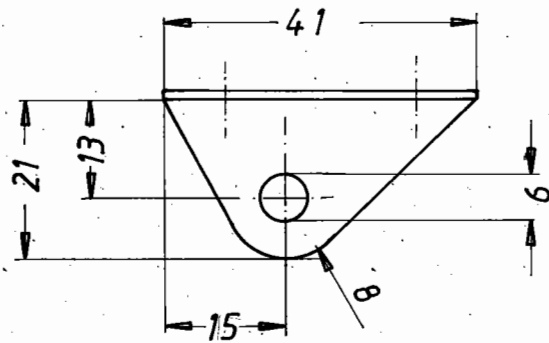
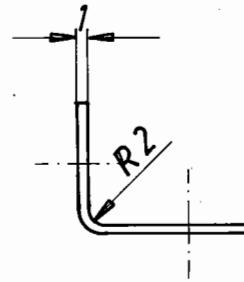
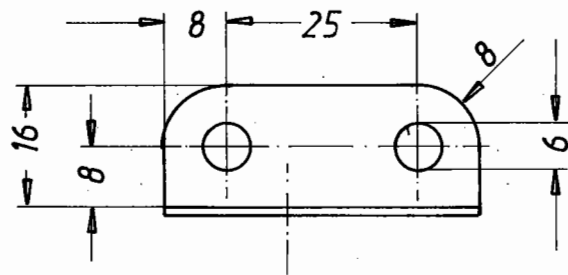


Ob.: grau lackiert

Abwicklung <sup>(A)</sup> ca. 162 lang

Mat.: 1.7214.4 / 1.7734.4

				Datum	Name	Typ	Benennung	Maßst.
				Bearb. 14.08.83	Juw	ASW 20 B	U-Bock für FS-Kupplung TM-Nr. 16	1:1
				Gepri.				
				Norm				
				A. Schleicher		Zeichnungsnummer L-314		Blatt
				Segelflugzeugbau 6416 Poppenhausen		201. 11. 0057		Bl.
Zust.	Änderung	Datum	Na.	Urspr.	Ers. f.	Ers. d.		
A	Maß 25 → 26; 161 → 162	05.08.93	Juw					



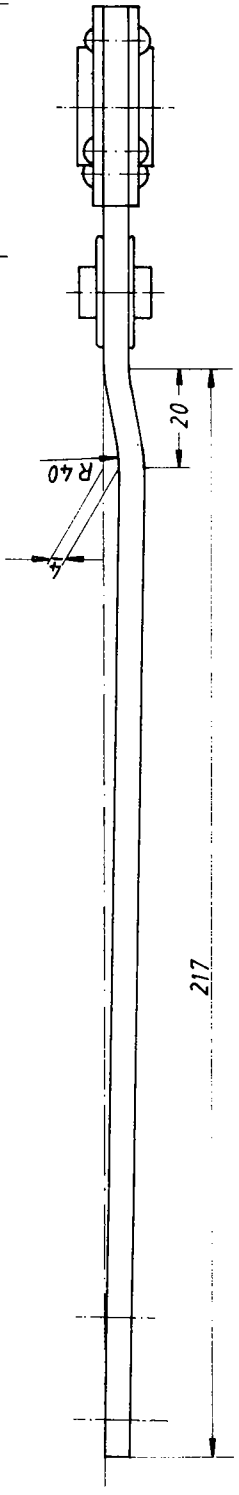
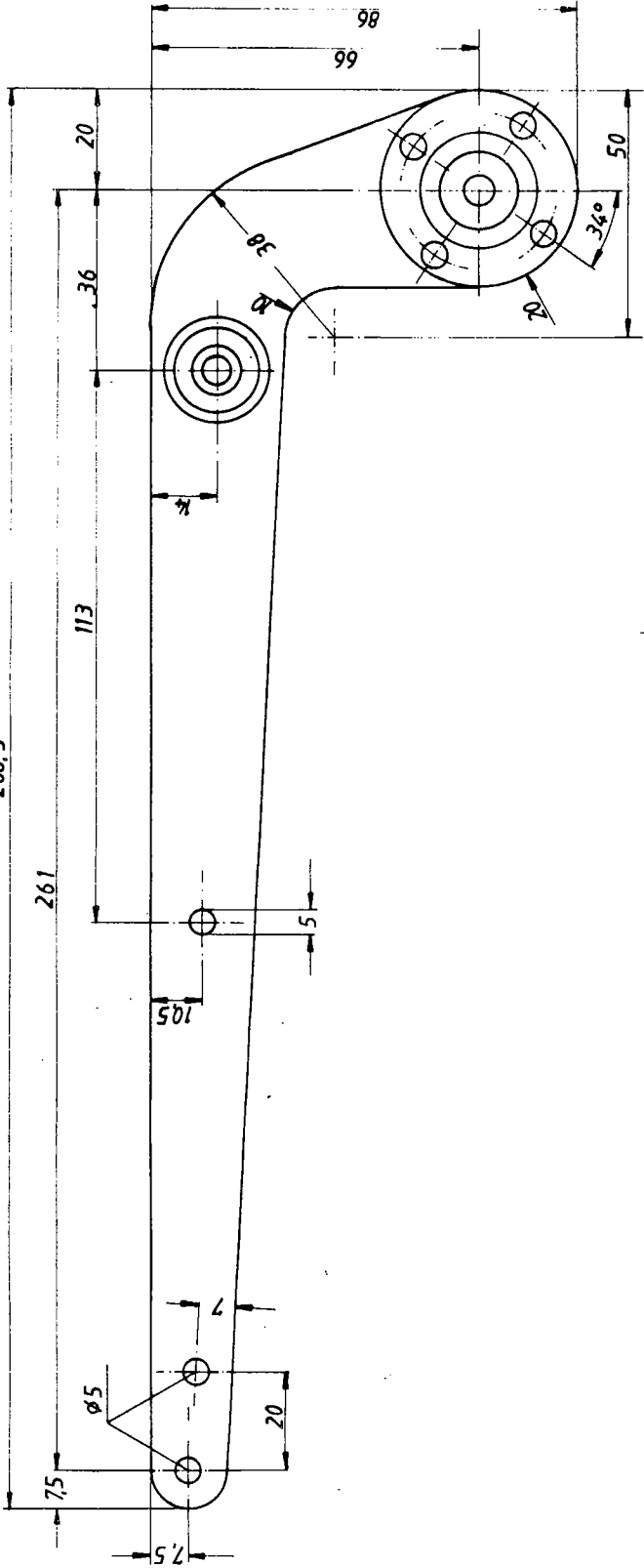
Ob.: grau lackiert

Mat.: 1.7214.4 / 1.7734.4

1 Stück und  
1 Stück spiegelbildlich

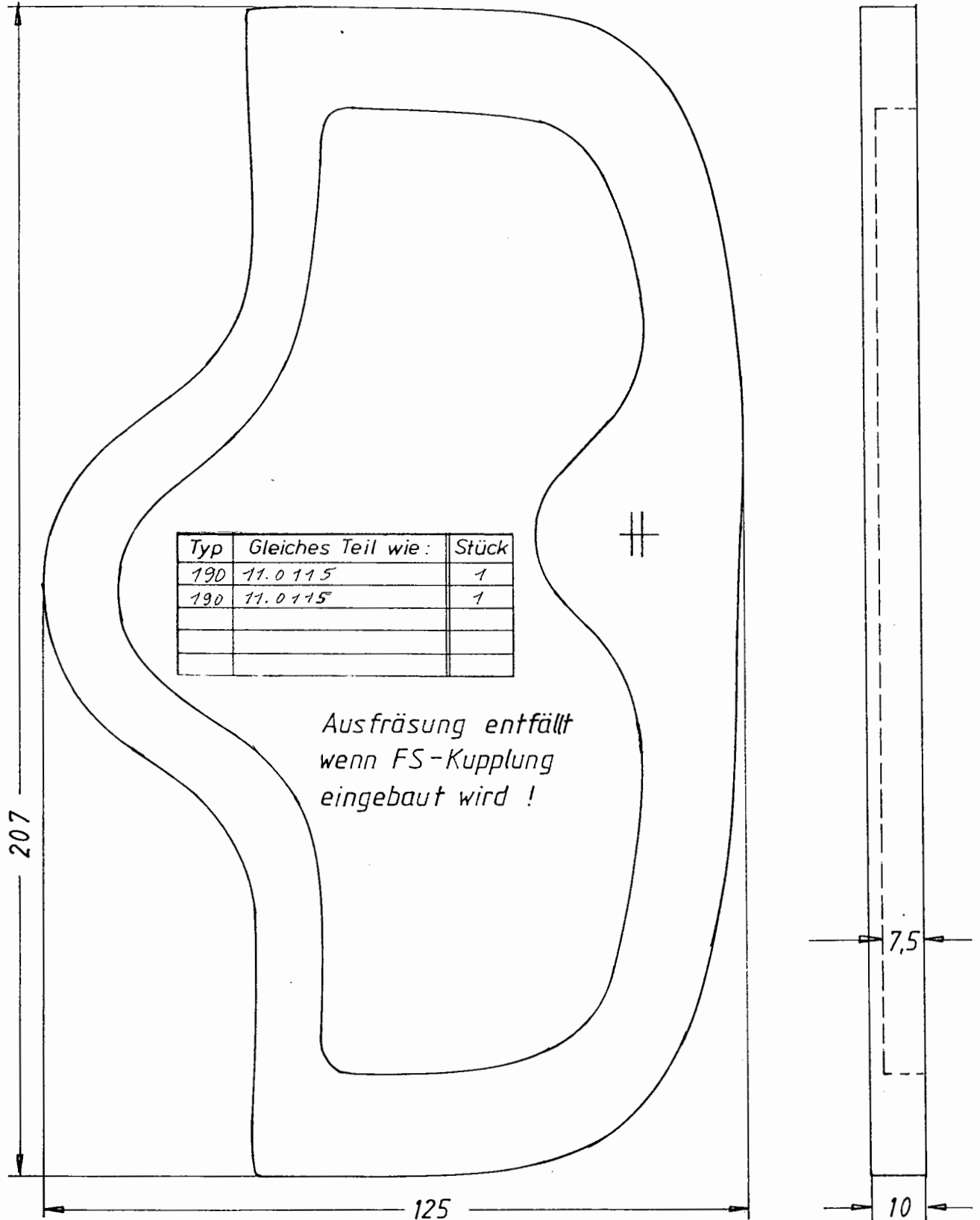
				Datum	Name	Typ	Benennung	Maßst.
				Bearb. 25.09.83	JW	ASW 20 B	Winkel II für FS-Kupplung TM-Nr. 16	1:1
				Geprü.				
				Norm				
A. Schleicher Segelflugzeugbau 6416 Poppenhausen						Zeichnungsnummer L- 314 201. 11. 0058		Blatt
								Bl.
Zust.	Änderung	Datum	Na.	Urspr.	Ers. f.		Ers. d.	

288,5



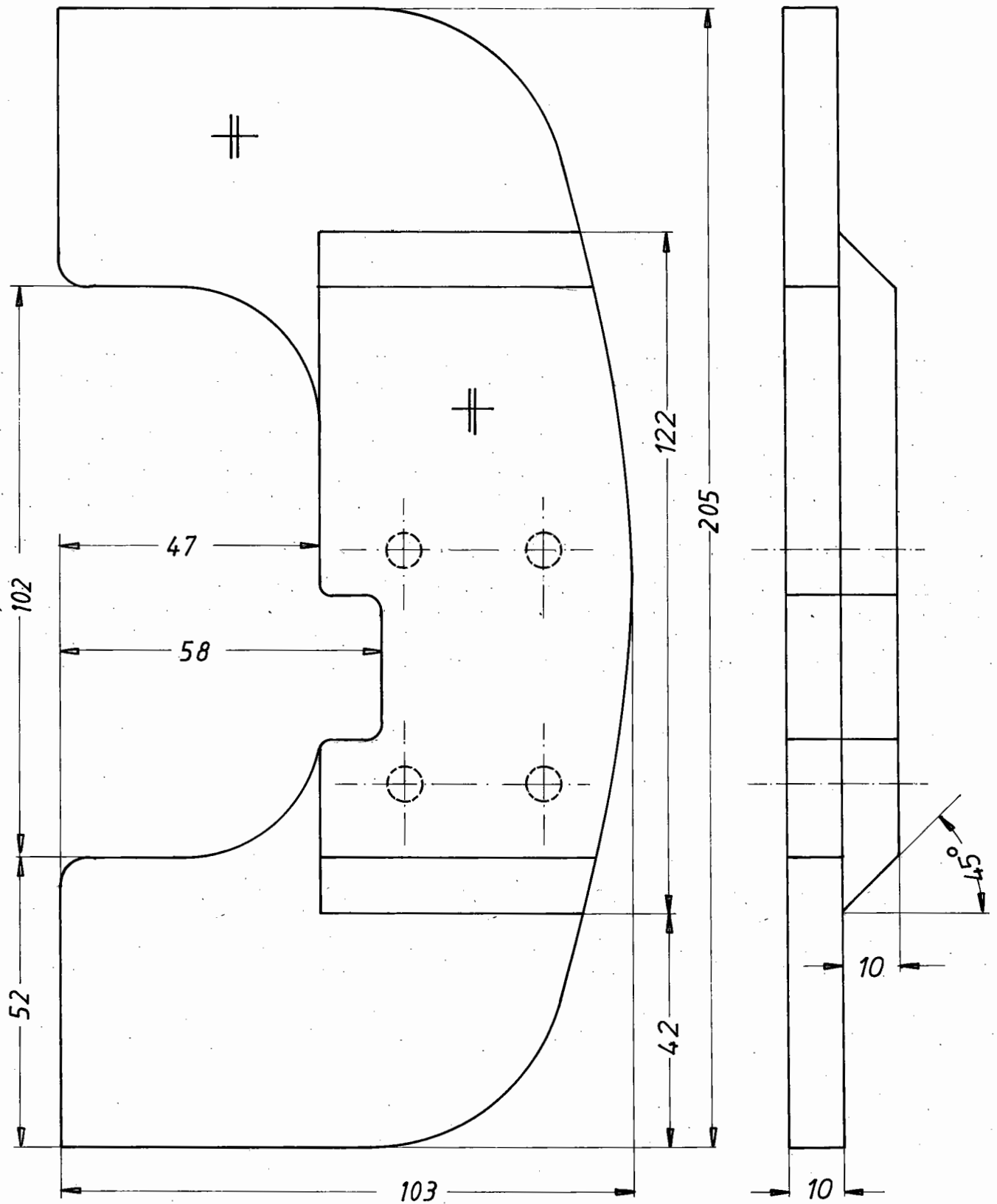
2	Kl. Flansch	6	3.1364.5	99.304.0007																
2	Rillenkugellager	5		626-2 Z																
4	Halbrundmet 3 x 13,5	4		DIN 660-Al																
1	Hebel	3	3.1364.5	5 x 86 x 2.99																
1	Pendelkugellager	2		14 C 6																
1	Nietbuchse	1	58.35 GN	Ø 20 x 0,5 - 11																
2	Benennung	Lfd. Nr.	Werkstoff	Abmaße Nst. oder Dst-Nr.	Benennung		Mol/Std.		Benennung		Mol/Std.		Benennung		Mol/Std.		Benennung		Mol/Std.	
		Datum	Name	Typ	ASW 20 B		Umlenkhebel für		1:1		Trimmlung		1:1		1:1		1:1		1:1	
		Bezeichnet	Gepr. Norm				TM-Nr. 16													
		A. Schleicher Seppelitzgebäude 6418 Pöppelhausen				Zeichnungsnummer L-314 201.49.0020				Ers 1				Ers 4						
Zust.	Änderung	Datum	Nr.	Urspr.																

Kein Serienbau!



1	Sph., Sorte 2		6.1011 / 6.1013	10 x 125 x 207		
St.	Benennung	Lfd. Nr.	Werkstoff	Rohmaße Teil- oder DIN-Nr.	Bemerkung	
		Datum	Name	Typ	Benennung	
		Bearb. 24.07.85	Juw	ASW 20 B	Spant I für FS-Kupplung	
		Gepri.				Maßst. 1:1
		Norm				
		A. Schleicher Segelflugzeugbau 6416 Poppenhausen		Zeichnungsnummer L-314 200.11.0115      99.010.8163		
				Blatt	Bl.	
Zust.	Änderung	Datum	Na.	Urspr.	Ers. f.	
					Ers. d.	



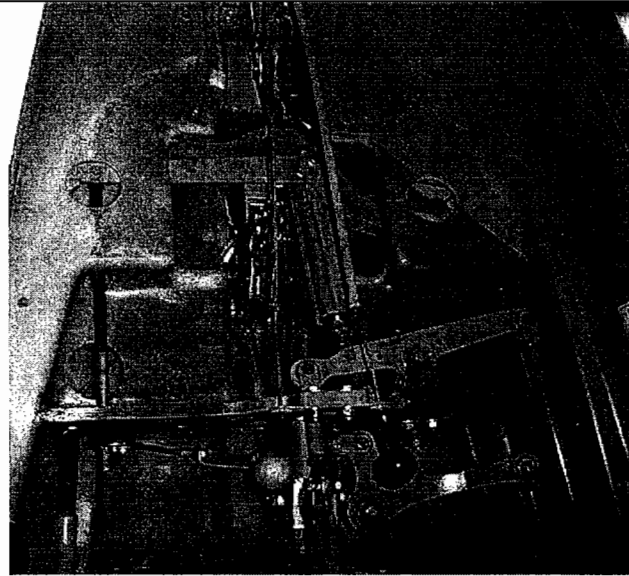


Ob.: konserviert mit Epikote 162 (100 T.) u. Epikure 113 (38 T.)

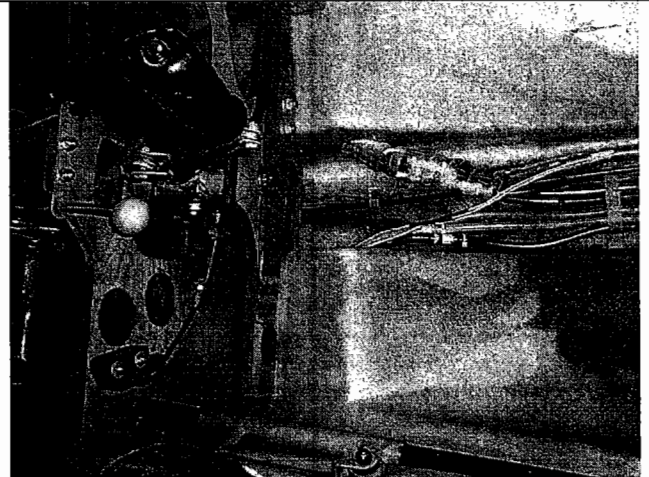
Mat.: Sph. Birke 6.1013.

Zeichnung dient als Schablone

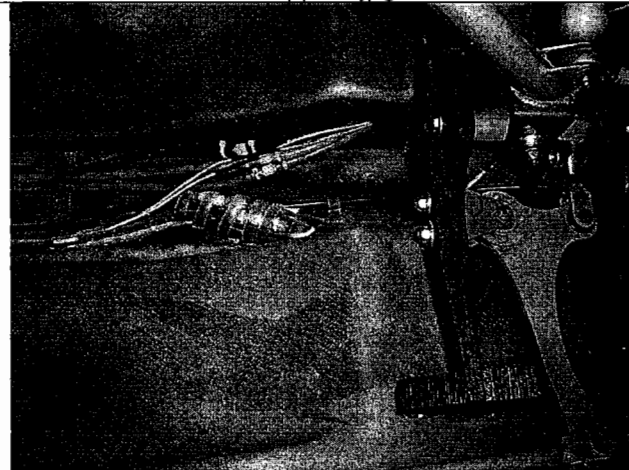
				Datum	Name	Typ	Benennung	Maßst.
				Bearb. 02.09.83	Juw	ASW 20 B	Spant II für FS-Kupplung TM-Nr. 16	1:1
				Geprü.				
				Norm				
				A. Schleicher Segelflugzeugbau 6416 Poppenhausen		Zeichnungsnummer L-314 201.11.0127		Blatt
								Bl.
Zust.	Änderung	Datum	Na.	Urspr.	Ers. f.		Ers. d.	



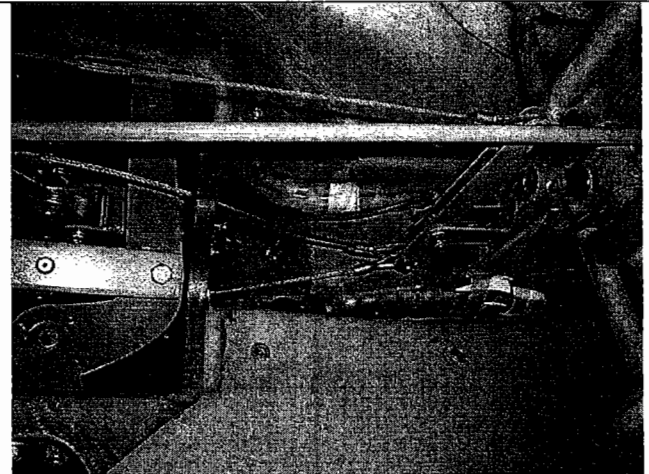
Bilddatei: \20846 FS Kupp 01.jpg



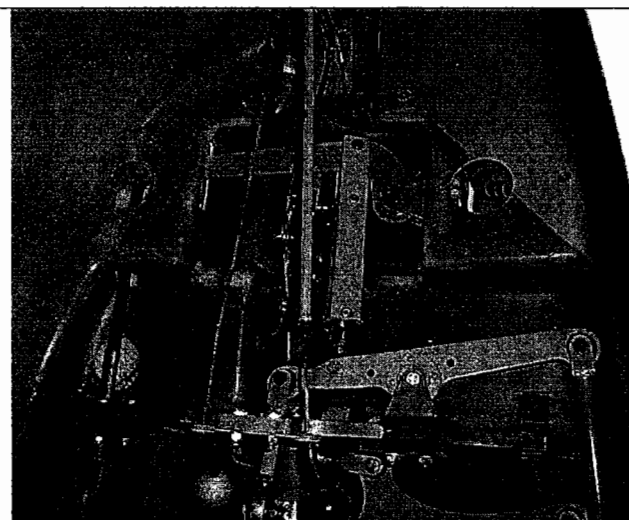
Bilddatei: \20846 FS Kupp 02.jpg



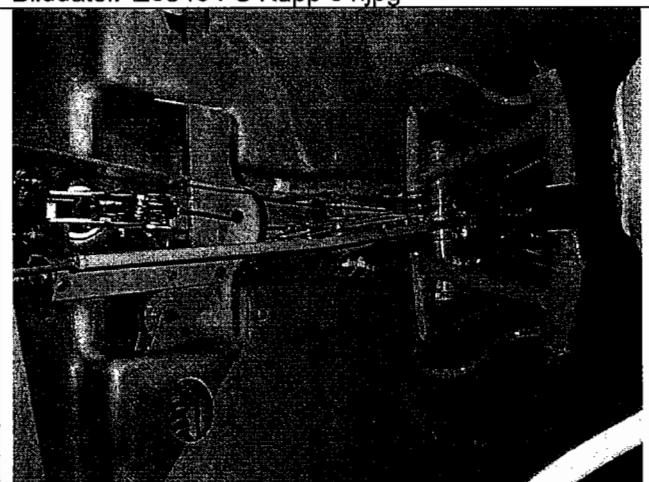
Bilddatei: \20846 FS Kupp 03.jpg



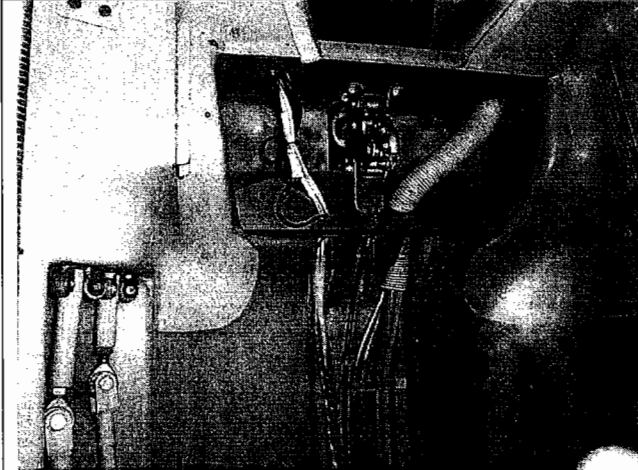
Bilddatei: \20846 FS Kupp 04.jpg



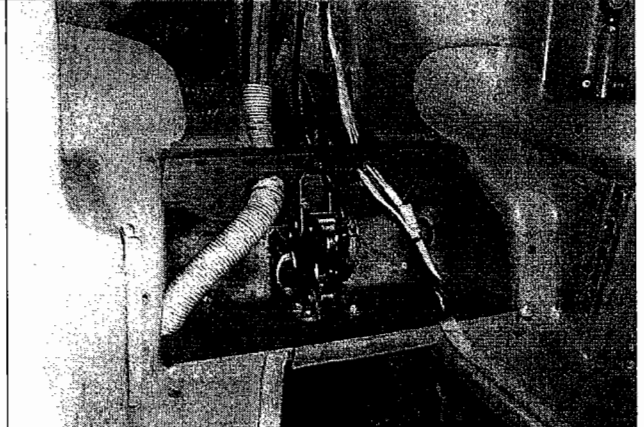
Bilddatei: \20846 FS Kupp 05.jpg



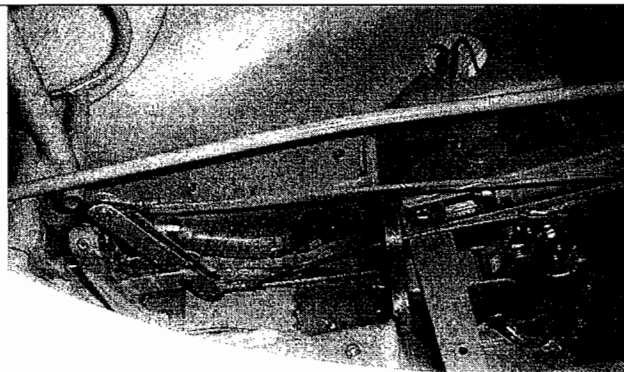
Bilddatei: \20846 FS Kupp 06.jpg



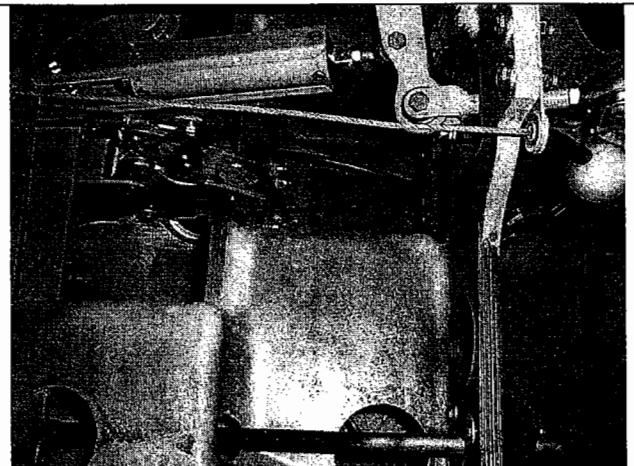
Bilddatei: \20846 FS Kupp 07.jpg



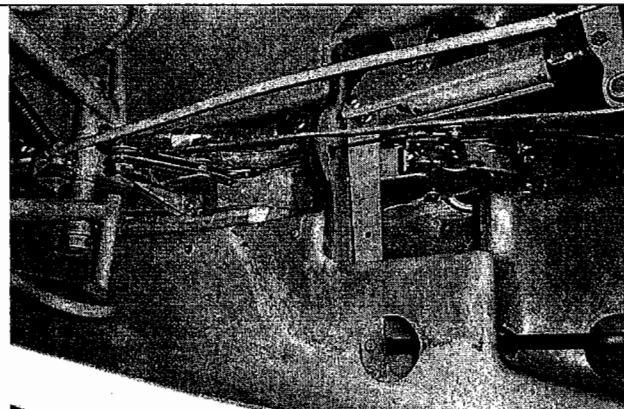
Bilddatei: \20846 FS Kupp 08.jpg



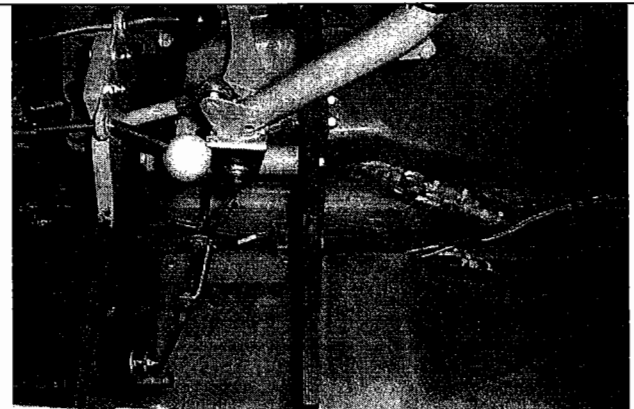
Bilddatei: \20846 FS Kupp 09.jpg



Bilddatei: \20846 FS Kupp 10.jpg



Bilddatei: \20846 FS Kupp 11.jpg



Bilddatei: \20846 FS Kupp 12.jpg