

Gegenstand:

Hochklappbarer Instrumentenpilz

Betroffen:Alle ASW 20 und 20 L von Werk-Nr. 20001 bis 20611  
und 20620 bis 20626 incl. wahlweise  
(außer nach TM Nr. 18 geänderte Flugzeuge)Dringlichkeit:

Keine, Umbau auf Wunsch

Vorgang:

Ab sofort können die genannten Muster mit einem hochklappbaren Instrumentenpilz, ähnlich ASW 20 B, ausgerüstet werden. Dieser Instrumentenpilz ist so konstruiert, daß weder die Haubennotabwurfvorrichtung noch die -verriegelung verändert werden. Durch den Umbau wird vor allem der Notausstieg aber auch der Ein- bzw. Ausstieg wesentlich verbessert.

Maßnahmen:

Nach Zeichnung-Nr. 190/200.11.S30, Haubengelenk abändern und Instrumentenpilz, -brett, Blattfeder und Abdeckung für Steuerspanne 201.11.0183 herstellen und einbauen. Die Gasfeder muß gegen eine 1000 N-Feder gleichen Musters ausgetauscht werden. Die Seitenrudderpedale so abändern, daß sie bei geschlossener Haube am Kabelkanal genügend freigängig sind. Der Abstand zwischen den Pedalen muß mindestens 40 mm sein.

Material:

Siehe Zeichnung unter "Maßnahmen" und 190/200.11.0180

Masse und Schwerpunktlage:

Durch den Umbau steigt die Leermasse um ca. 2 kg und der Leermassenschwerpunkt rückt geringfügig nach vorn. Eine Ermittlung der Massen- und Schwerpunktdaten ist daher erforderlich.

Hinweise:

1. Für den Umbau dürfen nur Originalteile des Herstellers verwendet werden.
2. Dieser Umbau darf nur vom Hersteller oder von einem dazu berechtigten Luftfahrttechnischen Betrieb durchgeführt werden und ist im Bordbuch sowie in den Prüfunterlagen zu bescheinigen.

Poppenhausen, den 14.02.1986

ALEXANDER SCHLEICHER  
GmbH & Co.

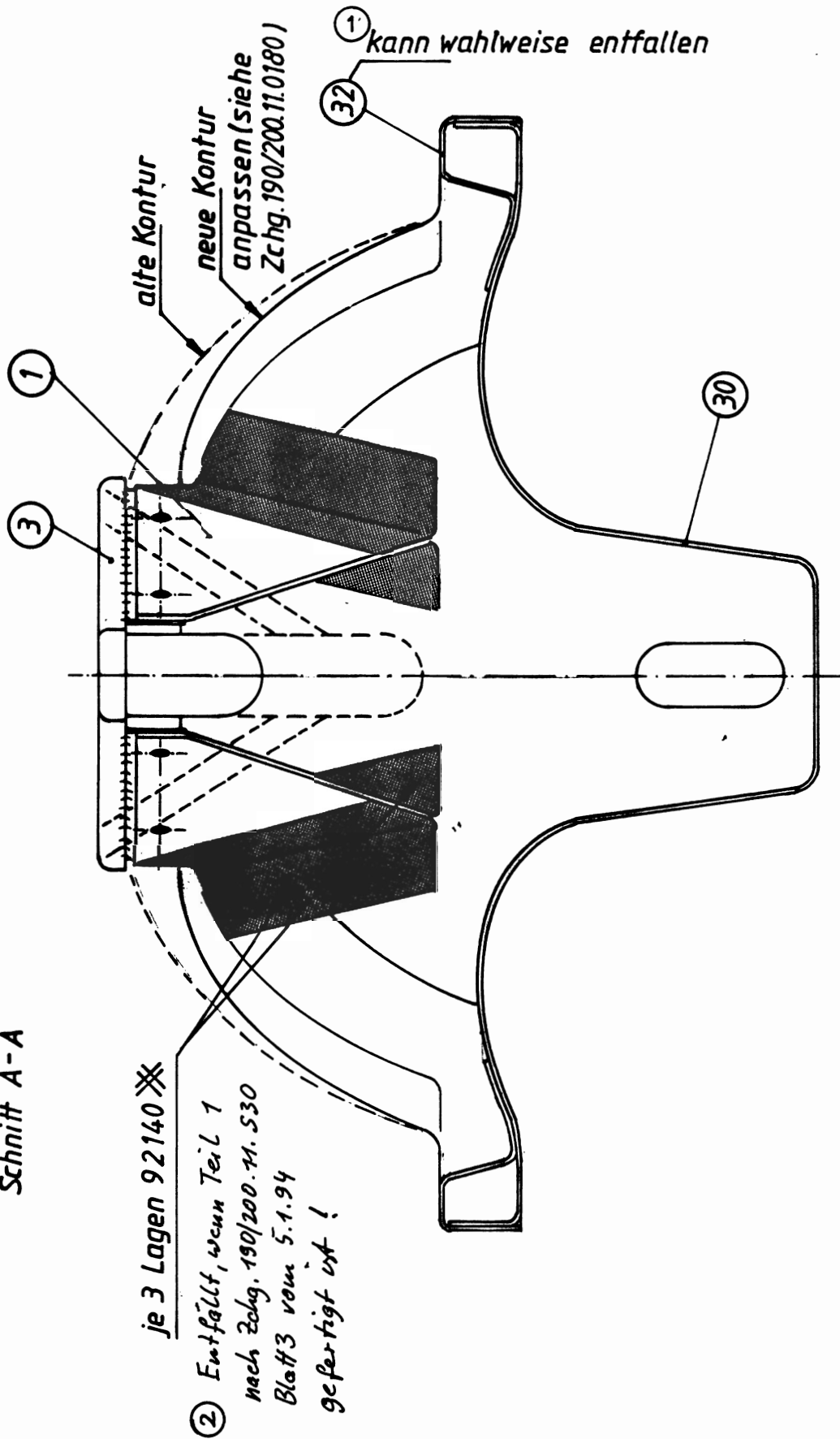
*L.-W. Juntow*  
(L.-W. Juntow)

Diese Technische Mitteilung wurde mit Datum vom **03. März 1986** durch das  
Luftfahrt-Bundesamt anerkannt.



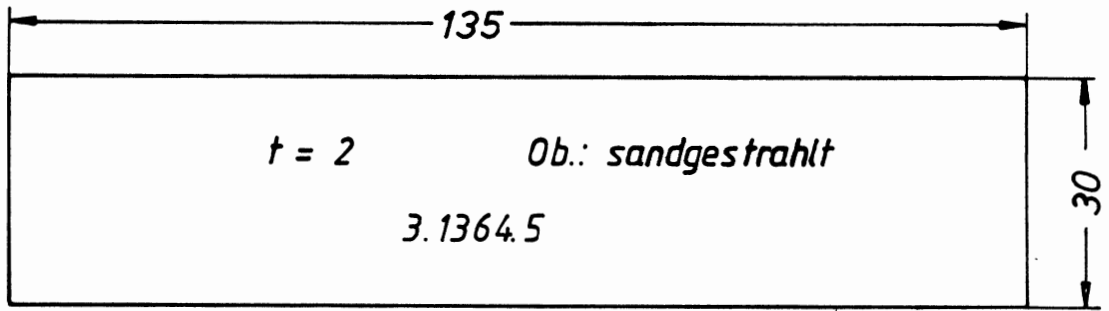
*Schwarz*

Schnitt A-A



je 3 Lagen 92140 ✕  
 ② Entfällt, wenn Teil 1  
 nach Zchg. 190/200.11.530  
 Blatt 3 vom 5.1.94  
 gefertigt ist!

				Datum	Name	Typ	Benennung	Maßst.
				Bearb. 13.02.86	Juw	ASW 19	Instrumentenpilz	1:25
				Geprü.		ASW 20	hochklappbar	
				Norm				
2	Textergänzt	5.1.94	Juw	A. Schleicher Sägeflugzeugbau 6416 Poppenhausen		Zeichnungsnummer L-308/L-314 190/200.11.530		Blatt 2
1	Text ergänzt	26.0187	Juw					5 BL
Zust.	Änderung	Datum	Na.	Urspr.	Ers. f.	Ers. d.		

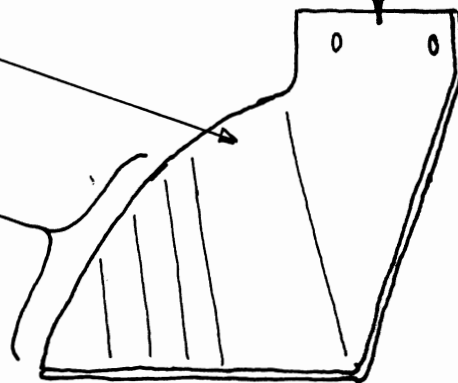


Laminierplan für Teil ①

Wahlweise innen oder außen angeharzt.

8 Lagen 92140 \*

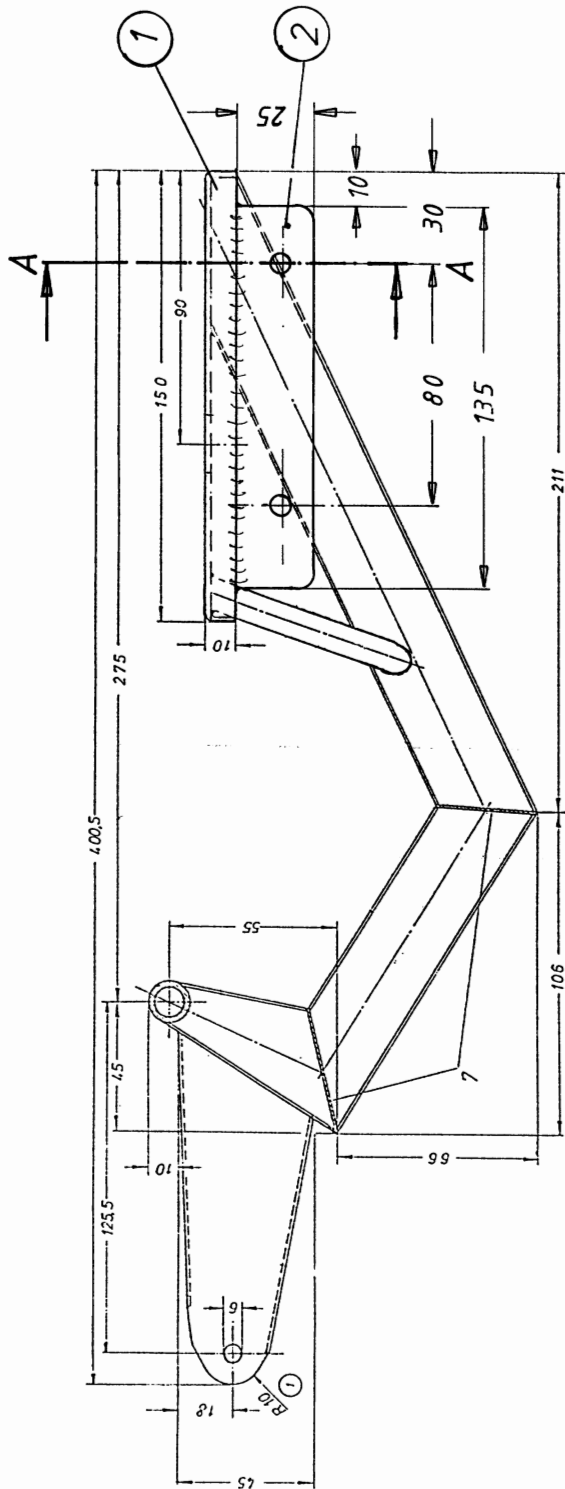
abgestuft auf  
4 Lagen



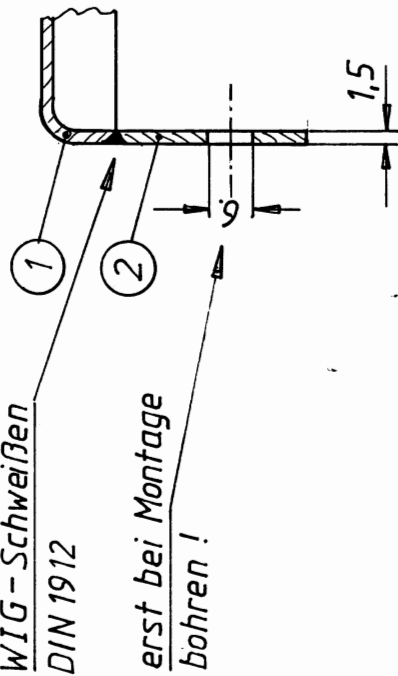
siehe auch Zeichnung 190/200.11.0180 !

1 Paar

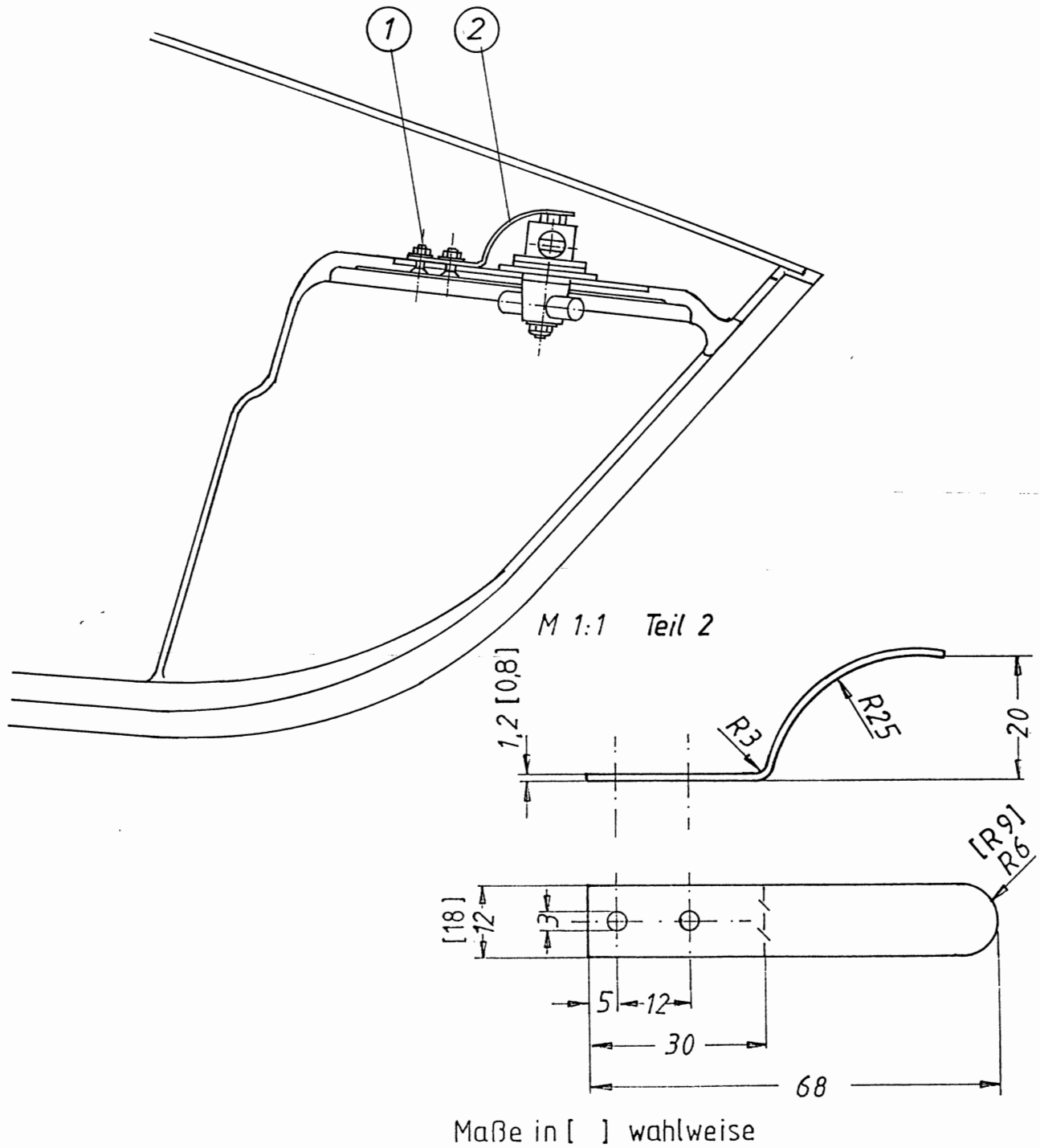
				Datum	Name	Typ	Benennung	Maßst.
				Bearb. 13.02.06	Juw	ASW 19	GFK-Steg für	1:1
				Gepri.		ASW 20	Instrumentenpils	
				Norm		20 B/C		
				A. Schleicher		Zeichnungsnummer L-308/L-314		Blatt 3
				Segelflugzeugbau		190/200.11. S 30		5 Bl.
				6416 Poppenhausen				
1	Text+Darstellung	5.1.94	Juw					
Zust.	Änderung	Datum	Na.	Urspr.		Ers. f.	Ers. d.	



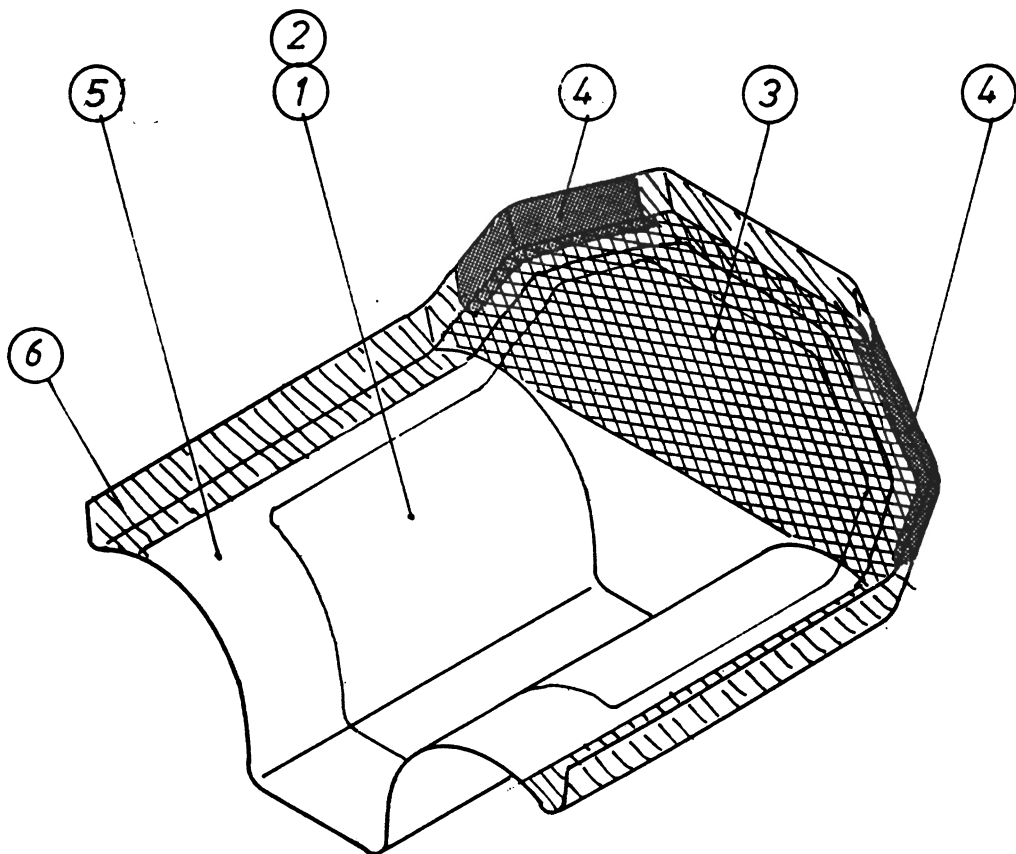
Teilschnitt A-A  
M 1:1



2	Blechlasche	2	1.7214.4/1.7734.4	1,5 x 25 x 135			
1	Haubengelenk	1		190/200.12.0001			
St.	Benennung	Lfd. Nr.	Werkstoff	Rohmaße Teil- oder DIN-Nr.	Bemerkung		
			Datum	Name	Typ	Benennung	Maßst.
			Bearb. 13.02.86	Juw	AS W 19	Haubengelenk für	1:2,5
			Geprü.		AS W 20	Instrumentenpiz	1:1
			Norm				
			A. Schleicher		Zeichnungsnummer L-308/L-314		Blatt
			Segelflugzeugbau		190/200.11. S 30		4
			6416 Poppenhausen				5 Bl.
Zust.	Änderung	Datum	Na.	Urspr.	Ers. f.	Ers. d.	



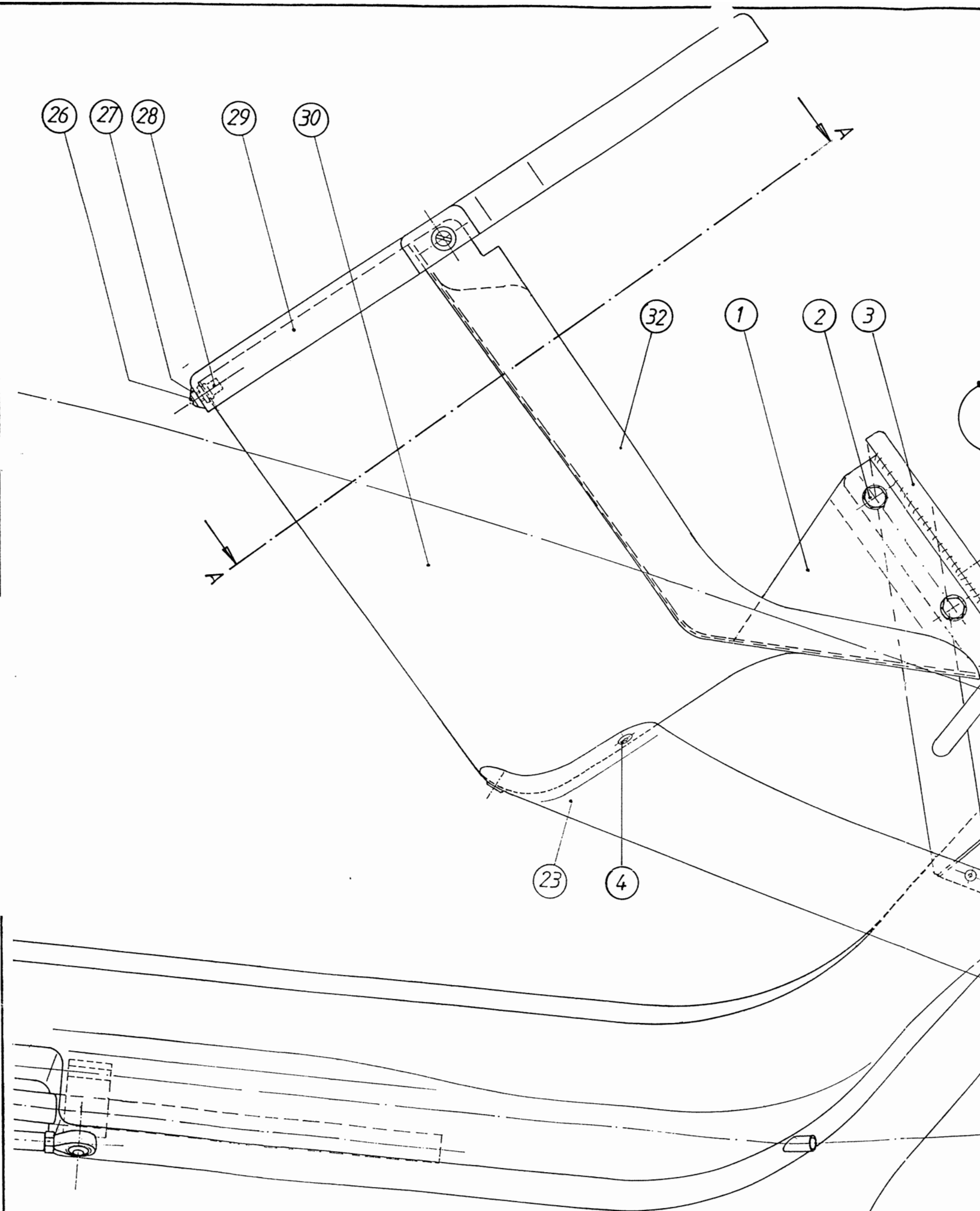
1	Blattfeder	2	Federstahl DIN 17223 wahlweise 1.7734.4 öl-gehärtet				
2	Senkschraube M3 x 15 DIN 963-b	1			mit Mutter und Scheibe		
St.	Benennung	Lfd. Nr.	Werkstoff	Rohmaße Teil- oder DIN-Nr.	Bemerkung		
			Datum	Name	Typ	Benennung	Maßst.
			Bearb. 13.02.86	Juw	ASW 19	Blattfeder für Schließbolzen	1:2,5
			Geprü.			Hauben-Notabwurf	1:1
			Norm				
			A. Schleicher Segelflugzeugbau 6416 Poppenhausen		Zeichnungsnummer L-308/L-314 190/200. 11. S 30		Blatt 5 5 Bl.
Zust.	Änderung	Datum	Na.	Urspr.	Ers. f.	Ers. d.	



- ① 1 Lage 92 125 ✕ diagonal ü. g. F. (800 breit)
- ② 1 Streifen 92 110 # längs ü. g. F.
- ③ 1 Lage 92 140 ✕ diagonal
- ④ 1 Streifen Sigratex KDU 35 breit
- ⑤ 1 Streifen 92 110 # längs 80 breit um d. F.
- ⑥ 3 Streifen 92 140 # längs 60 breit um den oberen Rand.  
 Nur wenn Instrumentenpilz-Oberteil nicht verwendet wird!
- ⑦ Abreibgewebe ü. g. F.

Nur gültig für TM-Nr 21 (ASW19) und 26 (ASW20) !

				M. 85%	Datum	Name	Typ	Benennung	Maßst.
				Bearb.	21.06.85	JW	ASW19/20	Instrumentenpilz	
				Geprü.			ASW 20 B	Unterteil	./.
				Norm			C	Laminierplan	
				A. Schleicher			Zeichnungsnummer L-3087314		Blatt
				Segelflugzeugbau			201. 11. 0169		Bl.
				6416 Poppenhausen					
Zust.	Änderung	Datum	Na.	Urspr.	Ers. f.	Ers. d.			



St.	Benennung	Lfd. Nr.	Werkstoff	Rohmaße Teil- oder DIN-Nr.	Bemerkung
2	GFK-Steig	1	8Lagen 92140 *	siehe Blatt 3 und 190/200.11.0180	
4	6kt-Schraube 6x6x16	2		DIN 931 - 8.8	
8	Scheibe 6,3	2		DIN 125 - St	
4	Sicherungsmutter NM6	2		DIN 980 - 6	
1	Haubengelenk	3		190/200.12.0001	siehe Blatt 4
7	Blindniet $\phi 3,2$	4			
1	Kabelkanal	23		200.11.0187	
4	Senkschraube M6 x 16	26		DIN 964 - Ms	
4	Rosette $\phi 5$	27		DIN 17670 - Ms	
4	Blindnietmutter	28		M5 x 7 - 11,5	
1	Instrumentenbrett	29		190/200.11.0180	
1	Instrumentenpiltz - Unterteil	30		201.11.0169	} siehe auch Zchg. 190/200.11.0180
1	Instrumentenpiltz - Oberteil	32		201.11.0168	
1	Gasdruckfeder	33	10-23-150-1/1000N 275-425 A-A, beidseitig Augen $\phi 6$		

① kann wahlweise entfallen

Zust.	Änderung	Datum	Na.	Urspr.	Ers. f.	Ers. d.	Blatt	Maßst.
							1	1:2,5
							5 Bl.	
1 Text ergänzt				26.01.87	Juw			
				Datum	Name	Typ	Benennung	Maßst.
				Bearb. 13.02.86	Juw	ASW 19	Instrumentenpiltz	
				Gepü.		ASW 20	hochklappbar	
				Norm				
				A. Schleicher		Zeichnungsnummer L-308/L-314		Blatt
				Segelflugzeugbau		190/200.11. S 30		1
				6416 Poppenhausen				5 Bl.