

Auf Wunsch kann die ASW 20 C mit einer Flugzeugschleppkupplung unter dem Instrumentenbrett im Rumpfvorderteil ausgerüstet werden (Technische Mitteilung Nr. 16 für ASW 20). Diese Kupplung ergibt größere Richtungsstabilität durch Seilzug im Schlepp und ist nur für Flugzeugschlepp geeignet. Hinsichtlich Trimmstellung und Verhalten im Schlepp gelten die Angaben der vorigen Seite weiter.

Im Gegensatz zum Schlepp an der Schwerpunktkupplung kann beim Flugzeugschlepp an der vorderen Kupplung das Fahrwerk eingezogen werden.

Datum: 28. Juni 1984

LBA - Anerkennung:

Bearbeiter: Waibel

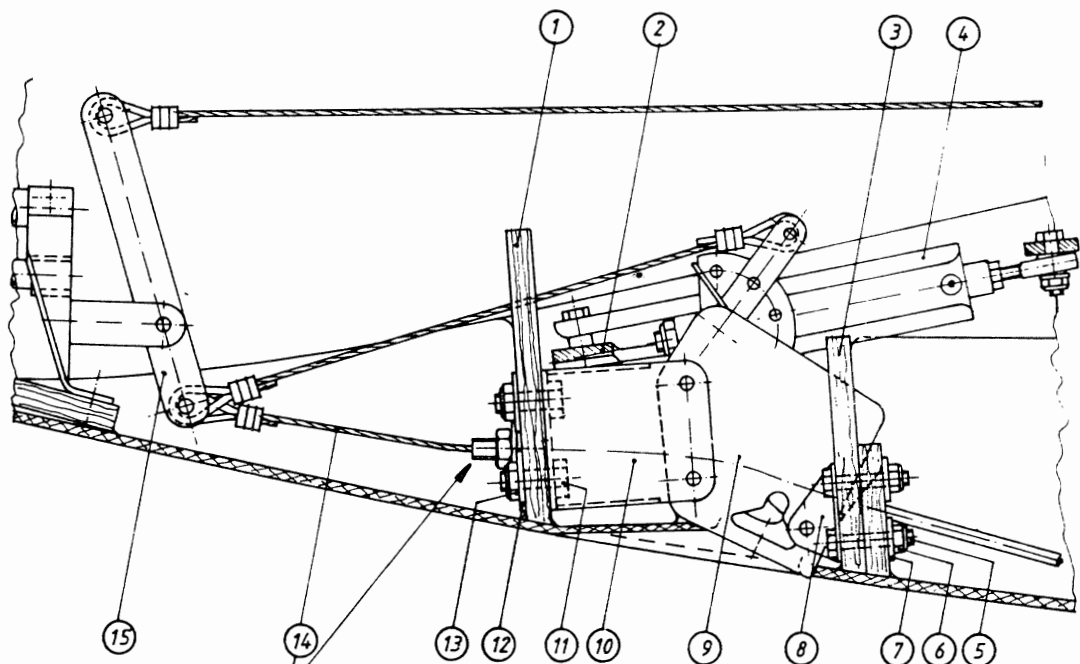
Datum: 03.07.84

G TM-Nr. 16 vom 28.06.84

### Flugzeugschleppkupplung

Gemäß Technischer Mitteilung Nr.16 für die ASW 20 kann das Flugzeug mit einer Kupplung für den Flugzeugschlepp unter dem Instrumentenbrett im Rumpfvorderteil ausgerüstet werden.

Dazu darf nur die Tost-Bugkupplung E 75, Geräte-Nr.60-230/1, der Bauart DFS verwendet werden. Für Wartung und Pflege der Kupplung gelten die zu der Kupplung gehörigen Betriebsanweisungen.



*Bowdenzug der SP-Kupplung so einstellen, daß bei Betätigung gleichzeitig beide Kupplungen vollständig öffnen!*

Datum:  
28. Juni 1984

Bearbeiter:  
Waibel

Änderung:  
TM-Nr. 16 vom 28.06.84