

Gegenstand: ASK 23: Änderung des Flug- und Wartungshandbuches
ASK 23B: Änderung des Wartungshandbuches

Betroffen: Alle ASK 23 und ASK 23 B, Geräte-Nr. 353
Ab Werk-Nr. 23 001

Dringlichkeit: Bis zur nächsten Jahresnachprüfung, spätestens zum 31.12.90

Vorgang: Auf Wunsch des Rijksluchtvaartdienst der Niederlande haben wir die tägliche Kontrolle mit Rundgang um das Flugzeug in das Flughandbuch der ASK 23 aufgenommen.

Es ist wiederholt vorgekommen, daß durch abgenutzte oder nicht richtig eingestellte bzw. nicht rechtzeitig nachgestellter Radbremse, beim Betätigen der Bremsklappen, der Bremsklappen-Umlenkhebel I gegen den Hauptspant II (Fahrwerkspant) schlagen, diesen beschädigen und losschälen kann. Aus diesem Grund wurde das Einstellen der Radbremse und der Bremsklappen in den Wartungshandbüchern der ASK 23 und ASK 23B überarbeitet.

Die neu erstellten Wartungsanweisungen wurden in die Wartungshandbücher aufgenommen.

Maßnahmen:

1. ASK 23:

Im Flughandbuch die Seiten 2a, 23a und 23b mit Datum vom 10.05.90 einfügen.

Im Wartungshandbuch die Seiten 2a und 62 mit Datum vom 10.05.90 und die Wartungsanweisung A und B einfügen. Die Seiten 6, 37, 39 und 45 gegen Seiten mit gleicher Seitenzahl und dem Änderungsvermerk "TM-Nr. 6 vom 10.05.90" austauschen.

Im Berichtigungsstand des Flug- und Wartungshandbuches das Einfügen und den Austausch der Seiten bestätigen.

2. ASK 23B:

Im Wartungshandbuch die Seiten 2a, 37, 39, 45, und 62 gegen Seiten mit gleicher Seitenzahl und dem Änderungsvermerk "TM-Nr. 6 vom 10.05.90" austauschen. Die Wartungsanweisung B einfügen.

Im Berichtigungsstand des Wartungshandbuches das Einfügen und den Austausch der Seiten bestätigen.

BLATT:
1 von 2

ASK 23 / ASK 23B
Technische Mitteilung
Nr. 6

Alexander Schleicher
GmbH & Co.
Segelflugzeugbau
D-6416 Poppenhausen

3. Die Einstell-Anweisungen der Bremsklappen und der Radbremse in den geänderten Handbuchseiten sind unbedingt zu beachten und gegebenenfalls zu überprüfen!

Da der Sitzwannen-Ausschnitt hinten als Anschlag für den Bremsklappen-Handhebel dient, sind nach Zeichnung 230.11.0166, Pos. ⑥ drei Lagen 92 140 Glasgewebe als Verstärkung im hinteren Bereich des Ausschnittes zu laminieren.

Material u.
Zeichnungen:

Siehe unter "Maßnahmen".

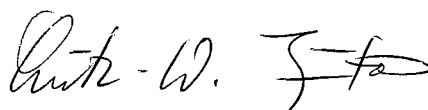
Hinweise:

Die "Maßnahmen" Pkt. 1 und 2 können vom Flugzeughalter und die "Maßnahme" Pkt. 3 von einer sachkundigen Person durchgeführt werden.

Die Handbuchseiten und die Wartungsanweisungen können von der Firma Alexander Schleicher bezogen werden.

Poppenhausen, den 10.05.90

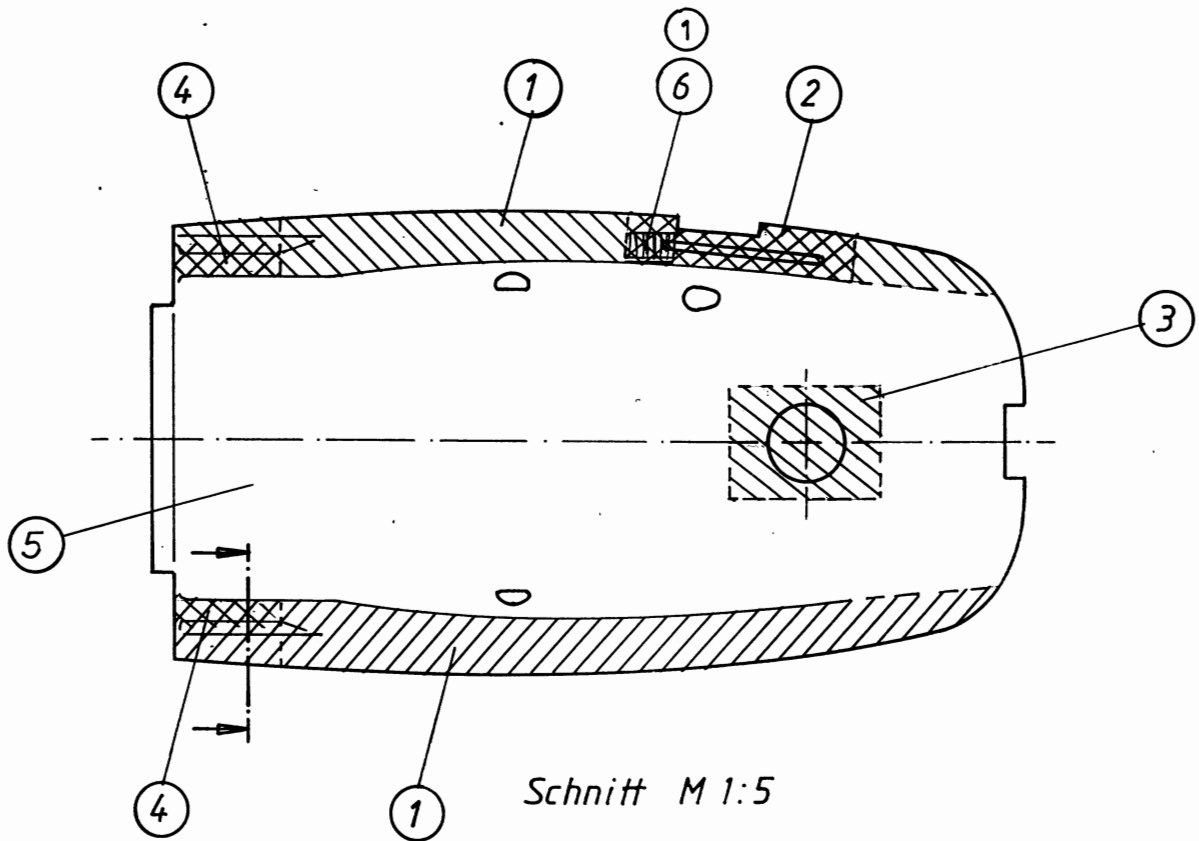
ALEXANDER SCHLEICHER
GmbH & Co.

i.A. 
(Lutz-W. Juntow)

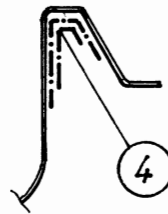
Diese Technische Mitteilung wurde mit Datum vom **25. Juni 1990** durch das Luftfahrt-Bundesamt anerkannt:



v. Hoff



Schnitt M 1:5



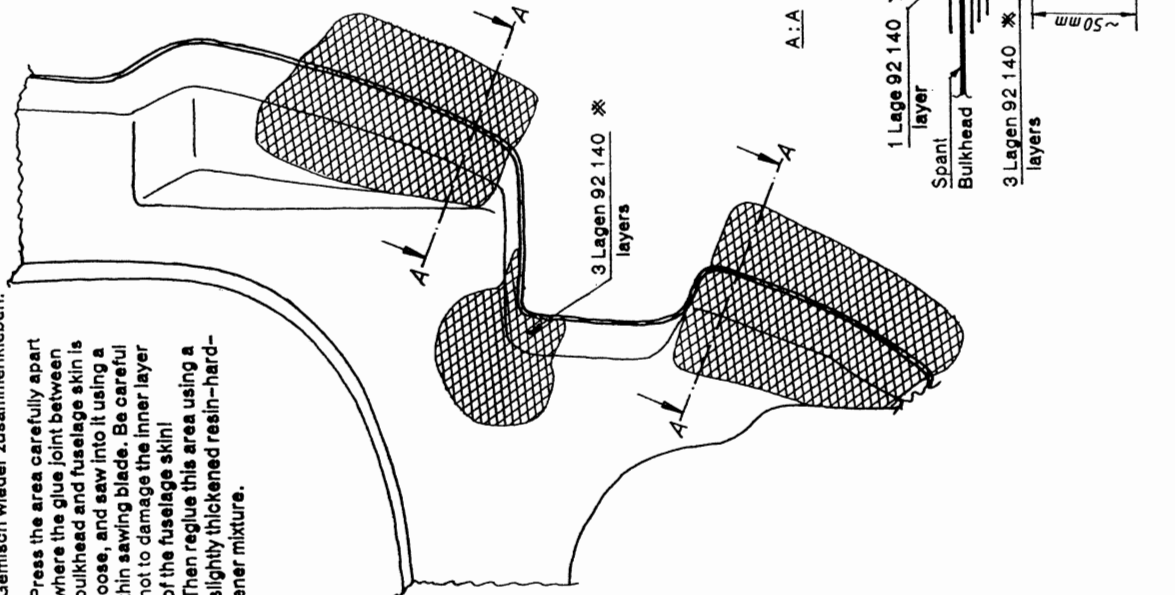
- ① 1 Lage 92140 \times 100 breit
- ② 1 Lage 92140 \times 70 x 300
- ③ 1 Lage 92140 \times 150 x 200
- ④ 2 Lagen 92140 \times nur im Bereich der Sitzlehnenraste
- ⑤ 2 Lagen 92125 \times ü.g. F.
- ① ⑥ 3 Lagen 92140 beliebig 30 x 80

				Datum	Name	Typ	Benennung	Maßst.
				Bearb. 22.08.84	Juw	ASK 23	Sitzwanne Laminierplan	1:10 1:5
				Geprü.				
				Norm				
				A. Schleicher Segelflugzeugbau 6416 Poppenhausen		Zeichnungsnummer L-353 230.11.0166		Blatt
1	Pos. 6 ergänzt	15.01.90	Juw					Bl.
Zust.	Änderung	Datum	Na.	Urspr.	Ers. f.		Ers. d.	

Gegenstand/Subject: Reparatur des Hauptspants II
Repair of main bulkhead II

Den Bereich der gelösten Klebung zwischen Spant und Rumpfschale vorsichtig auseinanderdrücken und mit einem dünnen Sägeblatt einsägen. Darauf achten, daß das Innengewebe der Rumpfschale nicht beschädigt wird! Dann mit leicht angedicktem Harz-Härter-Gemisch wieder zusammenkleben.

Press the area carefully apart where the glue joint between bulkhead and fuselage skin is loose, and saw into it using a thin sawing blade. Be careful not to damage the inner layer of the fuselage skin!
Then reglue this area using a slightly thickened resin-hardener mixture.



Weitergabe sowie Vervielfältigung dieser Unterlagen Verletzung und Mitletung ihres Inhalts nicht gestattet! soweit nicht ausdrücklich zugestanden.
Zusammenfassungen, reprints zu Schädener
satz. Alle Rechte für den Fall der Patentierung
oder Gebrauchsmuster Eintragung vorbehalten.