

BLATT:
1 von 2

ASK 23 / ASK 23 B
Technische Mitteilung
Nr. 11

Alexander Schleicher
GmbH & Co.
Segelflugzeugbau
D-3616 Poppenhausen

neue PLZ: D-36163

Gegenstand: Verbesserung des Produkts durch neue Trimmfeder

Betroffen: Alle ASK 23 und ASK 23 B, Geräte-Nr. 353,
wahlweise von Werk-Nr. 23 001 bis 23 143,
ab Werk-Nr. 23 144 serienmäßig.

Dringlichkeit: Keine, Umbau auf Wunsch.

Maßnahmen: Die Sitzwanne demontieren. Trimmfeder mit Halterung ausbauen.
Neue Trimmfedern (Teile-Nr. 99.000.7829) mit Halterung, Ausführung II (Teile-Nr. 230.49.0104) montieren. Das Einstellmaß der Trimmfeder von 275 mm ist zu prüfen (siehe Skizze). Es ist darauf zu achten, daß die neuen Trimmfedern bei Vollausschlag des Handhebels der Trimmung und der Höhensteuerung freigängig sind!
Nach dem Einbau der neuen Trimmfeder muß geprüft werden, ob bei Neutralstellung des Höhenruders der Handhebel der Trimmung in Mittelstellung steht.
Diese TM im Anhang des Wartungshandbuches hinter den Wartungsanweisungen, Abschnitt V.6 einfügen. Die Einfügung im Berichtigungsstand des Handbuches eintragen.

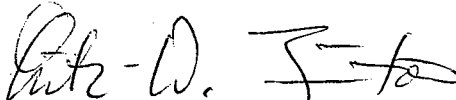
Material u. Zeichnungen: Die zur Durchführung der Technische Mitteilung erforderlichen Teile können unter Angabe der Werknummer von der Firma Alexander Schleicher GmbH & Co., Tel. 06658-890 oder 8929, FAX 06658-8940 bezogen werden.

Masse u. Schwerpunktlage: Eine Überprüfung der Leermassen-Schwerpunktlage ist nicht erforderlich.

Hinweise: Der Umbau kann von der Firma Schleicher GmbH & Co., einer sachkundigen Person oder einem anerkannten luftfahrttechnischen Betrieb durchgeführt werden.
Alle Maßnahmen sind von einem dazu berechtigten Prüfer für Luftfahrtgerät zu prüfen und im Bordbuch, Flug- und Wartungshandbuch und in den Prüfunterlagen zu bescheinigen.
Zu dieser Technischen Mitteilung ist ein Protokoll über die Flug-erprobung zur Forderung nach JAR 22.161 (b)(2)(iii) als ergänzende Nachweise erstellt worden.

Poppenhausen, den 09.10.96

ALEXANDER SCHLEICHER
GmbH & Co.

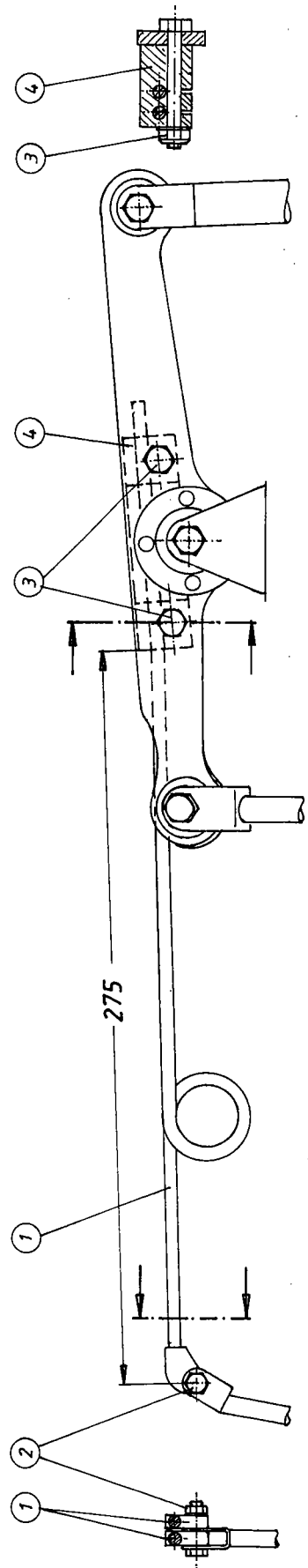
i.A. 
(Lutz-W. Juntow)

Diese Technische Mitteilung wurde mit Datum vom 15. OKT. 1996 durch das Luftfahrt-Bundesamt anerkannt:



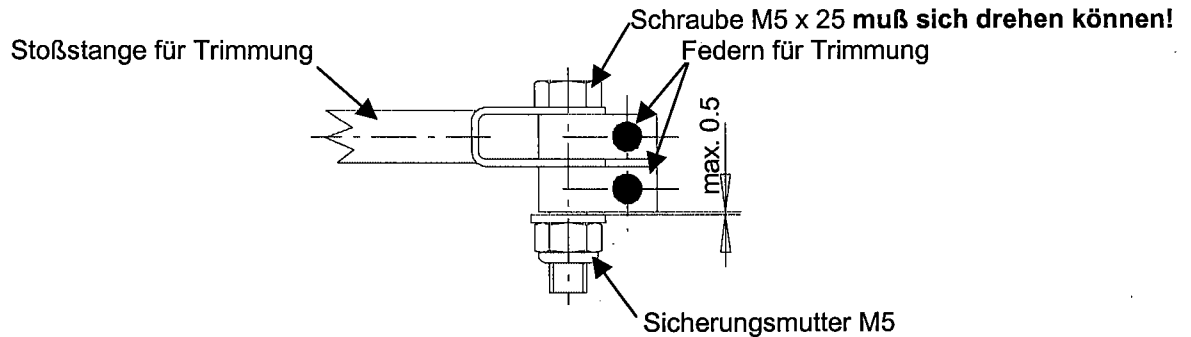
neue PLZ: D-36163

Einbauskizze:



Nr.	Benennung	St.
(1)	Feder für Trimmung (99 000 7829)	2
(2)	Schraube M5 x 25, DIN 931-8.8	1
	Sicherungsmutter NM5, DIN 985-6	1
	Scheibe 5,3 DIN 125 - St	1
(3)	Schraube M6 x 45, DIN 931-8.8	2
	Sicherungsmutter NM6, DIN 985-6	2
	Scheibe 6,4, DIN 125-St	2
(4)	Halter für Trimmfeder, Ausf.II (230.49.0104)	1

Die auf Blatt 2 der TM in der Einbauskitze unter Position (2) dargestellte Schraube mit Mutter darf **nicht** fest angezogen werden, sondern dient als Gelenkachse zwischen den Federn (1) und der Stoßstange für Trimmung !



Hinweise: Diese Montageanleitung ist als Anhang der TM beizufügen !

Poppenhausen, den 28.09.2000

im Auftrag

(Lutz-Werner Juntow)