

Prüfstelle
für Luftfahrzeuge

Änderungsanweisung Nr. 3

Blatt: 1

für Rhönlerche II, Baumuster 164

Blattzahl:

(Baumuster oder Gerätebezeichnung)

1

Vorgang: **Durch Eindringen von Sand in den Rumpf entstand Schaden am Höhenruderseil**

Ausgegeben am:

Durchzuführen von:

Allen Haltern der Werk-Nr. 22 - 230

Dringlichkeitsgrad

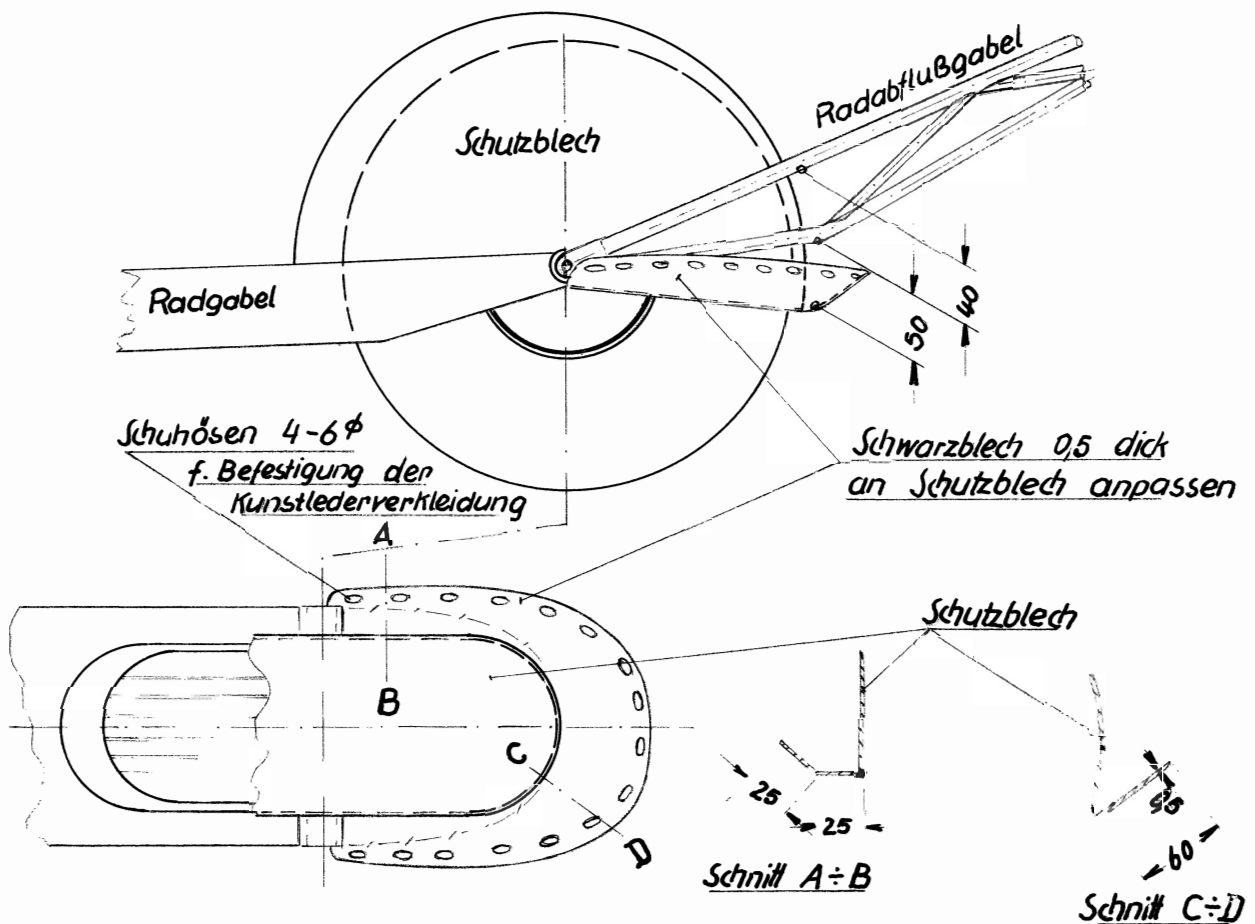
1

Die Änderung ist bis zum 31.5.57 durchzuführen. Schweißarbeiten können von den Fluggruppen selbst ausgeführt werden. Die Steuerseile im Rumpf sind bis zur Durchführung dieser Änderung besonders sorgfältig zu überwachen.

Urzustand: Befestigung der Kunstlederverkleidung an der Radabflußgabel.

Änderungszustand: Befestigung des Kunstleders am Radkasten.

Kunstlederbefestigung von Radabflußgabel lösen. Gabel so ändern, daß Maß 40 mm erreicht ist. An Schutzblech für Stoffbefestigung Blech 0,5 mm dick anschweißen, und zwar so, daß in montiertem Zustand Zwischenraum von Gabel bis Befestigung am Schutzblech ca. 50 mm beträgt. Sollte Schutzblechlänge nicht ausreichen, dann etwas durch Anschweißen von Blech verlängern.



Unterschriften mit Datum

Hersteller oder Musterbetreuer:
Alexander Schleicher
Segelflugzeugbau
Poppenhausen/Wasserk.

ausgearbeitet: 27.11.56 *h.*

geprüft:

Prüfstelle für Luftfahrzeuge



21. Jan 1957

Zischer

Dringlichkeit:

O
Alle Geräte vor Einsatz ändern! Nach Sperrung und im Nachgang zu einer Änderungsanweisung.

A/1
Alle noch nicht fertig geprüften Geräte u. Teile ändern. Nur im Einvernehmen mit PFL. herausgeben.

A/2
Im Neubau, Werk - Nr. mit Bauprüfer festlegen! Nur im Einvernehmen mit PFL. Vollzugsmeldg. an Lizenzgeber!

B
Verbesserung mit Kenntnis der PFL.

C
Beseitigung von Konstruktions-, Zeichnungs- und Listenfehlern.

(Firma)
**Alexander Schleicher,
Segelflugzeugbau
Poppenhausen/W.**

Änderungsmitteilung Nr. 3

Baumuster, Gerät
(Baureihe, Bauausführung) **164 Rhönlerche**

Blatt: **1**

Blattzahl:
1

Benennung: **Rückverlegung der
(Teil usw.) Schwerpunkt-Kupplung**

Zchg. Nr. **164.10 - S 1** Bl.

164.10 - S 5 Bl.

Liste Nr. Bl.

Zugehörige Änderung:
(Änderungsmitteilung Nr.)

Dringlichkeit:

B

Vorgang:

Lfd. Beschreibung der Änderung:
Nr.

- 1 Zeichnung 164.10 - S 1 (Datum 2.6.55) Rumpfgerüst.
Die angekreuzten Stäbe entsprechend der Zeichnung neu einsetzen.
Zeichnung 164.10 - S 5 (Datum 23.8.55)
Die Stäbe und Beschlüge des Kupplungsbockes entsprechend der Zeichnung herstellen und einbauen.
Kupplung auf Freigängigkeit und richtiger Lage prüfen.**

Begründung: **Verbesserung**

PFL. Prüfvermerk

PFL
9
A
7. Feb. 1956
Zacher

Zeichnungs-Listen Nr.	Pausen (+ od. -)			Anweisung f. fert. od. angefangene Teile	Betriebsmittel	
	Austausch	neu	ändern		Art oder Nummer	Anweisung
				Änderung wenn gewünscht Zeichnungen bei Schleicher anfordern		

Lizenzgeber	bearb.	211.56 Kalber	Ausfertigungsdatum:	Empfänger	Eingang:	
	gepr.				Vermerke:	
	gepr.					
(Unterschrift)				Verteiler		