

Blatt 1
Blattzahl : 2

K 7
Technische Mitteilung
Nr. 16 a

SPORTFLUGZEUGBAU
JUBI GMBH
ROBERT-KRONFELD-STR. 2
4811 OERLINGHAUSEN
TEL. (05202) 72446

Gegenstand : Einbau von auswechselbaren Trimmgewichten

Betroffen : Alle Segelflugzeuge vom Muster K 7 (Geräte-
Nr 211) die auf Bugrad umgerüstet wurden.

Dringlichkeit: Bei Umbau auf Bugrad lt. TM Nr. 19

Maßnahmen: Der Einbau ist gemäß der zu dieser TM ge-
hörenden Zeichnung durchzuführen. Blatt 10b
im Flughandbuch ist auszutauschen *und im
Berichtigungsstand einzutragen.*

Material: Siehe Angaben auf der Zeichnung

Gewichte: Entsprechend den Angaben im Flughandbuch.

Hinweise: Die Maßnahme ist von ~~einer sachkundigen Person~~
~~bezw.~~ einem Luftfahrttechnischen Betrieb mit
der entsprechenden Berechtigung durchzuführen
und im Bordbuch sowie den Prüfaufzeichnungen
zu bescheinigen.

Das Material sowie die Zeichnungsunterlagen
können von der Sportflugzeugbau Jubi GmbH
Robert-Kronfeld-Straße 2 4811 Oerlinghausen,
bezogen werden.

Oerlinghausen, den 29.01.1990

Sportflugzeugbau Jubi GmbH

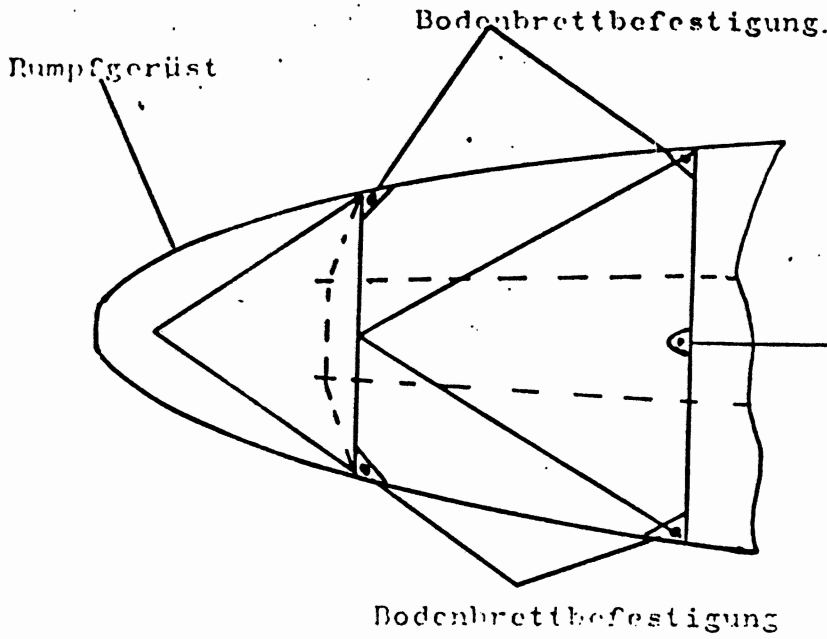
J. Krause

Diese Technische Mitteilung wurde mit Datum vom **02. März 1990**
durch das Luftfahrt - Bundesamt anerkannt.

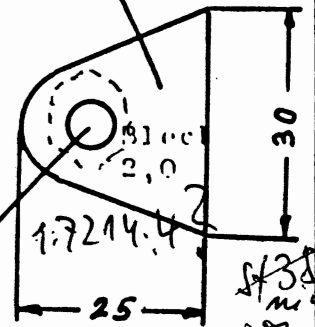


Skor

*wird von
Jubi überarbeitet
Dr 2/3,*

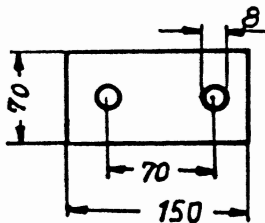


zusätzliche
Bodenbrett-
befestigung



*st 3/4
mit
50mm*

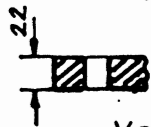
Werkstoff Blei



2 Stück je
3,8 kg

Mutter M6 *a* anschweißen

Werkstoff Sperrholz 6.1013



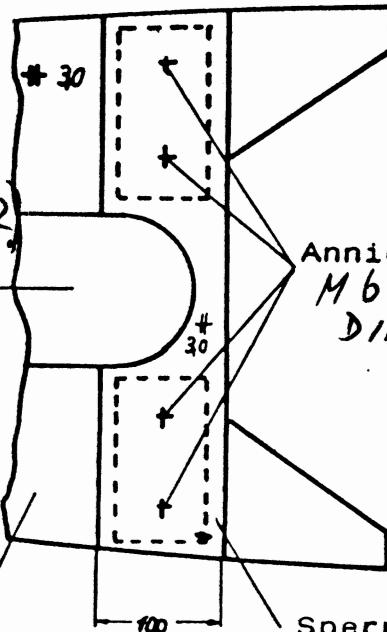
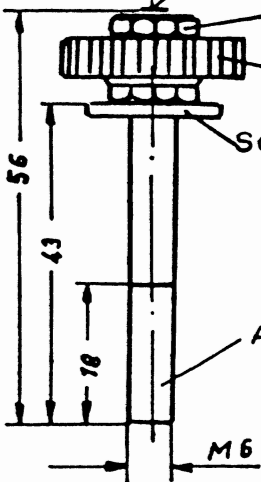
Verkörnen

Mutter M6 - 2 DIN 2

Rändelmutter (Normteil) 2
Somit Fertigungsbezeichnung

Scheibe 18x6 Radkästen
DIN 2 - 5/2 Bugrad
AL 2

Aus Schraube 8-8
M6x 2 - 8,8
DIN 2



Anniemuttern M6
M6 - 2 - 2, 5/2
DIN 2

Sperrholzverstärk

Rumpf-Bodenbrett

*Bitte erspähen und neue Kopie
Danke i.A. Dr*