

Benennung: Verstärkung des inneren Lagers des BK-Umlenkhebels am Hauptspant.

Begründung: Die Lagerlasche ist abgebrochen.

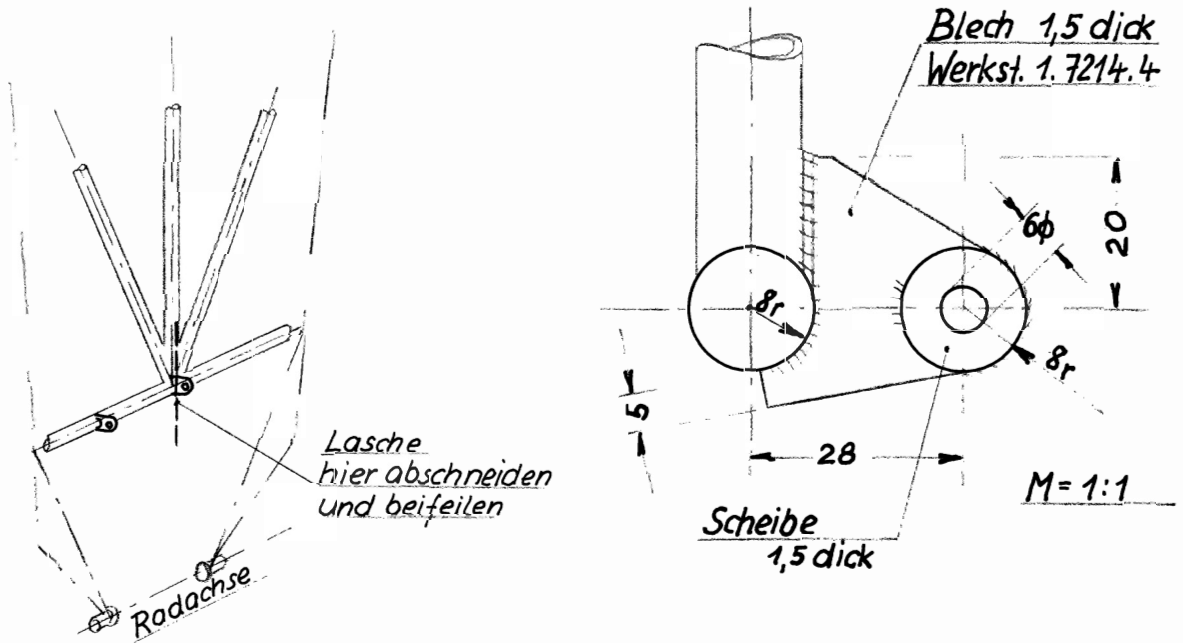
LTA Nr. 6/62-2 + 70-50

Dringlichkeit: Bei Feststellen von Rissen sofort, sonst bei allen Neubauten ab Werk-Nr. 8119 einschliesslich.

Beschreibung der Änderung:

- 1) Der Umlenkhebel ist auszubauen.
- 2) Die mittlere Lagerlasche ist abzusägen (siehe Skizze).
- 3) Die neue Lasche nach Zeichnung ist anzuschweißen.  
Vorsicht: Feuerlöscher bereit halten. Die benachbarte Bespannung mit feuchten Tüchern abdecken. Bespannung, soweit erforderlich, entfernen.
- 4) Geschweißte Teile neu lackieren.
- 5) Umlenkhebel wieder einbauen und versplinten.
- 6) Bespannung reparieren.
- 7) BK - Stoßstangen am Verstellkopf oben neu einstellen und Funktionsprobe machen.

Die Schweißarbeiten müssen von einem geprüften Schweißer durchgeführt werden.



Die Änderung ist durchgeführt ab W.-Nr. 8118. W.-Nr. 8106, 8107, 8108, 8109, 8112, 8116 sind ebenfalls ab Werk geändert. W.-Nr. 8133 Ei/A ist noch zu ändern.

Unterlagen berichtigen:  
Zeichnung bzw. Listen Nr.

Bemerkung:

PfL - Prüfvermerk

Zeichnung Nr. L-216.11-S 7  
ändern.

ausgef.

25.10.62

*Ramp*



*Reinle*

30. Okt. 1962