

Benennung: Einbau einer zusätzlichen Seilführung im Seitensteuerseilzug.

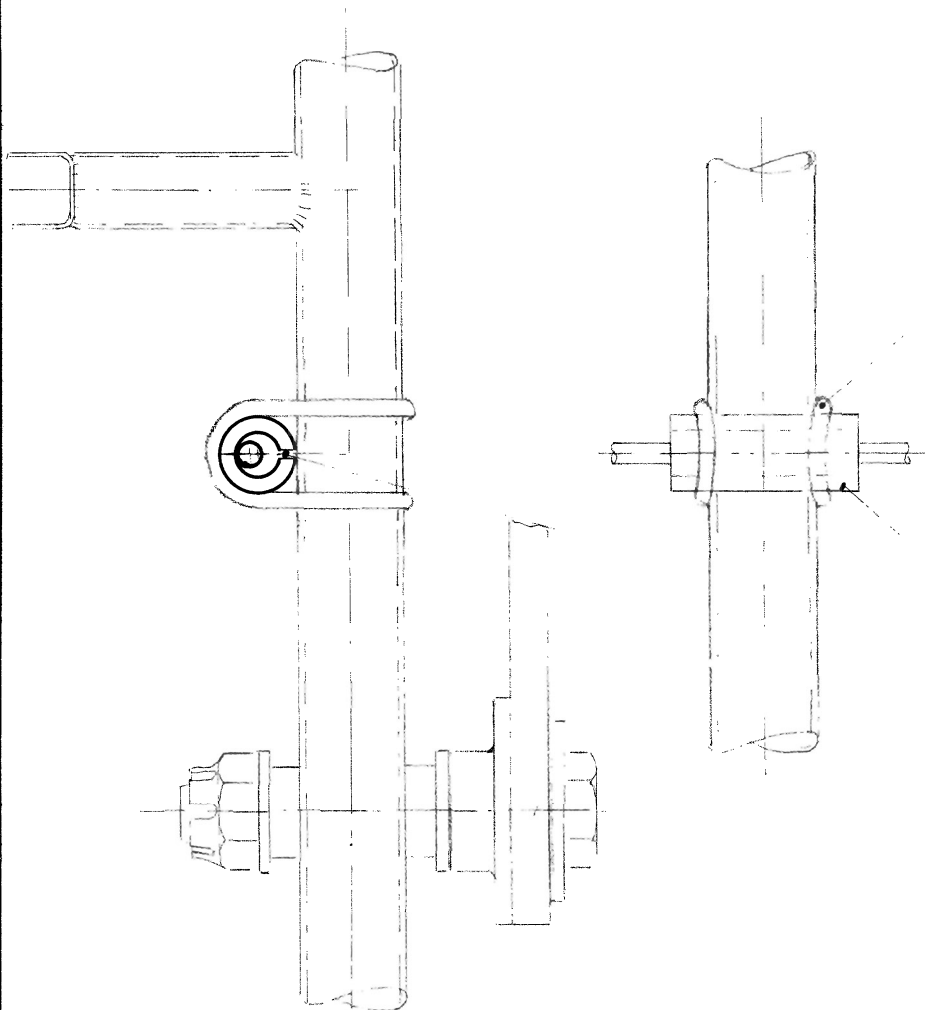
LTA Nr. 1/68

Begründung und Vorgang: Beim Verstellen der Seitensteuerpedale kann sich das dabei schlaff werdende Seil an der Lagerschraube des hinteren Bremsklappenhebels verhängen.

Beschreibung der Änderung:


Alle Neubauten ab W.-Nr. 13047 werden nach den ergänzten Bauzeichnungen geändert.

Alle übrigen Flugzeuge werden nach untenstehender Zeichnung geändert.



Wickelband mit
Klebelack getränkt.

Fiberrrohr buchse 100/60
Sägeschnitt 251g

Unterlagen berichtigen	Bemerkung	PfL-Prüfvermerk
Zeichnungen L-267.10-S2/S3 ergänzen.	ausgef. 9.11.67 Katzner.	 <i>früer</i> 27.11.67
	Die Änderung ist durchzuführen bis 1.5.1968	