

ALEXANDER SCHLEICHER KG  
Segelflugzeugbau  
Poppenhausen/Wasserk.

Änderung Nr. 3  
Segelflugzeug ASK 13  
L - 267

Blatt 1  
Blattzahl 1

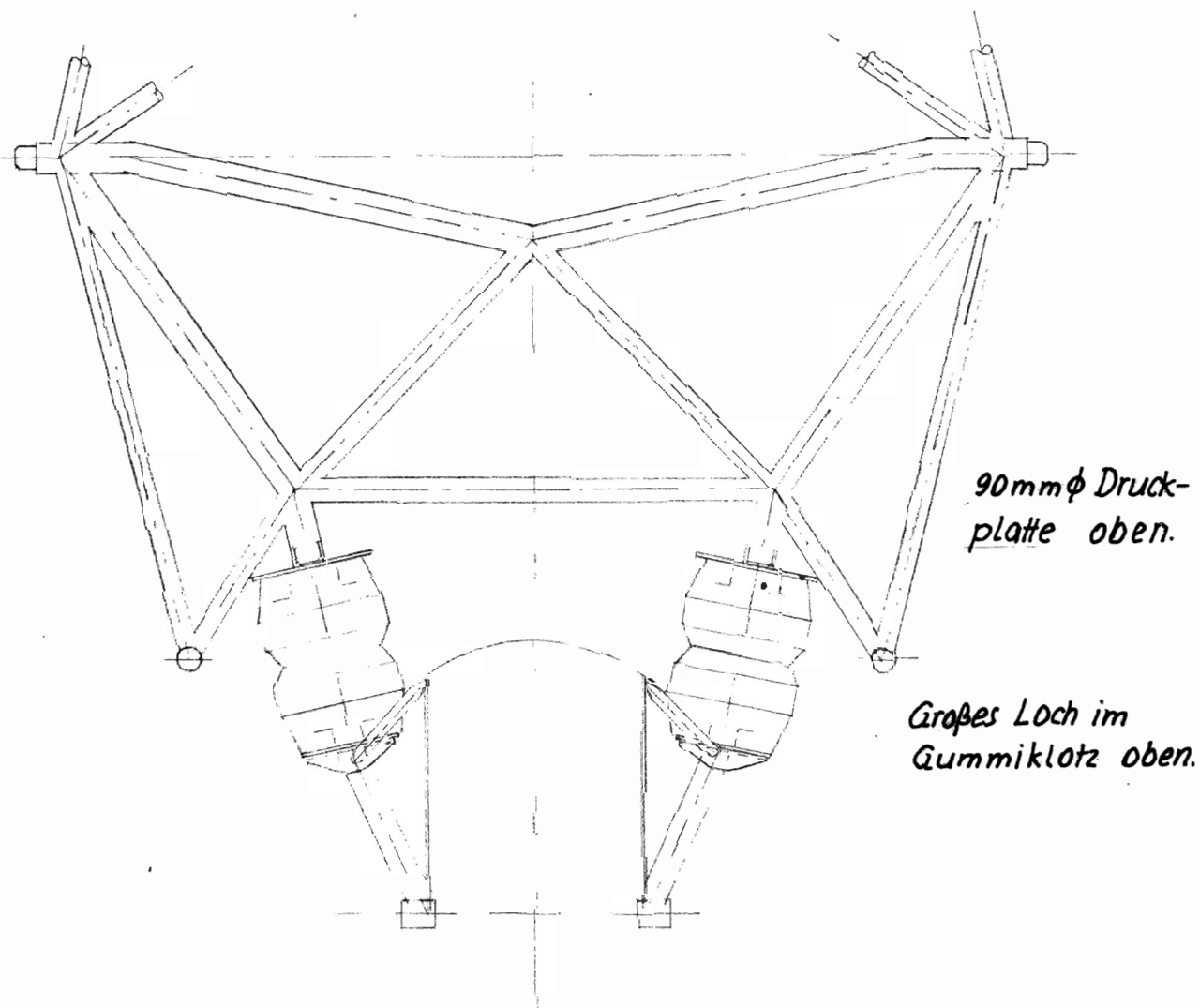
Benennung: Einbau größerer Druckplatten für die Gummipuffer (Fahrwerk)

Begründung und Vorgang: Die 70 Ø Druckplatte hat sich auf der Seite des großen Loches im Gummipuffer in den Gummipuffer hineingestülpt.

LTA Nr. 68/110

Beschreibung: Die Gummipuffer sind auszubauen und die Druckplatte auf der Seite des großen Loches ist durch eine solche mit 90 mm Ø zu ersetzen. Beim Wiedereinbau kommt diese große Platte nach oben.

Durchzuführen bis 1.1.69. Die erforderlichen Teile werden den Haltern vom Hersteller zugesandt.



Unterlagen berichtigen

L-267.10-S 7 und S 11  
berichtigen.

Bemerkung

aufgef. 4.9.68

Die Änderung ist vom Hersteller durchgeführt an Werk-Nr. 13071, 13096 u. ab 13105 außer 13108 und 13109.

Prüfvermerk



*Frei*  
16. 9. 68