

- Gegenstand: Einbau eines Bugrades anstelle der Kufe
- Betroffen: Alle ASK 13
(außer nach TM Nr. 8 geänderte Flugzeuge)
- Dringlichkeit: Keine, Umbau auf Wunsch
- Vorgang: Ab sofort können alle ASK 13 wahlweise mit einem Bugrad anstelle der Kufe ausgerüstet werden.
- Maßnahmen: Nach den Zeichnungen 130.21.0020 bis 0023 und 0100 sind die Teile herzustellen. Nach Zeichnung 130.21.S1 ist das Rumpfgerüst abzuändern und der Einbau des Bugrades durchzuführen.
- Material: Siehe Zeichnungen unter "Maßnahmen".
- Masse und Schwerpunktlage: Eine Ermittlung der Massen- und Schwerpunktdaten ist erforderlich.
- Hinweise:
- 1) **Dieser Umbau ist eine "Große Änderung" und ist von einem LTB mit entsprechender Berechtigung durchzuführen.**
 - 2) Die Technische Mitteilung Nr. 8 vom 20.04.1976 wird hiermit ersetzt.

Poppenhausen, den 24.06.1985

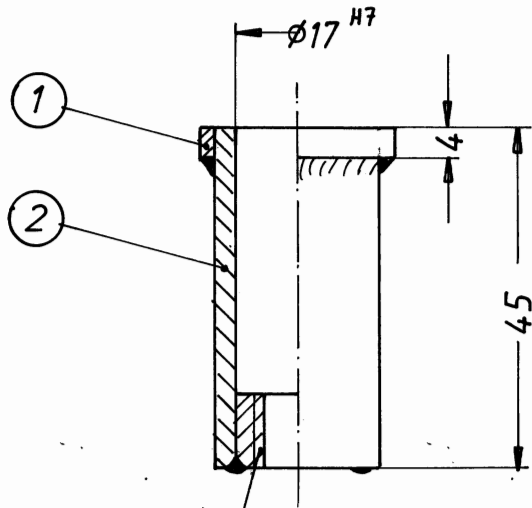
ALEXANDER SCHLEICHER
GmbH & Co.

Lutz-Werner Juntow
(Lutz-Werner Juntow)

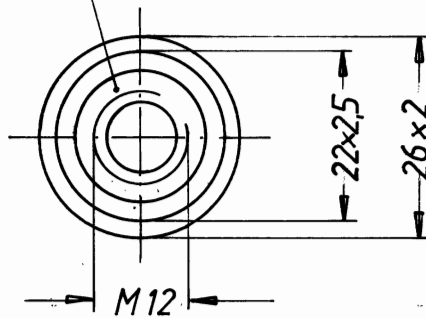
Diese Technische Mitteilung wurde mit Datum vom **16. Juli 1985** durch das LBA anerkannt.



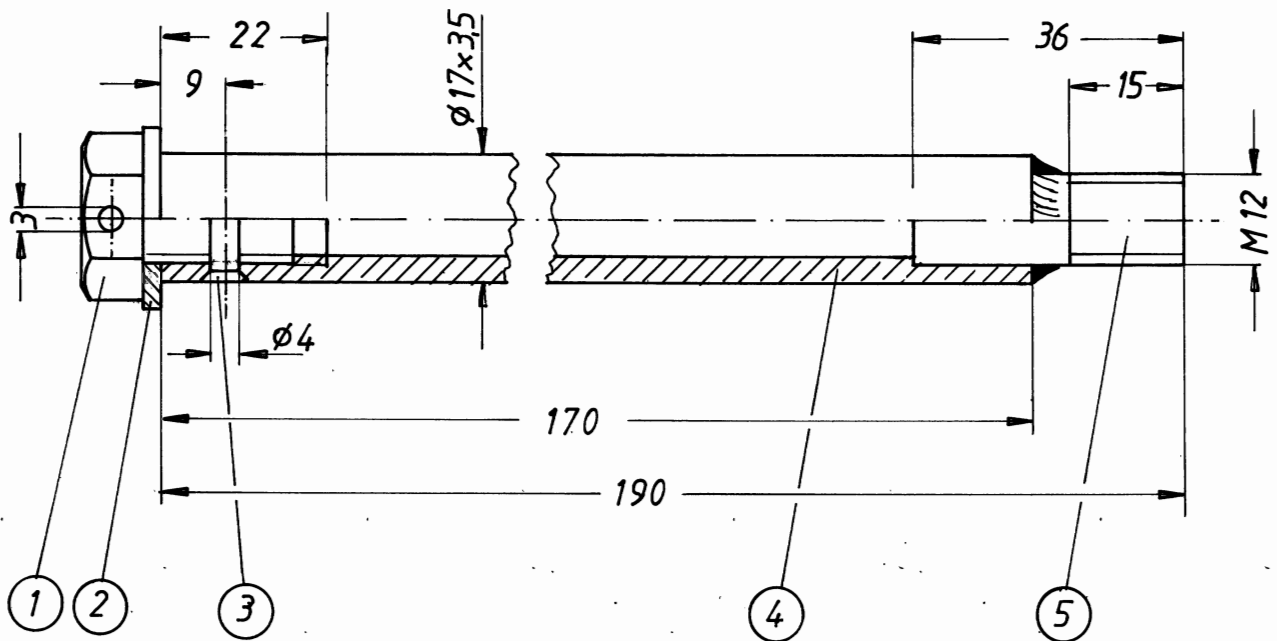
Juntow



3 entfällt bei 130.21.0020



1	6 Kt Mutter M 12	3		DIN 934 - 08	abgedreht auf $\phi 17$	
2	Rohr	2	St 35 BK/BKW	$\phi 22 \times 2,5 - 45$		
2	Rohr	1	St 35 BK/BKW	$\phi 26 \times 2 - 4$		
1	Bundbuchse m. Gewinde M12			130.21.0021		
1	Bundbuchse			130.21.0020		
St.	Benennung	Lfd. Nr.	Werkstoff	Rohmaße Teil- oder DIN-Nr.	Bemerkung	
		Datum	Name	Typ	Benennung	Maßst.
		Bearb. 21.06.85	Juw	ASK 13	Bundbuchsen für Radaufhängung TM-Nr. 8a	1:1
		Geprü.				
		Norm				
		A. Schleicher Segelflugzeugbau 6416 Poppenhausen		Zeichnungsnummer L - 267 130.21.0020/0021		Blatt Bl.
Zust.	Änderung	Datum	Na.	Urspr.	Ers. f.	Ers. d.



Typ	Gleiches Teil wie:	Stück
80	.11-U16	1
130	21.0023	1

1	Gewindebolzen M12, hergestellt	5	aus 6kt-Schr. M12 x 55 - DIN 931 - 8.8			
1	Rohr	4	St 35 BK/BKW	Ø17 x 3,5 - 170		
1	Senkniet 4 x 20	3		DIN 661 - St		
1	Scheibe Ø12/24 - 2,5	2	St.			
1	6kt-Schraube M12 x 20	1		DIN 933 - 8.8		
St.	Benennung	Lfd. Nr.	Werkstoff	Rohmaße Teil- oder DIN-Nr.	Bemerkung	
		Datum	Name	Typ	Benennung	
		Bearb. 24.06.85	Juw	ASK 13	Bugradachse	
		Geprü.			TM-Nr. 8a	
		Norm				
		A. Schleicher Segelflugzeugbau 6416 Poppenhausen		Zeichnungsnummer L-267	Blatt	
				130.21.0023	Bl.	
Zust.	Änderung	Datum	Na.	Urspr.	Ers. f.	Ers. d.

Laminierplan:

1 Lage 92 100 längs 2550 x 360 mm
 3 Lagen 92 140 längs 1700 x 360 mm
 1 Lage 92 140 längs 450 x 400 mm
 1 Lage 92 130 längs 2550 x 360 mm

Typ	Gleiches Teil wie:	Stück
060	Ka6 E	1
130	21 0100	1

				Datum	Name	Typ	Benennung	Maßst.
				Bearb. 24.06.85	JW	ASK 13	GFK-Kiel TM-Nr. 8a	1/2
				Geprü.				
				Norm				
				A. Schleicher Segelflugzeugbau 6416 Poppenhausen		Zeichnungsnummer L-267 130.21.0100		Blatt
								Bl.
Zust.	Änderung	Datum	Na.	Urspr.	Ers. f.	Ers. d.		