

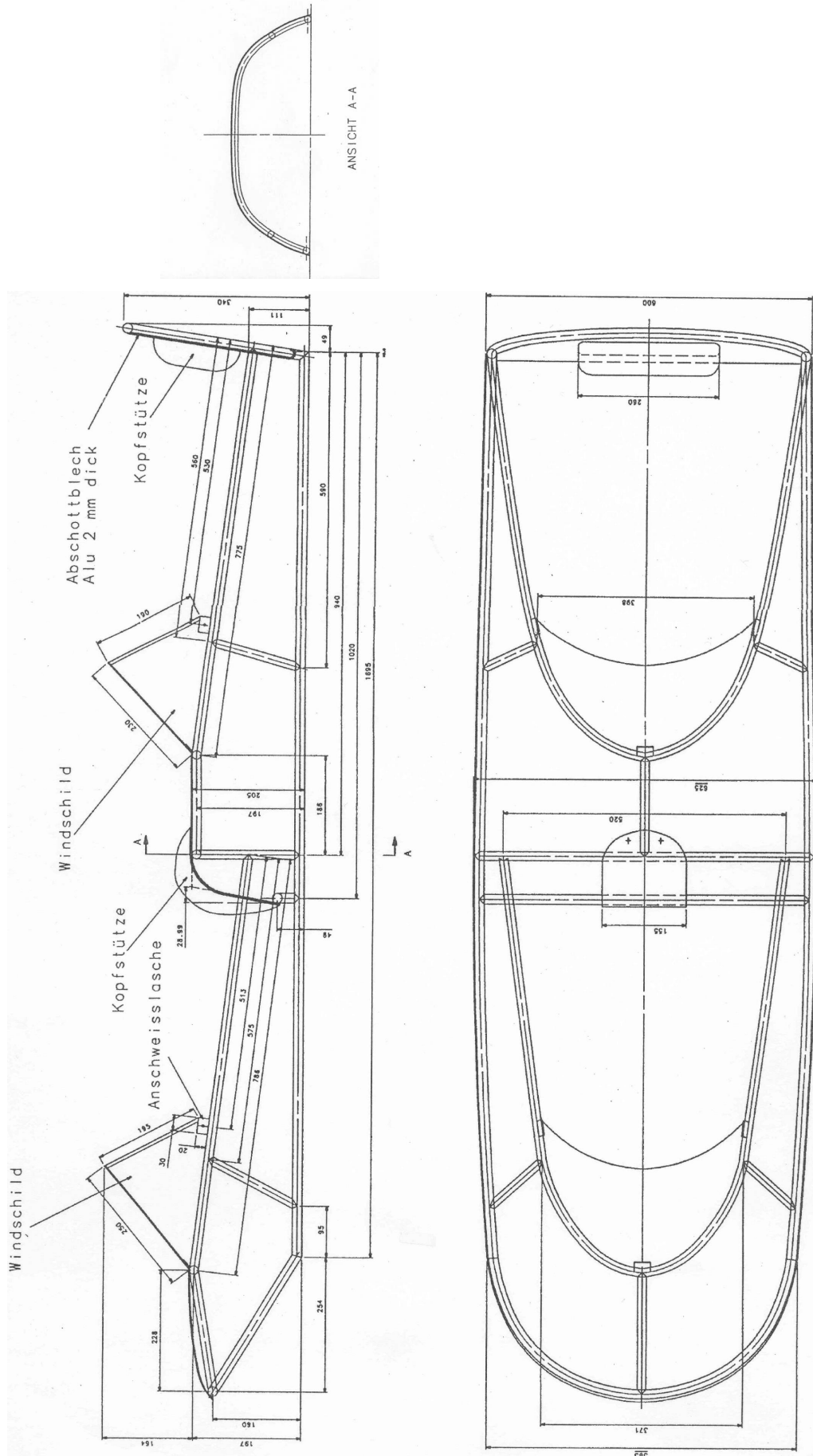
Gegenstand <i>Subject</i>	Modifikation auf offene Haube <i>Modification „Open Canopy Convertible“</i>
Betroffen: <i>Applicability</i>	ASK 13, LBA Geräte-Nr. L – 267, alle Werk-Nr. einschl. Lizenz- u. Amateurbauten <i>ASK 13, LBA TCDS L-267, all serial numbers including licence- and homebuild</i>
Dringlichkeit: <i>Urgency</i>	Keine, Nachrüstung auf Wunsch <i>None, optional modification</i>
Vorgang <i>Reason</i>	Nachrüstung anhand dieser TM für den wahlweisen Betrieb mit Offener Haube <i>Modification for alternative operation with „open canopy“</i>
Maßnahmen <i>Action</i>	Fertigung des Haubenrahmens für die offene Haube gemäß Zeichnung L-267.11 S2. Weiterer Haubenaufbau gemäß MBB-SG Zeichnung L-267.11-Blatt 1 und 2 vom 20.09.1996 und anhängender Fotodokumentation. Die Handbuchseite 9a mit dem Vermerk „TM-Nr. 15/2005“ ist im Flughandbuch einzufügen und im Berichtsstand einzutragen. <i>Manufacture of canopy frame according to drawing L-267.11-Blatt 1. Further manufacturing of canopy according to MBB-SG drawing L-267.11-Blatt 2 dated 20.09.1996 and attached photo-documentation. Page 9a with remark „TN-No 15/2006“ must be inserted into the AS-K 13 flight and maintenance manual and must be entered into the amendment-list.</i>
Zeichnungen <i>Drawings</i>	Schleicher-Zeichnung L-267.11-S2 vom 9.10.1970 MBB-SG Zeichnung L-267.11-Blatt 1 und 2 vom 20.09.1996 Anhängende Foto-Dokumentation - <i>Attached Photo documentation</i>
Material <i>Material</i>	Laut Zeichnungen <i>according to drawings</i>
Masse und Schwerpunktlage <i>Weight&Balance</i>	Der Einfluss ist zu überprüfen. Die Leermassenschwerpunktlage muß für alle zu Verfügung stehenden Hauben im zulässigen Bereich liegen. <i>Weight&Balance has to be checked. Empty mass c.g. must be in the valid range for all canopies at disposal.</i>
Hinweise <i>Notes</i>	Die Maßnahmen sind von einem Luftfahrttechnischen Betrieb mit entsprechender Berechtigung durchzuführen und von einem dazu berechtigten Prüfer für Luftfahrtgerät zu prüfen und im Bordbuch sowie in den Prüfunterlagen zu bescheinigen. Der Austausch der Handbuchseiten kann von dem Luftfahrzeughalter durchgeführt werden. <i>The actions can be accomplished in an approved maintenance organisation and the accomplishment of this modification must be certified by a licensed aviation inspector in the gliders inspection documents and in the gliders logbook. The supplement of the flight and maintenance manual can be accomplished by the owner/operator.</i>

Poppenhausen, den 20.12.2005

Alexander Schleicher
GmbH & Co.

i.A.
(Michael Greiner)

Anerkannt durch die EASA mit der Änderungsnummer EASA.A.C.02724 am 02.03.2006
Approved by the EASA under approval number on



Abschottblech
 Alu 2 mm dick

Windschild

Kopfstütze

Anschweisslasche

ANSICHT A-A

Material:
 -Grundrahmen: Stahlrohr 18x1
 -Aufbau: Stahlrohr 16x1

Technische Mitteilung: AS-K13 offene Haube

Anhang 1 Zeichnungen

Appendix 1 Drawings

ASK 13

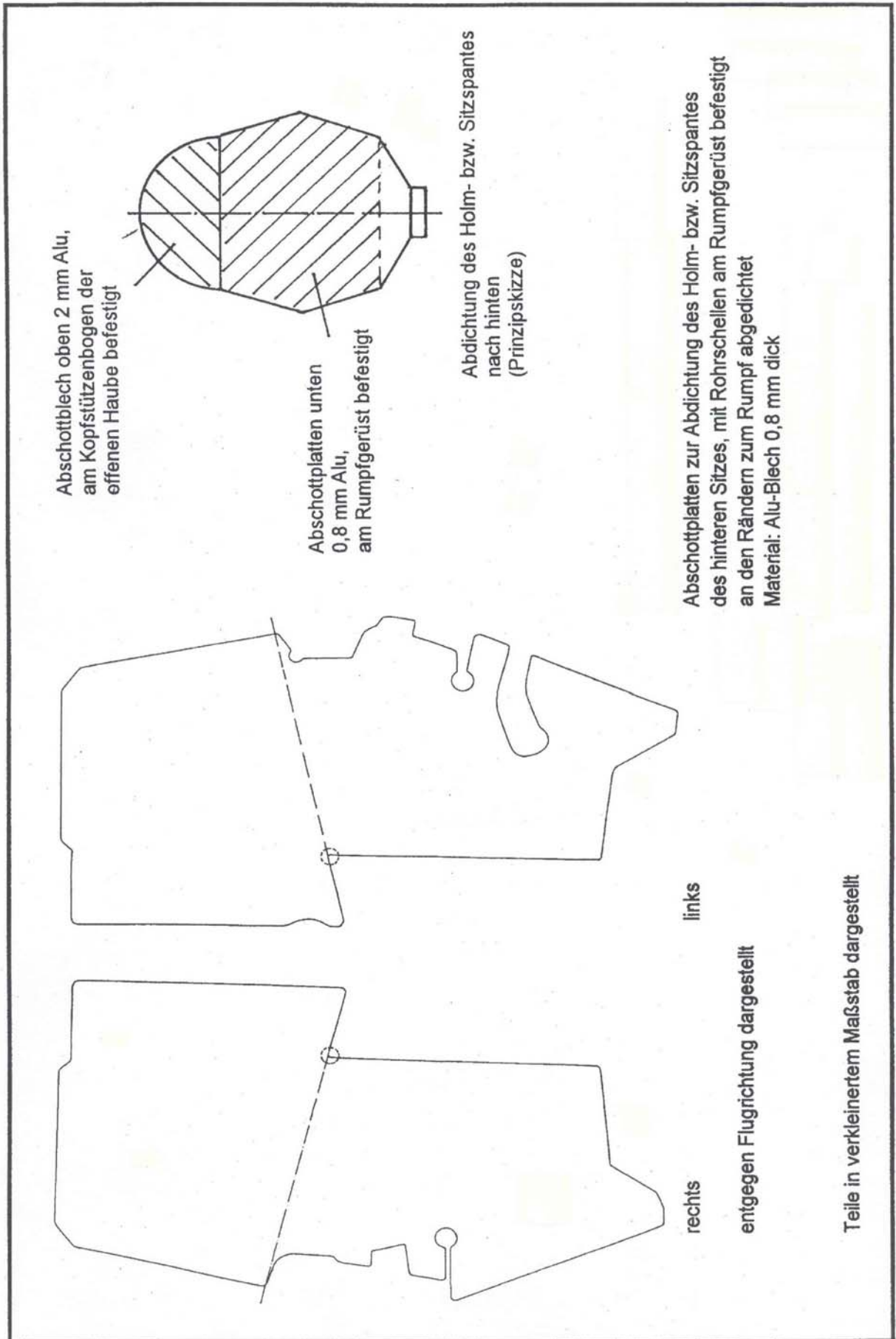
Technische Mitteilung / Technical Note
Nr. 15

Alexander Schleicher

GmbH & Co.
Segelflugzeugbau
D - 36163 Poppenhausen

-Beplankung: GFK ca. 2 mm dick

Zeichnungs- Nr. L-267.11 Blatt 1 20.09.1996



Abschottblech oben 2 mm Alu,
am Kopfstützenbogen der
offenen Haube befestigt

Abschottplatten unten
0,8 mm Alu,
am Rumpfgerüst befestigt

Abdichtung des Holm- bzw. Sitzspantes
nach hinten
(Prinzipskizze)

Abschottplatten zur Abdichtung des Holm- bzw. Sitzspantes
des hinteren Sitzes, mit Rohrschellen am Rumpfgerüst befestigt
an den Rändern zum Rumpf abgedichtet
Material: Alu-Blech 0,8 mm dick

links

entgegen Flugrichtung dargestellt

rechts

Teile in verkleinertem Maßstab dargestellt

Anhang 1 Zeichnungen

Appendix 1 Drawings

ASK 13

Technische Mitteilung / Technical Note

Nr. 15

Alexander Schleicher

GmbH & Co.

Segelflugzeugbau

D - 36163 Poppenhausen

Zeichnungs- Nr. L267.11 Blatt 2 20.09.1996

– AS – K 13 – Flughandbuch –

– 9 a –

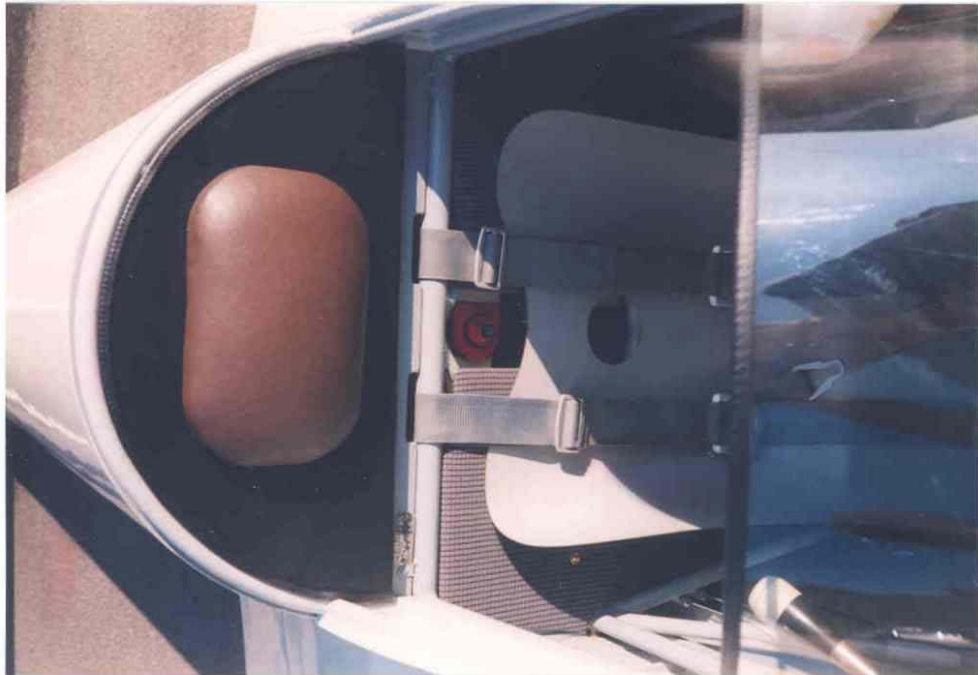
Flugbetrieb mit offener Haube

- Bei der Inbetriebnahme des Segelflugzeuges mit offener Haube, sind die Abschottplatten am Holm- bzw. Sitzspant anzubringen.
- Die geschlossene Haube ist gegen die offene Haube auszutauschen.
- Der Haubennotabwurf der offenen Haube erfolgt wie bei der geschlossenen Haube (weiße und rote Knöpfe).
- **Schutzbrille tragen!**
- **Beachte: höhere Sinkwerte!**



offene Haube aufgeklappt

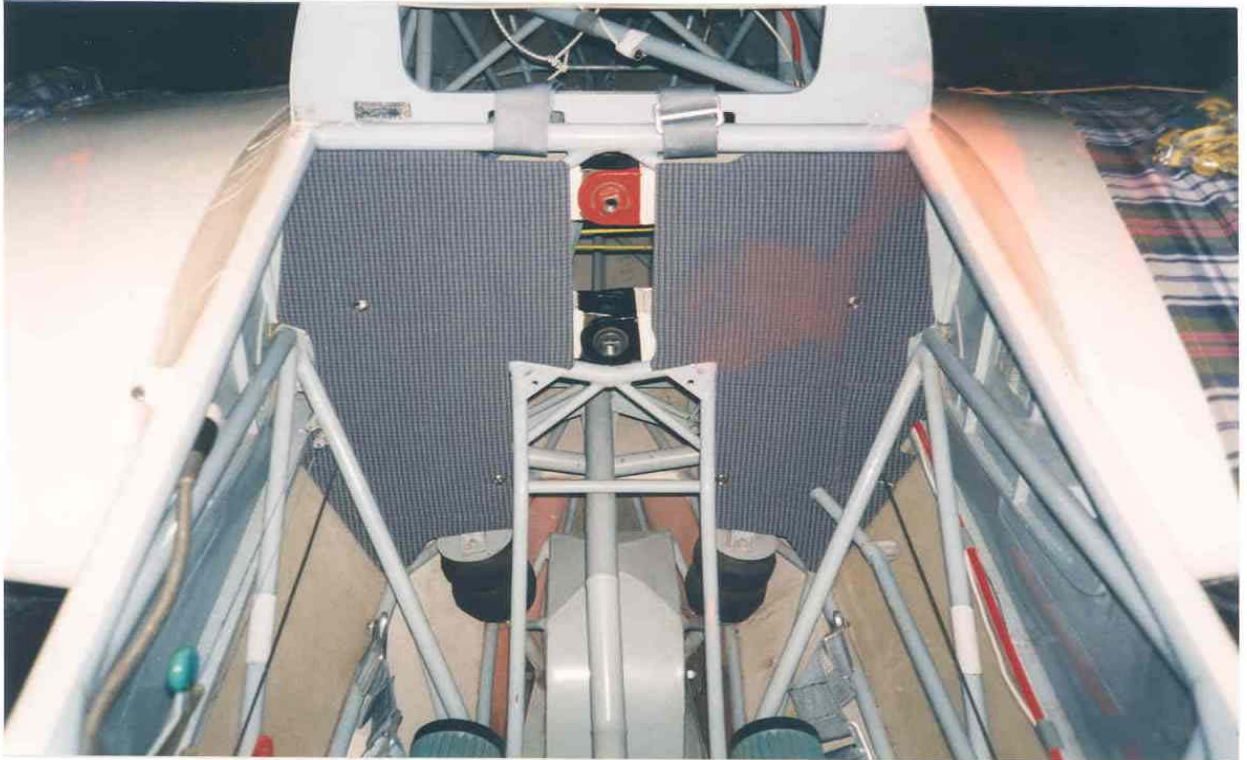




Abschottung nach hinten am Kopfstützenbogen mit Schließen der offenen Haube



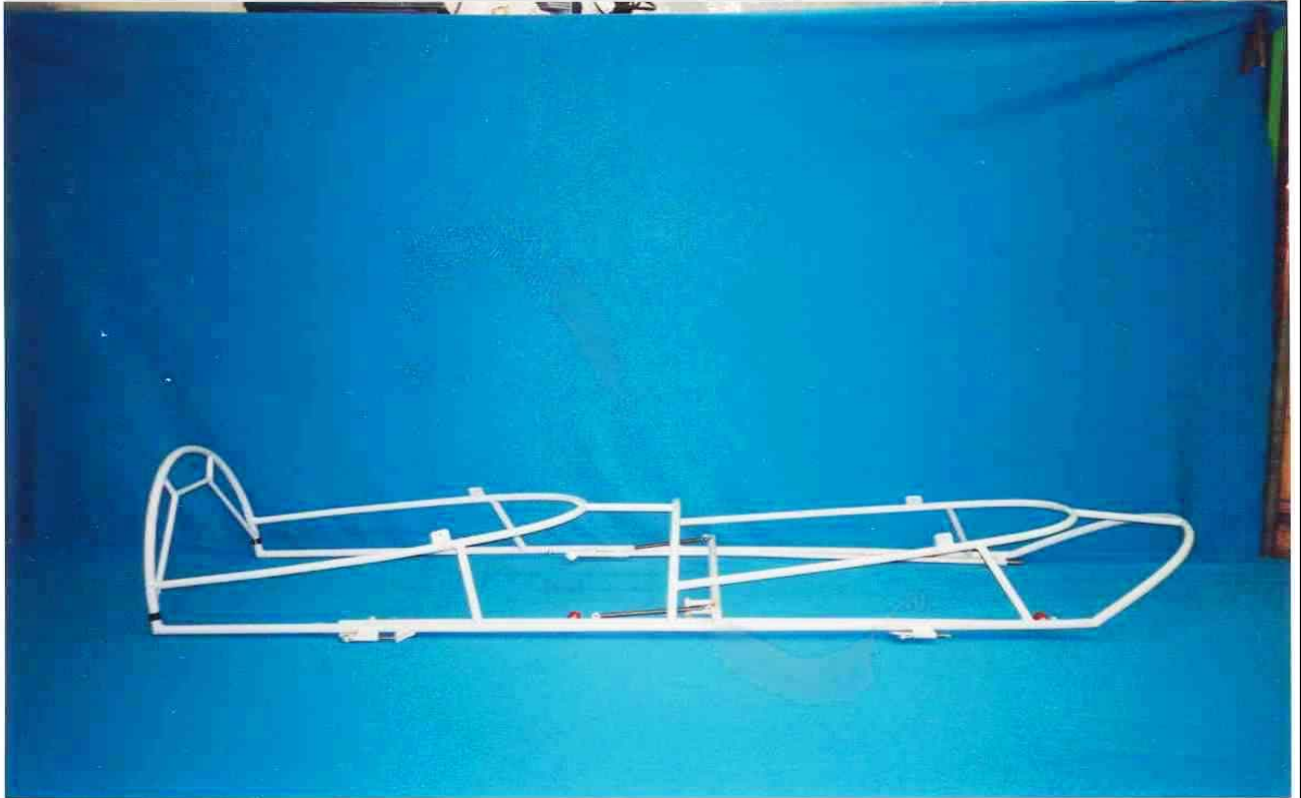
offene Haube - Ansicht vorderer Sitz



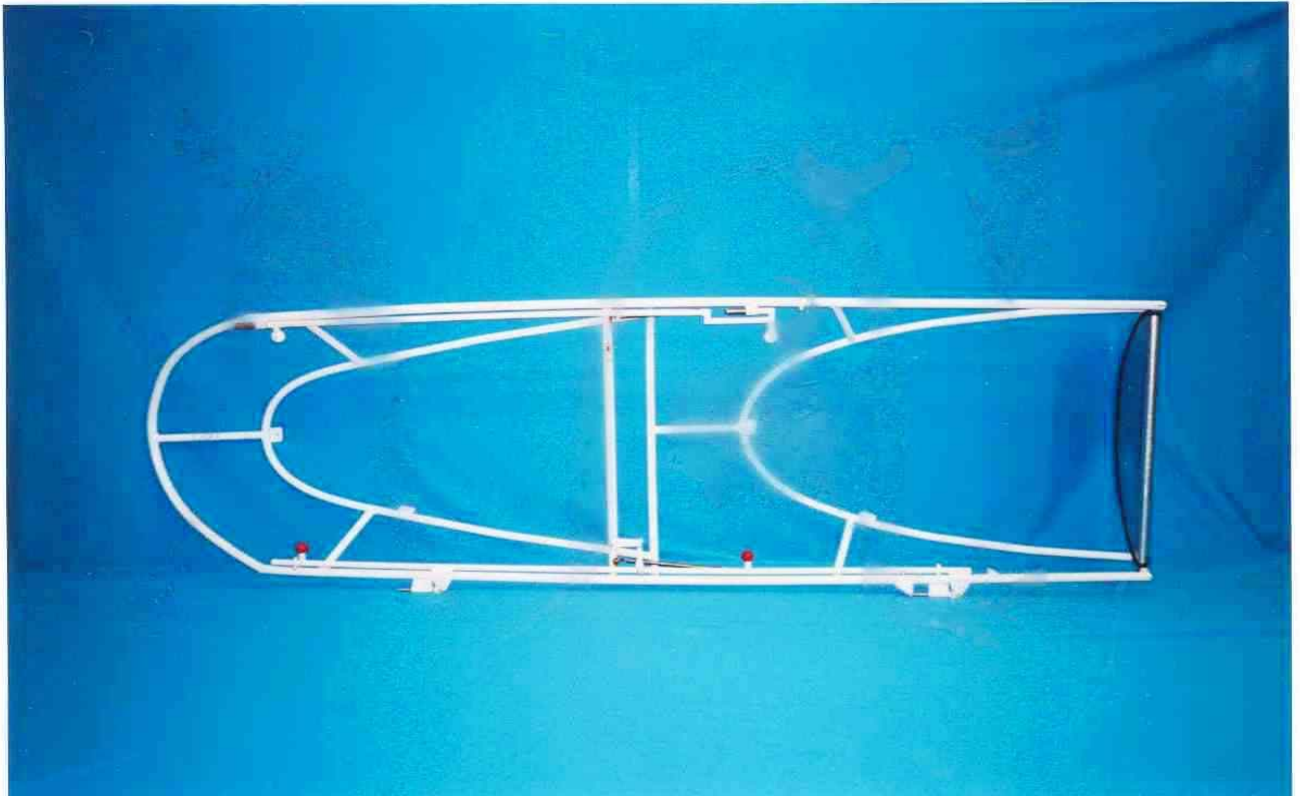
Abschottung nach hinten am Sitzspant - Sitzwanne ausgebaut



Abschottung nach hinten am Sitzspant - Sitzwanne eingebaut



Grundrahmen und Aufbau - Rohrgerüst Seitenansicht



Grundrahmen und Aufbau - Rohrgerüst - Ansicht von unten