

Art: Verbesserung der Radbremse

Gegenstand: Umbau von mechanischer Trommel- auf hydraulische Scheibenbremsanlage.

Betroffen: Alle ASK 16, wahlweise

Dringlichkeit: keine

Vorgang: Um beim Rollen am Boden die Wendigkeit zu erhöhen und die Radbremswirkung zu verbessern, kann für das Hauptfahrwerk eine hydraulische Scheibenbremsanlage eingebaut werden.

Maßnahmen:

- 1.) Nach den Zeichnungen 160.21/22.0060 bis 0066, werden die Einzelteile hergestellt und nach Zeichnung 160.21.S8 eingebaut.
- 2.) Das Betriebshandbuch ist um die Seiten 7a bis 7c zu ergänzen und auf S. 7 sind die ersten drei Zeilen zu streichen. Dies ist auf S. 2 im Flughandbuch zu bescheinigen.

Material: Siehe Zeichnungen unter "Maßnahmen".

Masse und Schwerpunktlage: Durch den Umbau steigt die Leermasse um ca. 4 kg. Eine Ermittlung der Massen- und Schwerpunktdaten ist erforderlich.

Hinweise: Dieser Umbau darf nur vom Hersteller durchgeführt werden und ist im Bordbuch sowie in den Prüfunterlagen zu bescheinigen.

Poppenhausen, den 12.06.1985

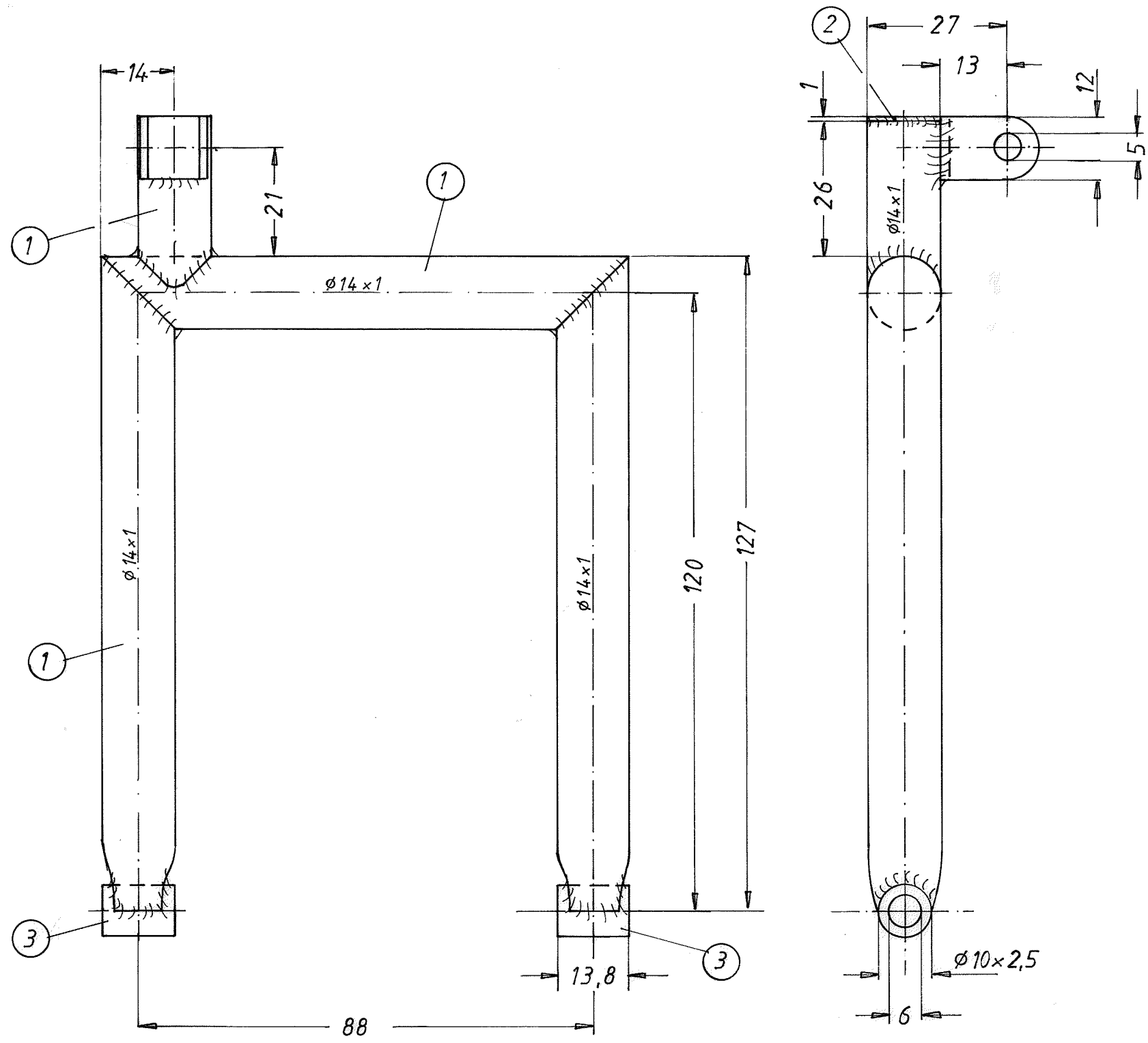
ALEXANDER SCHLEICHER  
GmbH & Co.

*L.-W. Juntow*  
(L.-W. Juntow)

Diese Technische Mitteilung wurde mit Datum vom 12.06.1985 durch das Luftfahrt-Bundesamt anerkannt.

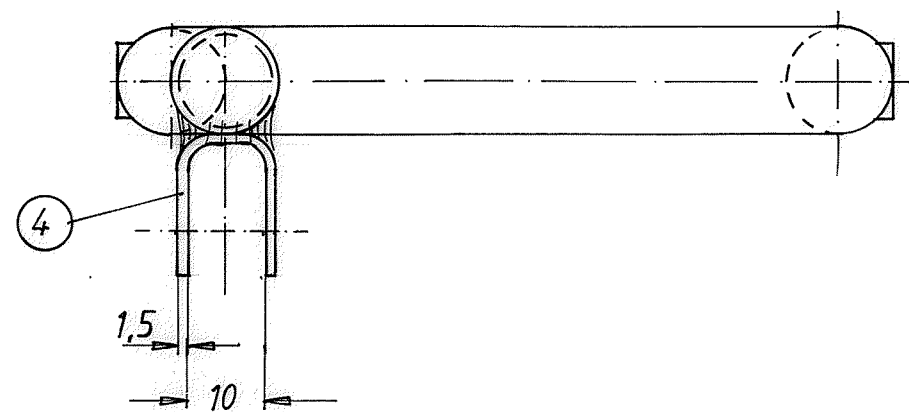


*Juntow*

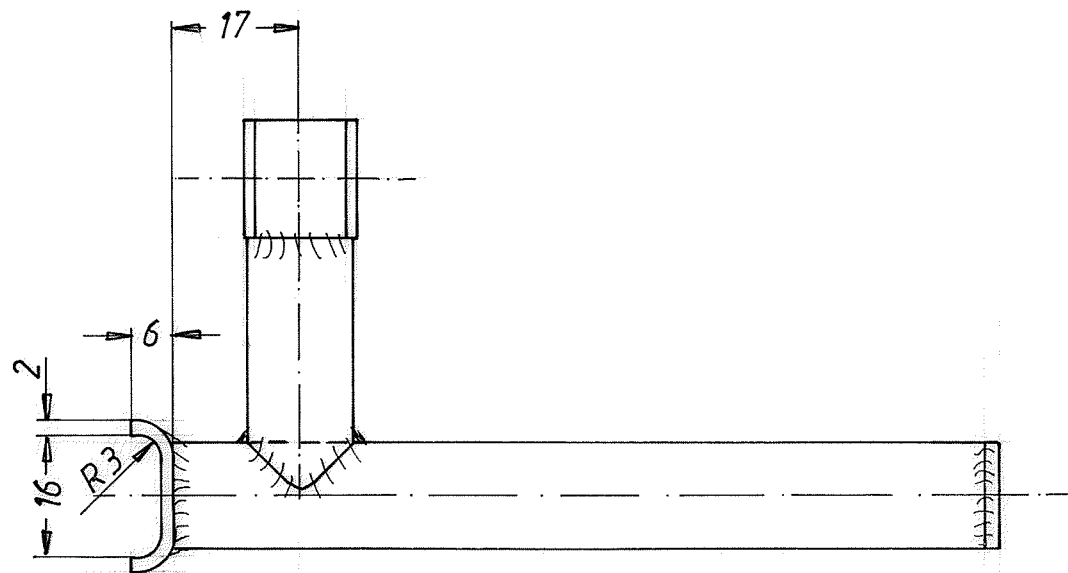
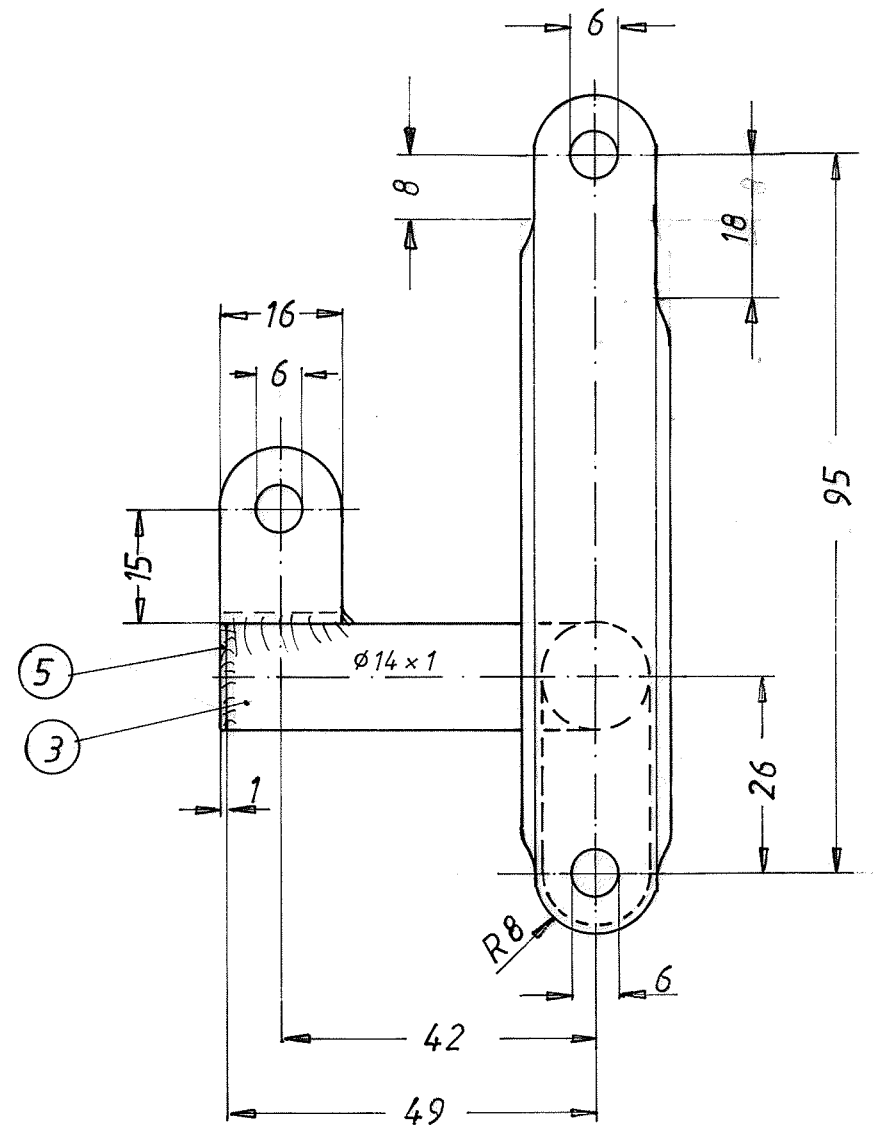
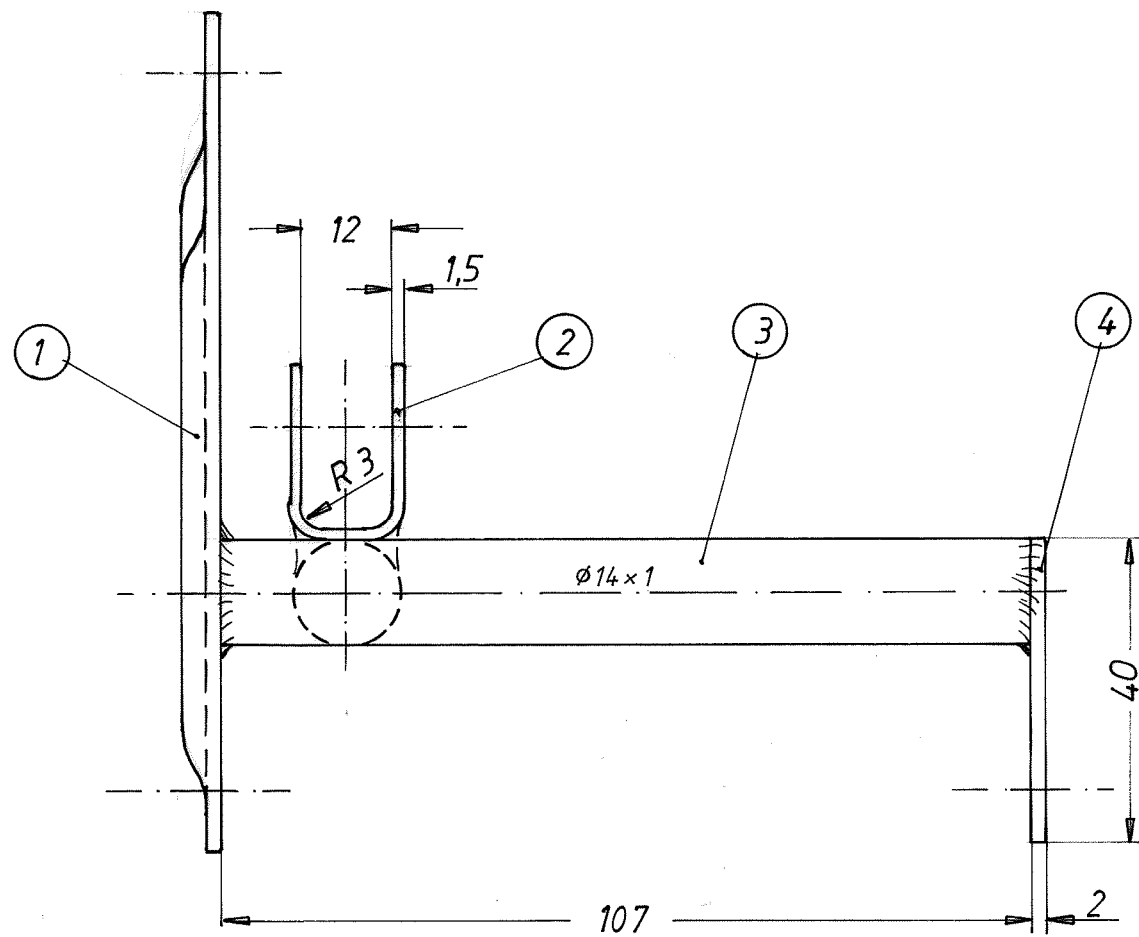


linkes Pedal gezeichnet!

1 Paar



St.	Benennung	Lfd. Nr.	Werkstoff	Rohmaße Teil- oder DIN-Nr.	Bemerkung	
4	U-Bock	1.7734.4		1,5 x 12 x 45		
3	Rohrbuchse	St 35 BK/BKW		Ø 10 x 2,5 - 13,8		
2	Scheibe	1.7734.4		Ø 14 - 1		
1	Rohr	St 35 BK/BKW		Ø 14 x 1 - 400		
		Datum	Name	Typ	Benennung	
		Bearb. 28.05.85	Juw		Bremspedal	
		Geprü.			ASK 16	
		Norm			TM-Nr. 9	
		A. Schleicher Segelflugzeugbau 6416 Poppenhausen			Zeichnungsnummer L-758 160.21/22.0060	Blatt Bl.



Rechter Halter gezeichnet!

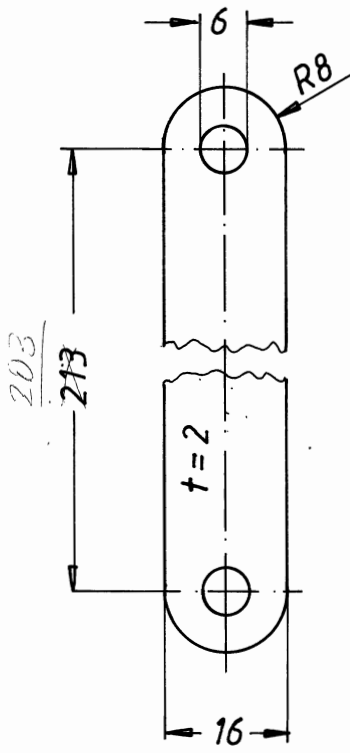
1 Paar

St.	Benennung	Lfd. Nr.	Werkstoff	Rohmaße Teil- oder DIN-Nr.	Bemerkung
	Scheibe	5	1.7734.4	$\phi 14 - 1$	
	Lasche	4	1.7734.4	2 x 14 x 40	
	Rohr	3	St 35 BK / BKW	$\phi 14 \times 1 - 160$	
	U-Bock	2	1.7734.4	1,5 x 16 x 68	
	Bördellasche	1	1.7734.4	2 x 24 x 111	
		Datum	Name	Typ	Benennung
		Bearb. 29.05.85	J.S.		ASK 16
		Geprü.			Halter für
		Norm			Bremszylinder
					TM-Nr. 9
					Maßst. 1:1
					Blatt
					160.21/22.0061
					Bl.
Zust.	Änderung	Datum	No.	Urspr.	Ers. f.

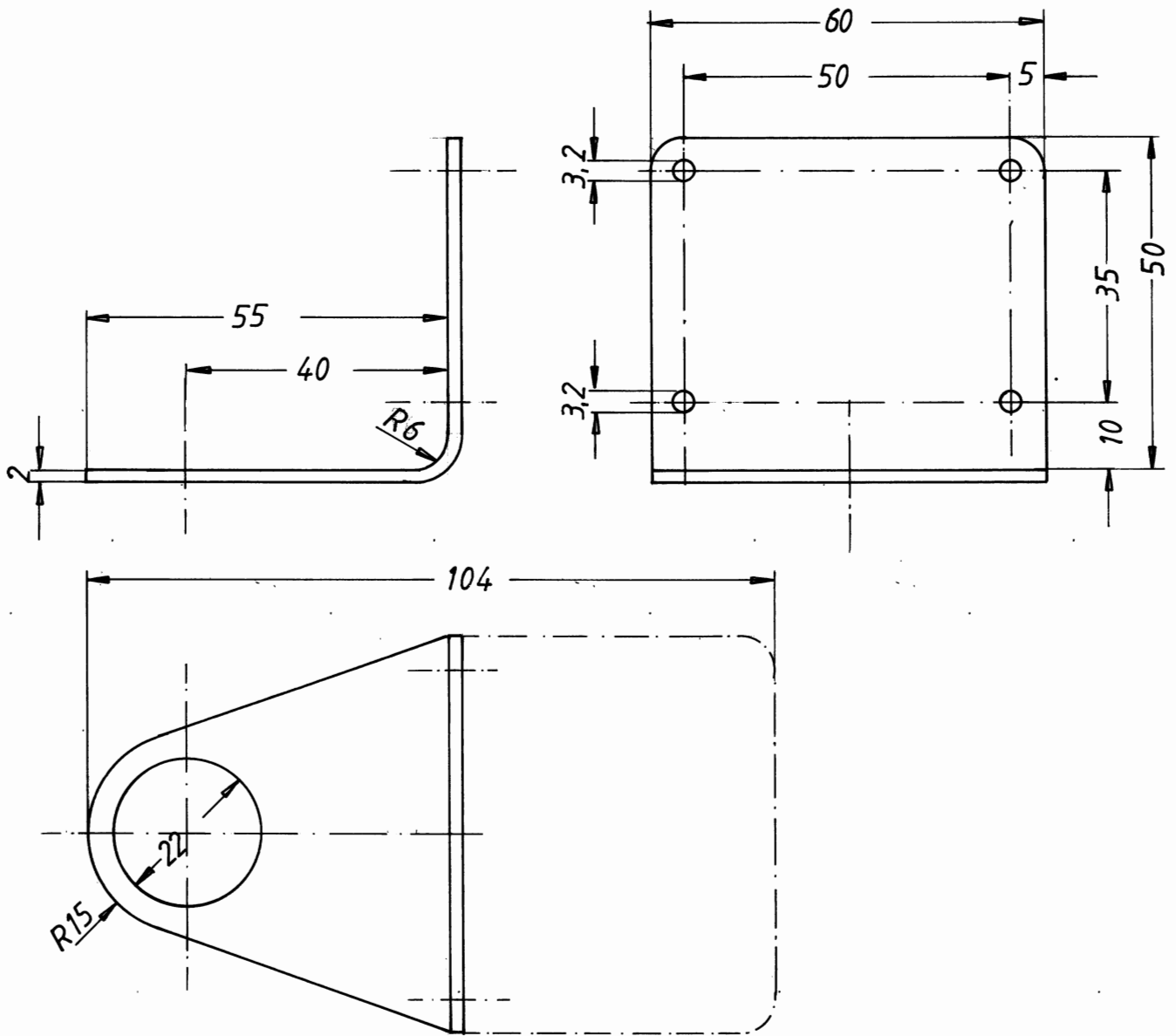
A. Schleicher  
Segelflugzeugbau  
6416 Poppenhausen

Zeichnungsnummer L-758

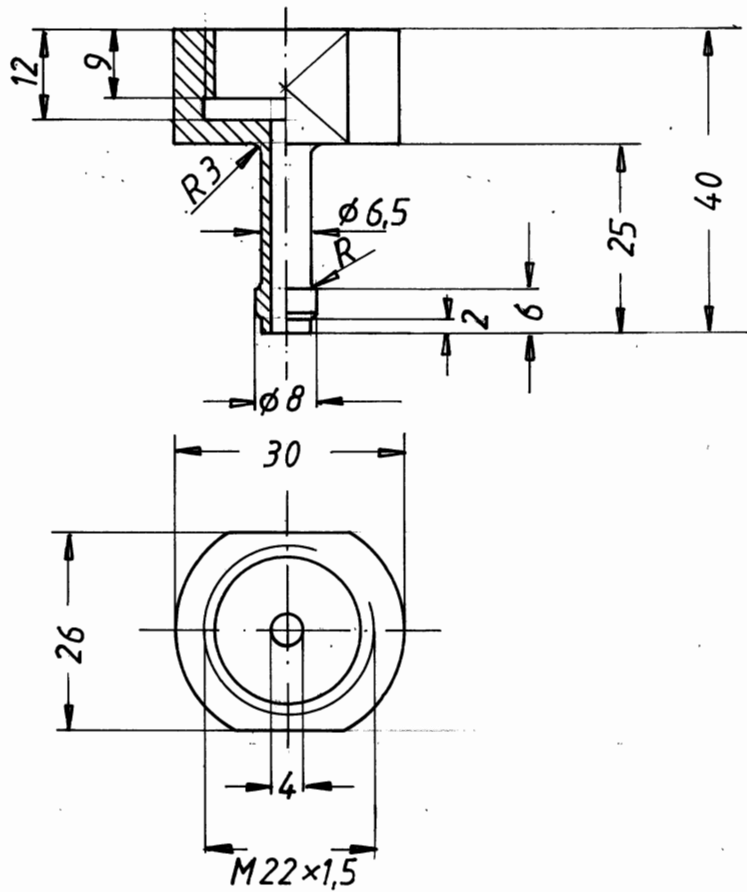
160.21/22.0061



4	Lasche		3. 13 64.5	2 x 16 x 229		
St.	Benennung	Lfd. Nr.	Werkstoff	Rohmaße Teil- oder DIN-Nr.	Bemerkung	
		Datum	Name	Typ	Benennung	Maßst.
		Bearb. 29.05.85	Juw	ASK 16	Zugband für Bremszylinder TM-Nr. 9	1:1
		Geprü.				
		Norm				
		A. Schleicher Segelflugzeugbau 6416 Poppenhausen		Zeichnungsnummer L-758 160. 21. 0062		Blatt Bl.
Zust.	Änderung	Datum	Na.	Urspr.	Ers. f.	Ers. d.

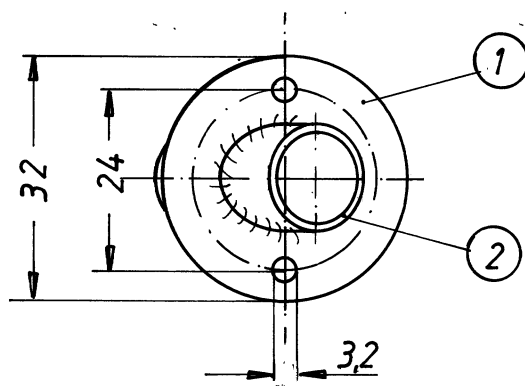
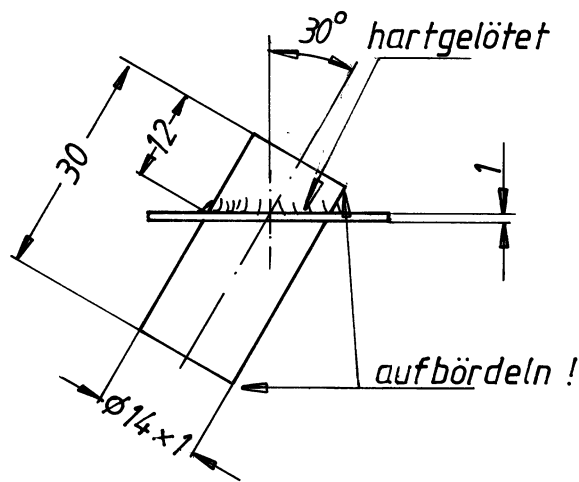


	<i>Winkel</i>				3.1364.5	2 x 60 x 104		
St.	Benennung			Lfd. Nr.	Werkstoff	Rohmaße Teil- oder DIN-Nr.	Bemerkung	
				Datum	Name	Typ	Benennung	Maßst.
				Bearb. 11.06.85	JW	ASK 16	Halter für Ausgleichbehälter TM-Nr. 9	1:1
				Geprü.				
				Norm				
				A. Schleicher Segelflugzeugbau 6416 Poppenhausen		Zeichnungsnummer L-758 160.21.0063		Blatt Bl.
Zust.	Änderung	Datum	Na.	Urspr.	Ers. f.	Ers. d.		



gradfrei

	Drehteil			3.1364.5	φ30 - 46			
St.	Benennung			Lfd. Nr.	Werkstoff	Rohmaße Teil- oder DIN-Nr.	Bemerkung	
				Datum	Name	Typ	Benennung	Maßst.
				Bearb. 11.06.85	JS		Schlauchanschluß f.	
				Geprü.		ASK 16	Ausgleichbehälter	1:1
				Norm			TM-Nr. 9	
				A. Schleicher		Zeichnungsnummer L - 758		Blatt
				Segelflugzeugbau		160.21.0064		Bl.
				6416 Poppenhausen				
Zust.	Änderung	Datum	Na.	Urspr.		Ers. f.	Ers. d.	



1	Rohr	2	S735 BK/BKW	$\phi 14 \times 1 - 30$	
1	Scheibe - Stanzteil	1	1.7274.4/1.7734.4	$\phi 32 - 1$	
St.	Benennung	Lfd. Nr.	Werkstoff	Rohmaße Teil- oder DIN-Nr.	Bemerkung
		Datum	Name	Typ	Benennung
		Bearb. 12.06.85	Jis	ASK 16	Schlauchdurchführung Brandspant
		Geprü.			1:1
		Norm			
		A. Schleicher Segelflugzeugbau 6416 Poppenhausen		Zeichnungsnummer L-758 160.21.0065	Blatt Bl.
Zust.	Änderung	Datum	Na.	Urspr.	Ers. f.
					Ers. d.

