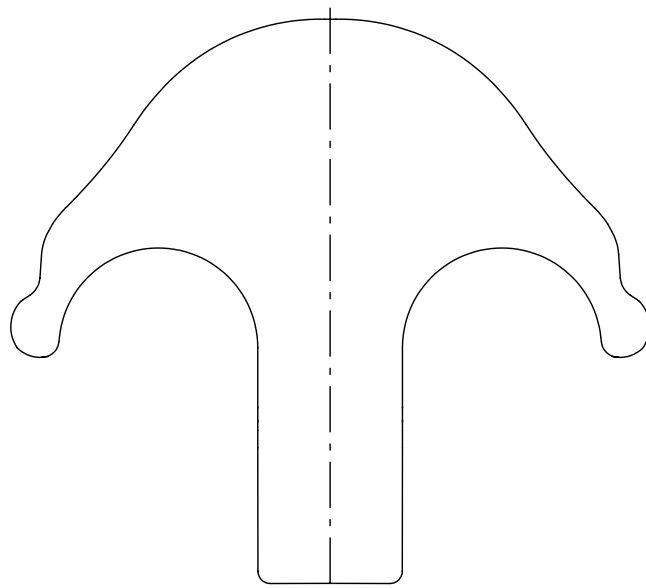
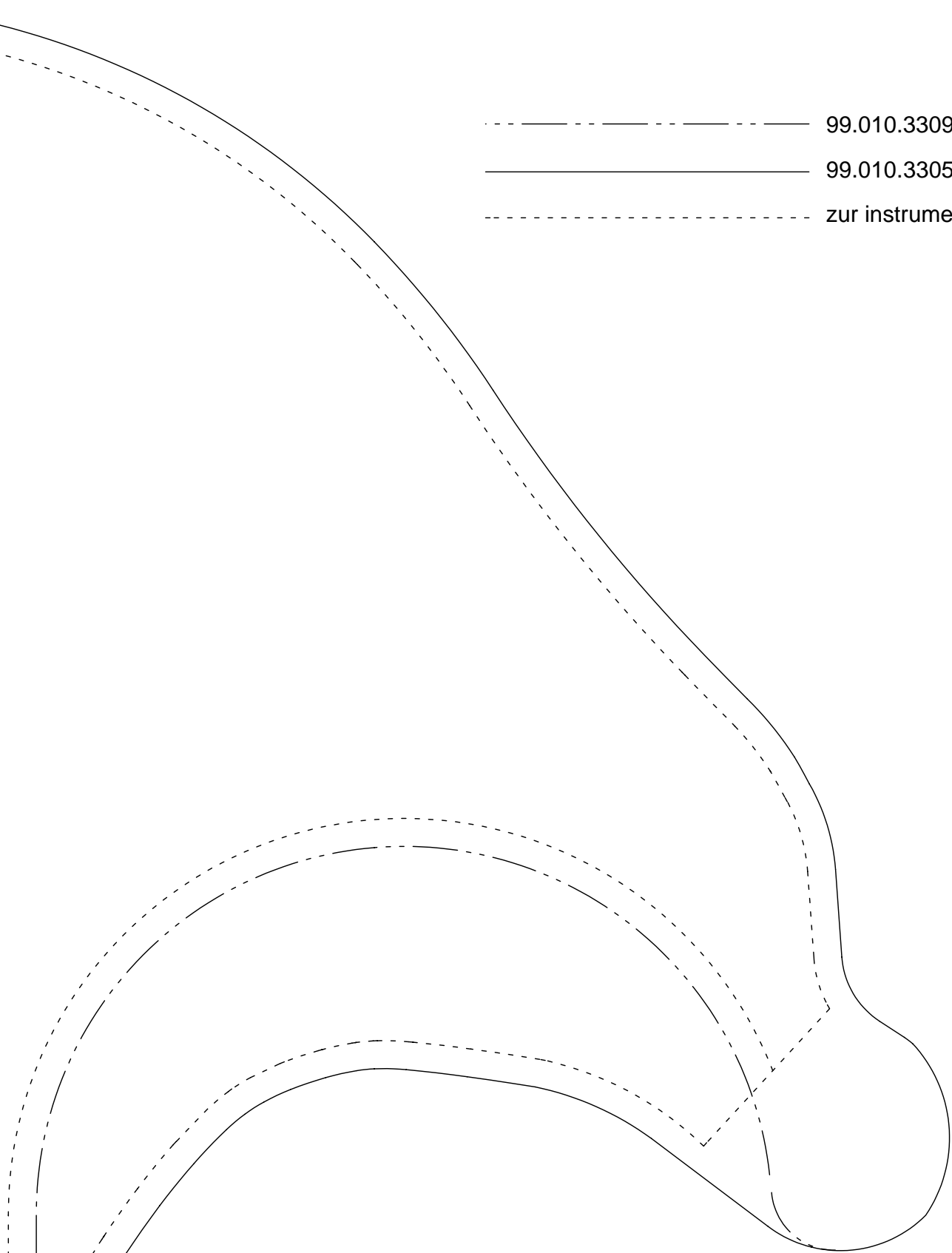
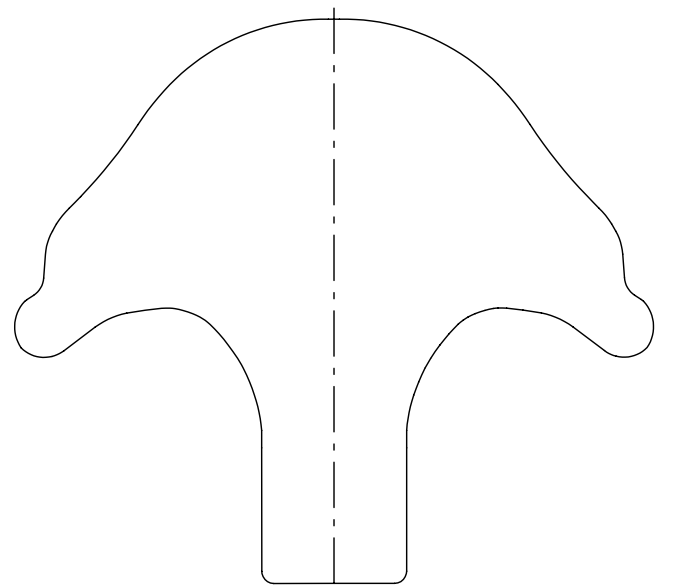


373

- - - - - 99.010.3309 (Ausf. 28)
 ————— 99.010.3305 (Ausf. B1)
 - - - - - zur instrumentierung geeignet



99.010.3309 (Ausf. 28)



99.010.3305 (Ausf. B1)

St.	Benennung				Lfd. Nr.	Werkstoff		Rohmaße Teil- oder DIN-Nr.		Bemerkung
					Datum	Name	Typ	Benennung		Maßst.
					Bearb. 29.08.07	Josch	ASG 29 ASW 27-18	Instrumentenbrett, übersicht		1:1 1:20
					Geprü.					
					Alexander Schleicher GmbH & Co. Segelflugzeugbau D-36163 Poppenhausen		Zeichnungsnummer 290.12.9001			Blatt
										Bl.
Zust.	-nderung	Datum	Na.	Urspr.			Ers. f.	Ers. d.		