

Arbeitsanweisung Nr. 17 Einbau Transponderantenne AS-Segelflugzeuge und Motorsegler

ASK 23

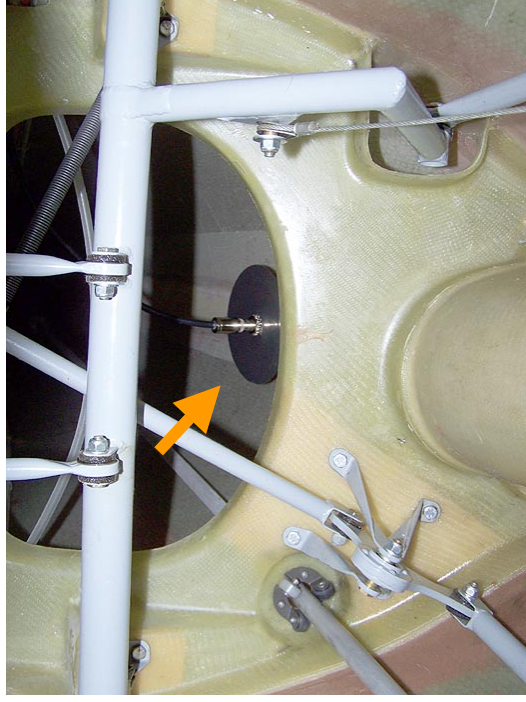
Stand: 05.02.08

Bezug: TM Nr. 14

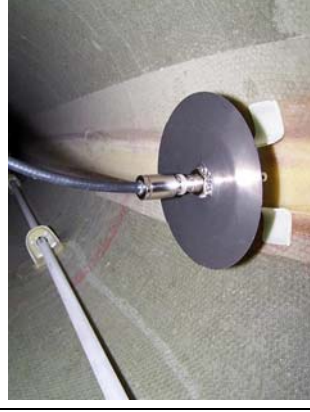
Einbauposition innerhalb des Rumpfes hinter dem Fahrwerk

Antennentyp	Stabantenne 1030-1090 Fa. Becker od. Aircraft-Spruce oder GAV 105 Fa. Garrecht oder AV-22 Fa. RAMI oder vergleichbare Antenne
Kabeltyp	Aircell 7 ca. 3,0 m mit speziell dafür vorgesehenen Lötsteckern
weiteres Material	Einbauset „Transponderantenne ASK 23“ AS-Teile-Nr. 230.71.1001
Einbauposition	Mittig hinter Hauptsant II ca. 500 mm hinter der FW-Achse
Einbauhinweise	Die Klebeflächen an Rumpfboden und Haltebock sind gründlich aufzurauen. Als Klebmasse ist geeignetes Epoxidharz zu verwenden. Der Einbau der Antenne und die Verlegung des Kabels und dessen Fixierung ist so auszuführen, dass eine Beeinträchtigung der Freigängigkeit der Steuerung ausgeschlossen ist.

Fotos



Einbauposition hinter dem Hauptsant II



Halter am Rumpfboden angeklebt



Antennenkabel verläuft parallel zu den Schlauchen und Leitungen an der linken Rumpfwand. Antennenkabel fixieren.